

Taller “Visibilizar y compartir la producción docente investigadora de la Escuela de Letras”

Paola Bongiovani

*Escuela de Letras
Facultad de Humanidades y Artes
Universidad Nacional de Rosario
19 de Abril de 2016*

ACCESO ABIERTO Y REPOSITARIOS

¿Qué es el Acceso Abierto ?

<http://youtu.be/L5rVH1KGBCY>



- Acceso...
- Online
- Inmediato
- **Gratuito**
- Derechos de reutilización
- Permanente
- A la producción científica académica
- Para todo el mundo



ALGUNOS DERECHOS RESERVADOS.

¿Qué es el Acceso Abierto?

- “El Acceso Abierto permite el libre acceso a los recursos digitales derivados de la producción científica o académica sin generar barreras económicas o restricciones derivadas de los derechos de autor sobre los mismos...
- Es compatible con los derechos de autor, la revisión de pares, los ingresos, la impresión, la preservación, el prestigio, el progreso en la carrera (...) y todas aquellas características y servicios asociados con la comunicación científica.” (Peter Suber, 2006, 2012).

¿Qué es el Acceso Abierto?

Principales Declaraciones y Definiciones

- Budapest Open Access Initiative (Febrero 2002)
- Declaración de Bethesda (Junio 2003)
- Declaración de Berlín (Octubre 2003)

Abierta a la Firma de Instituciones

<http://oa.mpg.de/lang/en-uk/berlin-prozess/signatoren/>

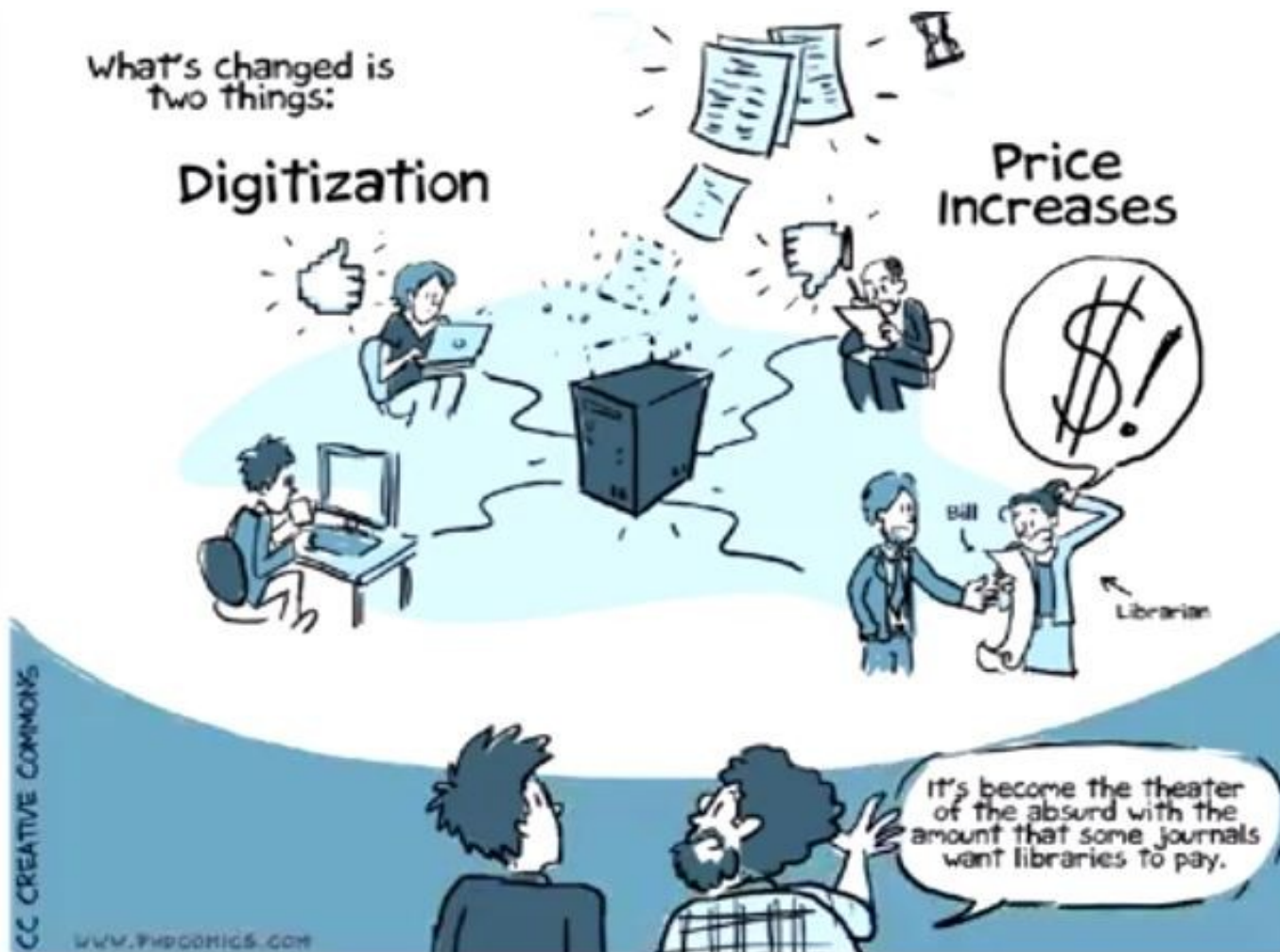
- Declaración de Salvador (Septiembre de 2005)

¿Qué es el Acceso Abierto?

“Por ‘acceso abierto’ a esta literatura queremos decir su disponibilidad gratuita en Internet público, permitiendo a cualquier usuario leer, descargar, copiar, distribuir, imprimir, buscar o usarlos con cualquier propósito legal, sin ninguna barrera financiera, legal o técnica, fuera de las que son inseparables de las que implica acceder a Internet mismo. La única limitación en cuanto a reproducción y distribución y el único rol del copyright en este dominio, deberá ser dar a los autores el control sobre la integridad de sus trabajos y el derecho de ser adecuadamente reconocidos y citados.”

Budapest Open Access Initiative (2002)

¿Cómo surge?



PHD Comics & Right to Research Coalition (2012) Open Access Explained!

<http://youtu.be/L5rVH1KGBCY>

¿Cómo surge?

- Paso del formato impreso al digital
- Incremento acelerado de costos de suscripción a revistas científicas
- Monopolio en pocas empresas editoriales y "Big deals"
- Problemas presupuestarios y cancelaciones
- Dificultad para acceder a producciones propias y de otros
- Paradoja: los investigadores generan resultados de investigación y, a su vez, realizan la revisión por pares sin recibir compensación y las editoriales cobran acceso

“El problema más profundo es que donamos tiempo, trabajo y dinero público para crear nuevos conocimientos y luego entregamos el control sobre los resultados a empresas que creen, correcta o incorrectamente, que sus ingresos y su supervivencia depende de limitar el acceso a la conocimiento.”

Beneficios del Acceso Abierto



Beneficios del Acceso Abierto

- **Mejora la velocidad, la eficiencia, la eficacia y la calidad de la investigación, evitando a su vez la duplicación de esfuerzos.**
- **Permite la identificación y registro de las producciones científico-académicas en las instituciones.**
- **Favorece la investigación interdisciplinaria.**

Vías del Acceso Abierto

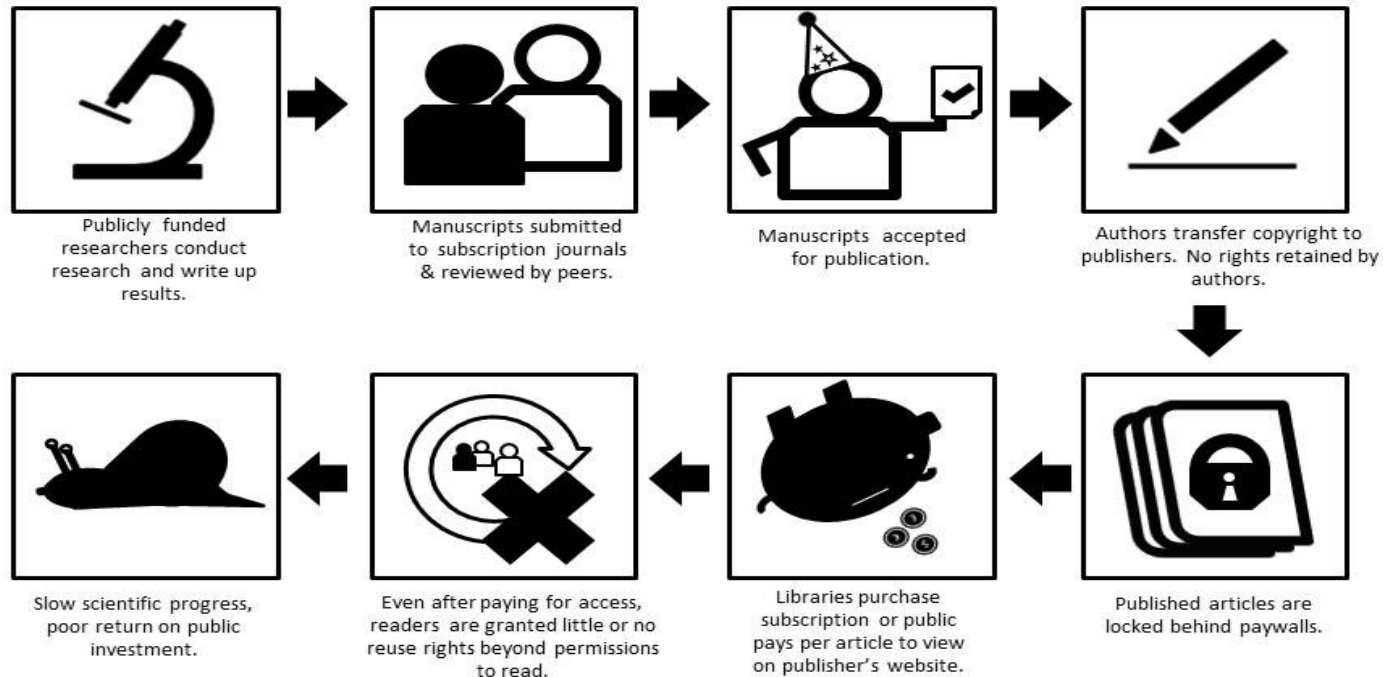
- **Vía verde - Difusión en Repositorios Digitales**
- **Vía dorada - Publicación en Revistas AA**



Publicación por Suscripción Tradicional

TRADITIONAL SUBSCRIPTION PUBLISHING

limited dissemination, economic efficiency & social impact



Model and text adapted from Timothy Vollmer and Teresa Sempere Garcia "Research article cycles"
http://wiki.creativecommons.org/File:Research_articles_cycles.jpg



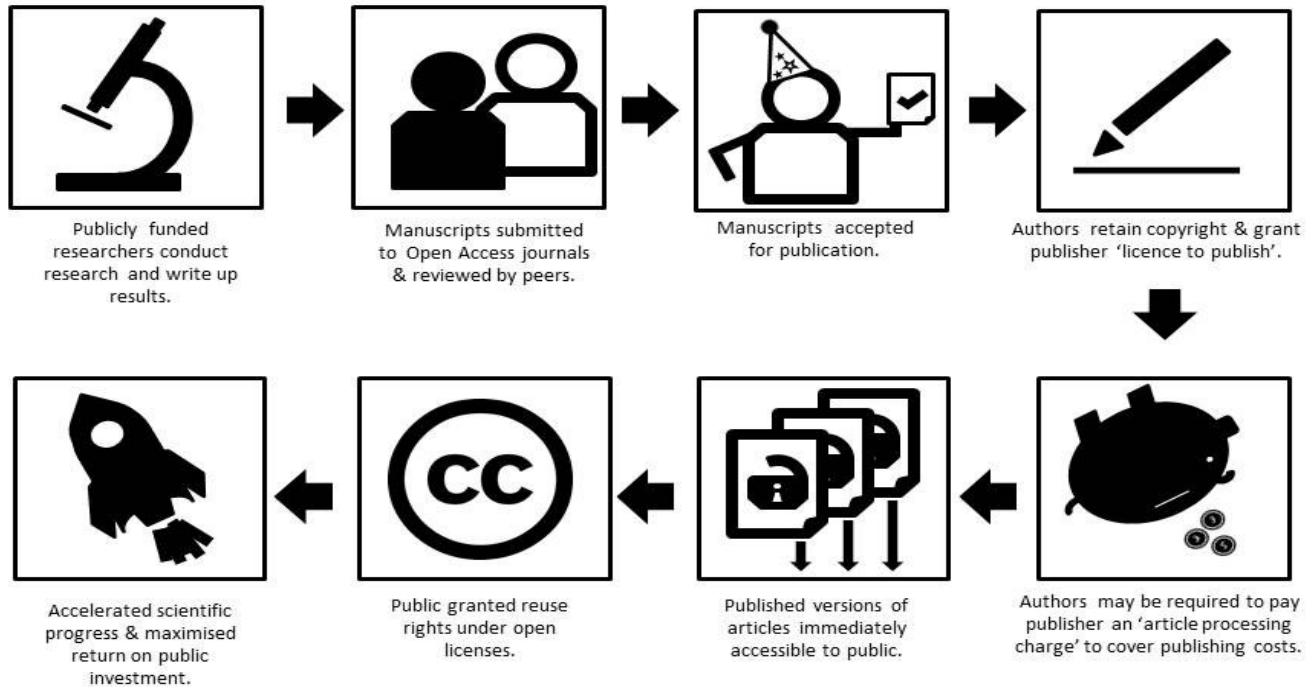
Paula Callan & Sarah Brown, QUT 2014 CC-BY 4.0

<https://aoasg.org.au/downloadable-graphics/>

Publicación en Revista de Acceso Abierto

GOLD OPEN ACCESS

maximised dissemination, economic efficiency & social impact



Model and text adapted from: Timothy Vollmer and Teresa Sempere Garcia "Research article cycles"
http://wiki.creativecommons.org/File:Research_articles_cycles.jpg



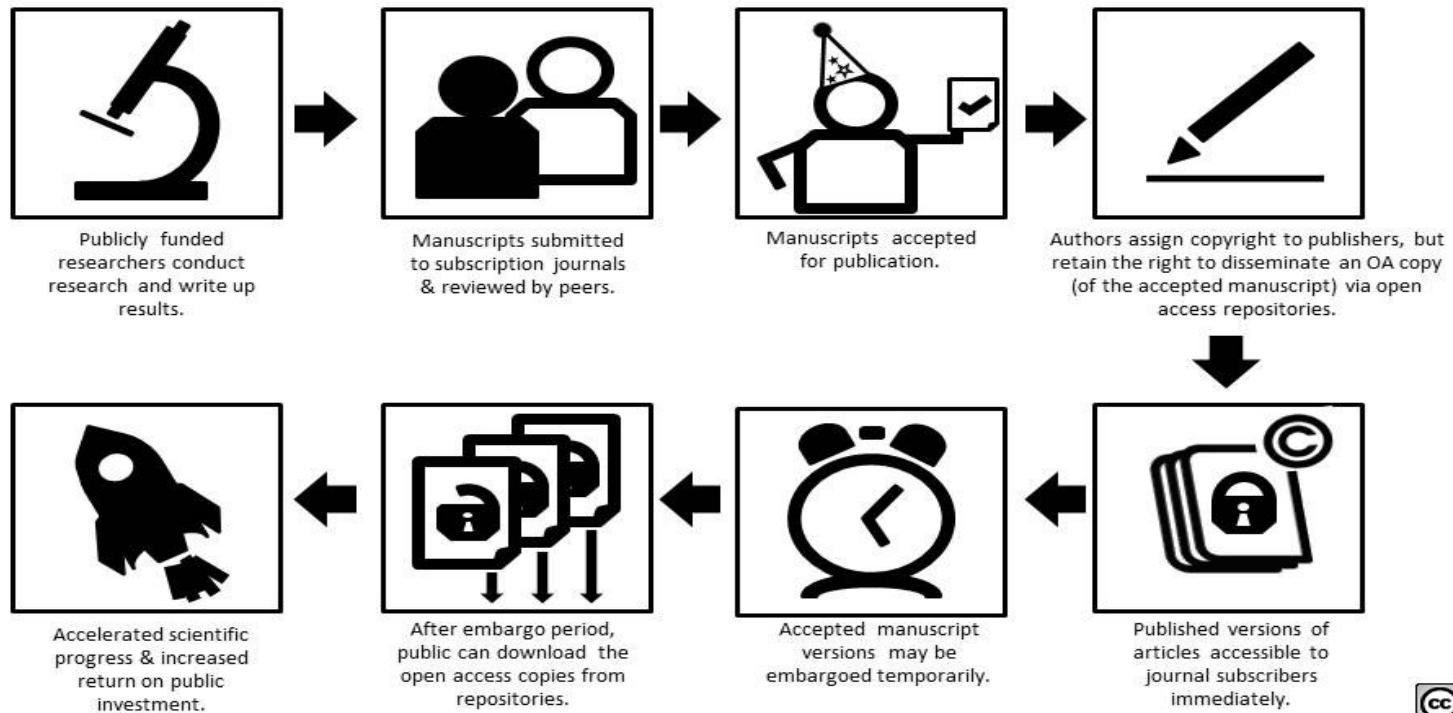
Paula Callan & Sarah Brown, QUT 2014 CC-BY 4.0

<https://aoasg.org.au/downloadable-graphics/>

Acceso Abierto en Repositorios

GREEN OPEN ACCESS

increased dissemination, economic efficiency & social impact



Model and text adapted from Timothy Vollmer and Teresa Sempere García "Research article cycles"
http://wiki.creativecommons.org/File:Research_articles_cycles.jpg



Paula Callan & Sarah Brown, QUT 2014 CC-BY 4.0

<https://aoasg.org.au/downloadable-graphics/>

Incremento en citas de artículos en Acceso Abierto

Summary data from these studies are provided below.

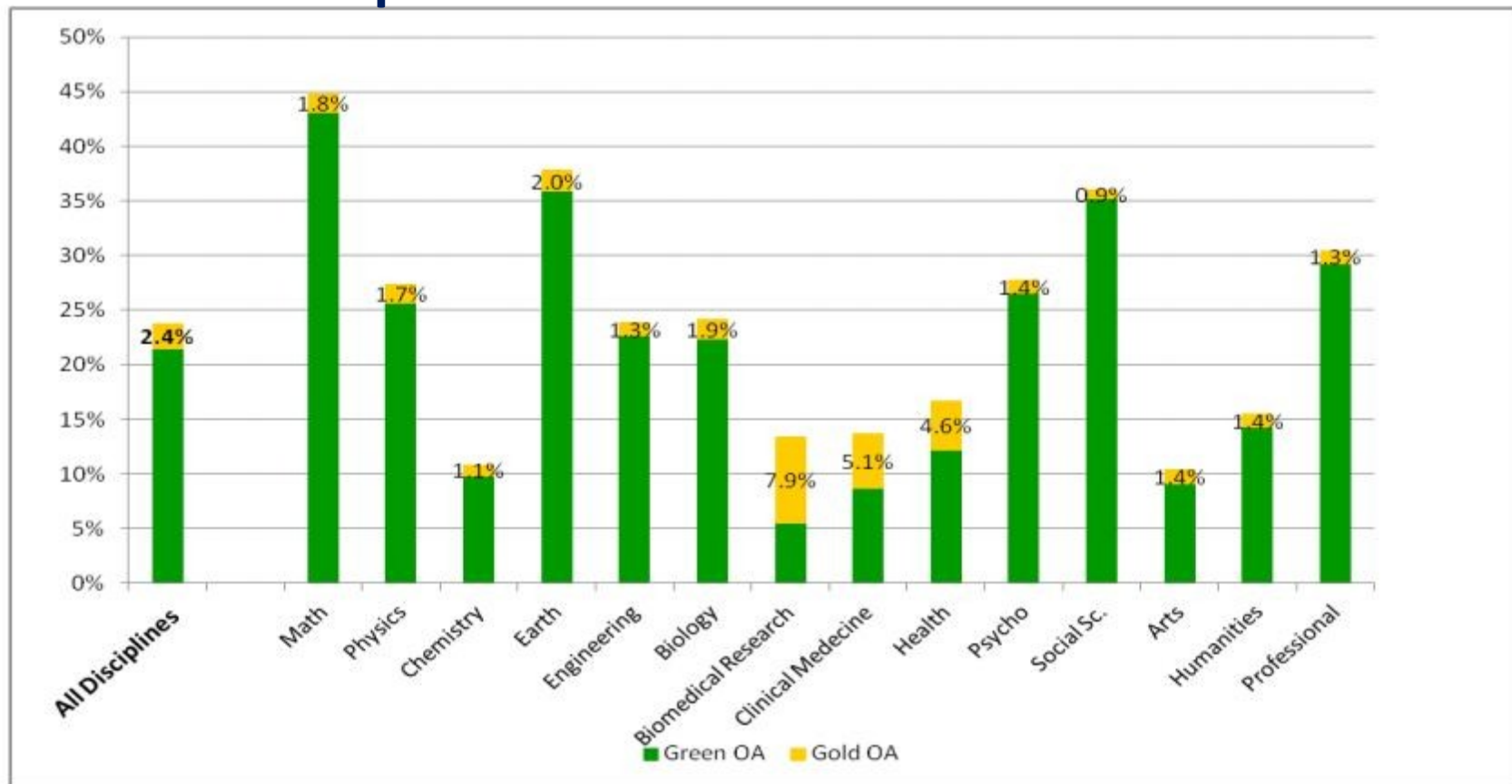
Measure	Result
Studies finding a positive Open Access citation advantage	27
Studies finding no Open Access citation advantage (or an OA citation disadvantage)	4

Size of OA citation advantage when found (and where explicitly stated by discipline)	% increase in citations with Open Access
Physics/astronomy	170 to 580
Mathematics	35 to 91
Biology	-5 to 36
Electrical engineering	51
Computer science	157
Political science	86
Philosophy	45
Medicine	300 to 450
Communications studies (IT)	200
Agricultural sciences	200 to 600

Swan, Alma (2010) *The Open Access citation advantage: Studies and results to date*
<http://eprints.soton.ac.uk/268516/>

Acceso Abierto a nivel mundial

24% de la producción está en AA



Percent Gold and Green OA (measured in 2011) for 2005-2010

Gargouri, Yassine et al. 2012. Green and Gold Open Access Percentages and Growth, by Discipline en

<http://arxiv.org/abs/1206.3664>.

Acceso Abierto a nivel mundial

Google Académico 24% en AA, variaciones según áreas

Field	% of Public	95% CI	Estimate of Size	95% Lower Bound
Agriculture Science	12	±6.3	130,645	72,446
Arts & Humanities	24	±8.3	1,268,725	897,331
Biology	25	±8.4	2,004,910	1,433,666
Chemistry	22	±8.1	2,354,979	1,625,540
Computer Science	50	±9.8	3,456,074	2,887,549
Economics & Business	42	±9.6	1,148,219	926,256
Engineering	12	±6.3	953,691	528,852
Environmental Sciences	29	±8.8	282,811	210,017
Geosciences	35	±9.3	806,034	625,341
Material Science	12	±6.3	367,516	203,799
Mathematics	27	±8.7	711,266	518,878
Medicine	26	±8.5	6,409,632	4,630,828
Physics	35	±9.3	4,561,644	3,539,034
Social Science	19	±7.6	1,153,734	761,868
Multidisciplinary	43	±9.7	11,093,151	8,992,160
Total			36,703,036	27,853,573

doi:10.1371/journal.pone.0093949.t002

Porcentaje estimado de documentos disponibles públicamente en Google Scholar por áreas.
 Khalsa M, Giles CL (2014) The Number of Scholarly Documents on the Public Web. PLoS ONE 9(5): e93949. doi:10.1371/journal.pone.0093949

¿Qué es un Repositorio Digital?

- Un repositorio es una colección de objetos digitales basada en la Web, de material académico producido por los miembros de una institución (o varias), con una política definida, cuyas características más importantes son:
 - Auto-archivo
 - Interoperabilidad
 - Libre acceso
 - Preservación a largo plazo

¿Qué es un Repositorio Institucional?

- “Un repositorio institucional es un **conjunto de servicios que ofrece la universidad** a los miembros de su comunidad para la **gestión y diseminación de materiales digitales** creados por la misma institución y sus miembros. Es esencialmente un **compromiso organizacional a la custodia** de estos materiales digitales, incluyendo su **preservación** a largo plazo, **organización, acceso y distribución**”
- Lynch C A (2003). Institutional Repositories: Essential Infrastructure for Scholarship in The Digital Age Portal: for Scholarship in The Digital Age. Portal: Libraries and the Academy. 3 (2), 327-336. Disponible en http://scholarship.utm.edu/21/1/Lynch_IRs.pdf

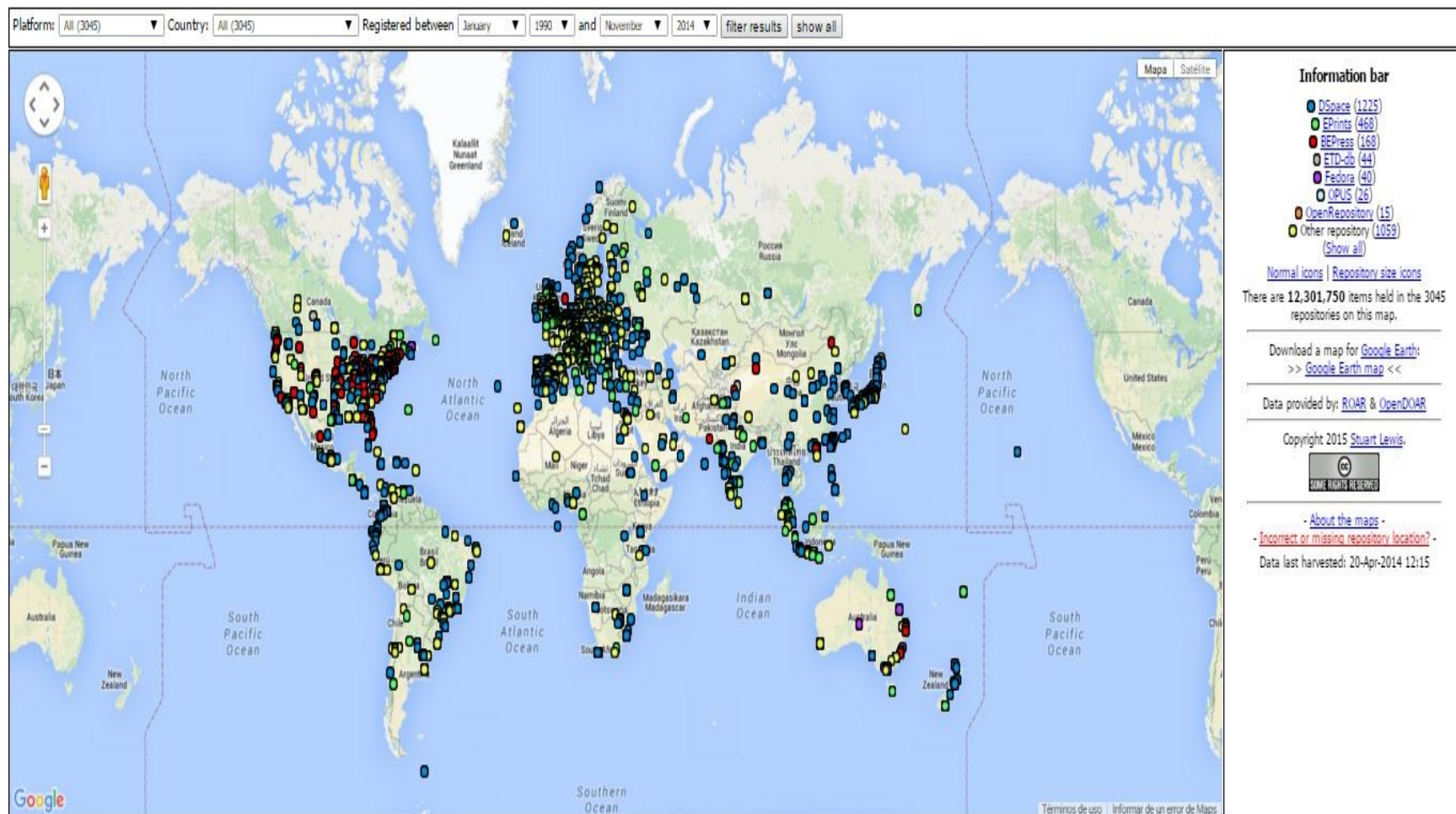
Beneficios de los RI

- **Acceso libre y gratuito a los trabajos**
- **Más lectores y más impacto de los trabajos**
- **Visibilidad a nivel nacional, regional y mundial**
- **Producciones académicas más citadas**
- **Apoyo a los estudiantes en sus esfuerzos académicos al proveer acceso a tesis, trabajos finales, materiales de cátedra, entre otros.**
- **Alta visibilidad en buscadores web**
- **Preservación y acceso a largo plazo**
- **Aceleración de las investigaciones**
- **Estadísticas de acceso y uso de los trabajos**

Beneficios de los RI

- **Capacitación y apoyo institucional gratuito**
- **URL institucional estable que permite citar y crear enlaces confiables**
- **Portal organizado de acceso a las obras intelectuales en soporte digital**
- **Favorece el desarrollo de la publicación digital**
- **Aumenta el valor de la universidad como servicio público**
- **Facilita la transferencia de saberes a los sectores productivos de la sociedad**

Repositorios a nivel mundial



Repositorios a nivel mundial

Growth of the OpenDOAR Database - Worldwide

OpenDOAR - 30-Mar-2016



Crecimiento del número de repositorios en Directory of Open Access Repositories - *OpenDOAR*

<http://www.opendoar.org/>

Ranking de Repositorios

RANKING WEB OF REPOSITORIES

Universities Hospitals Business Schools Research Centers

SEARCH

HOME NORTH AMERICA **LATIN AMERICA** EUROPE ASIA AFRICA ARAB WORLD OCEANIA BY AREAS TOP INSTITUTIONALS

TOP PORTALS America

About Us

- About Us
- Contact Us

About the Ranking

- Methodology
- Objectives

Resources

- Best Practices
- Links

 www.mavir.net



Latin America

ranking	World Rank	Instituto	Country	Size	Visibility	Files Rich	scholar
1	12	Universidade de São Paulo Biblioteca Digital de Teses e Dissertações		85	25	19	12
2	31	Repositório Digital Universidade Federal do Rio Grande do Sul LUME		73	69	12	17
3	38	Universidad de los Andes (Venezuela) Repositorio Institucional		131	35	150	135
4	42	Servicio de Difusión de la Creación Intelectual Universidad Nacional de la Plata		23	81	115	32
5	57	Universidad Nacional de Colombia Repositorio Institucional		257	89	41	46
6	101	Repositório Institucional Universidade Federal de Santa Catarina		76	343	44	37
7	144	Universidade de Brasília Repository		169	344	135	98
8	149	Repositório Institucional UNESP Universidade Estadual Paulista Júlio de Mesquita Filho		50	617	29	22
9	155	Repositório Escola Superior Belitácnica del Libertador		57	345	447	454

Ranking Web de Repositorios Mundiales (http://repositories.webometrics.info/index_es.html)

REPOSITORIO HIPERMEDIAL UNR

Repositorio Institucional

<http://rephip.unr.edu.ar/>



[Inicio](#)

Acerca de RepHipUNR

El Repositorio Hipermedial UNR es un repositorio académico abierto creado para archivar, preservar y distribuir digitalmente en variados formatos tanto materiales de enseñanza y aprendizaje como la producción científica de Investigación y Desarrollo (I+D) de los profesores, profesionales e investigadores de la UNR.

El contenido de RepHipUNR se organiza en "Comunidades" que corresponden a Facultades, departamentos, Centros de Investigación y otras organizaciones dedicadas a la educación y/o investigación de la Universidad Nacional de Rosario.

Comunidades de RepHipUNR

Elija una Comunidad y SubComunidad para listar sus colecciones

- [Centro de Estudios Interdisciplinarios](#)
- [CIFASIS - Centro Internacional Franco Argentino de Ciencias de la Información y de Sistemas](#)
- [Comité de Ética de la Investigación de la Universidad Nacional de Rosario](#)
- [Consejo de Investigaciones CIUNR](#)
- [Escuelas UNR - Escuela Agrotécnica "Libertador Gral. San Martín"](#)
- [Escuelas UNR - Escuela Superior de Comercio "Libertador General San Martín"](#)
- [Escuelas UNR - Instituto Politécnico Superior General San Martín](#)
- [e-Universitas](#)
- [Facultad de Arquitectura, Planeamiento y Diseño](#)
- [Facultad de Ciencia Política y Relaciones Internacionales](#)

Mi cuenta

- [Iniciar Sesión](#)
- [Registrarse](#)
- [Ayuda](#)

Buscar en el RepHipUNR

Listar por:

- [Comunidades & Colecciones](#)
- [Fecha de publicación](#)
- [Autor](#)
- [Título](#)
- [Tema](#)

Estadísticas

- [Ver Estadísticas de uso](#)
- [Ver Estadísticas de Búsquedas](#)
- [Ver Estadísticas del flujo de trabajo](#)

POLÍTICAS NACIONALES

Sistema Nacional de Repositorios Digitales (SNRD)



Ministerio de Ciencia, Tecnología e Innovación Productiva
Presidencia de la Nación

Secretaría de Articulación Científico Tecnológica
Ministerio de Ciencia, Tecnología e Innovación Productiva

SNRD
Sistema Nacional de Repositorios Digitales

INICIO

EL SISTEMA

COMITÉ DE EXPERTOS

ADHESIÓN

FINANCIAMIENTO

NOVEDADES

RECURSOS DE INFORMACIÓN

SITIOS DE INTERÉS

CONTACTO

Sistema Nacional de Repositorios Digitales

El Sistema Nacional de Repositorios Digitales (SNRD) es una iniciativa del [Ministerio de Ciencia, Tecnología e Innovación Productiva](#) conjuntamente con el Consejo Interinstitucional de Ciencia y Tecnología (CICYT) a través de sus representantes en el Consejo Asesor de la [Biblioteca Electrónica de Ciencia y Tecnología](#).

El SNRD tiene como propósito conformar una red interoperable de repositorios digitales en ciencia y tecnología, a partir del establecimiento de políticas, estándares y protocolos comunes a todos los integrantes del Sistema.

Acceso Abierto

El modelo de Acceso Abierto (AA) a la producción científico-tecnológica implica que los usuarios de este tipo de material pueden, en forma gratuita, leer, descargar, copiar, distribuir, imprimir, buscar o enlazar los textos completos de los artículos científicos, y usarlos con propósitos legítimos ligados a la investigación científica, a la educación o a la gestión de políticas públicas, sin otras barreras económicas, legales o técnicas que las que suponga Internet en sí misma.

La única condición que plantea este modelo para la reproducción y distribución de las obras que se pongan a disposición es la obligación de otorgar a los autores el control sobre la integridad de su trabajo y el derecho a ser adecuadamente reconocidos y citados.

El SNRD hoy

<http://repositorios.mincyt.gob.ar/>

Portal Sistema Nacional de Repositorios Digitales (SNRD) – Agregador

The screenshot displays the top section of the SNRD portal. At the top left, there are logos for the 'Ministerio de Ciencia, Tecnología e Innovación Productiva' and the 'Secretaría de Articulación Científico Tecnológica'. The main header on the right features the 'SNRD Sistema Nacional de Repositorios Digitales' logo and the text 'PORTAL DE DATOS'. Below the header is a navigation bar with 'Inicio | Buscar | Navegar' and a 'Repositorios' button. A search bar is present with the text 'Buscar más de 60.000 documentos en 12 repositorios de 1 país', a search input field, a 'Buscar' button, and a link to 'Búsqueda Avanzada...'. Below the search bar are two featured portals: 'Portal principal de la Biblioteca Electrónica de Ciencia y Tecnología' and 'Portal principal del Sistema Nacional de Repositorios Digitales (SNRD)'. The first portal features the logo for 'BIBLIOTECA ELECTRÓNICA DE CIENCIA Y TECNOLOGÍA' and a description of its services. The second portal features the SNRD logo and a description of its mission to promote open access and scientific exchange.

<http://repositoriosdigitales.mincyt.gob.ar/>

LA REFERENCIA



visibilizando LA ciencia

[ENTRAR](#) | [LENGUAJE](#)

INICIO
PAÍSES ▾
ESTADÍSTICAS ▾
EXPLORAR
USUARIO ▾
ACERCA DE ▾

RED FEDERADA DE REPOSITARIOS INSTITUCIONALES

DE PUBLICACIONES CIENTÍFICAS

Integramos los repositorios

de nueve países de América Latina

BÚSQUEDA

Todos los Campos ▾

Q Búsqueda Avanzada

Q Buscar

¿Qué es el buscador regional?

Servicio que apoya las estrategias nacionales de Acceso Abierto en América Latina mediante una plataforma con estándares de interoperabilidad. A partir de nodos nacionales, se integran artículos científicos, tesis doctorales y de maestría, provenientes de más de un centenar de universidades e instituciones de investigación. Esta experiencia se basa en acuerdos técnicos y organizativos entre organismos públicos de ciencia y tecnología (Ministerios y Oncyts) de los países miembros, conjuntamente con RedCLARA.

[Conózcamos más](#)

EXPLORAR MAPAS CONCEPTUALES

SITIO INSTITUCIONAL

8 Nodos nacionales	1140087 Documentos	673 323 Artículos	153 422 Tesis de Doctorado
		3 144 Reportes	310 198 Tesis de Maestría

Legislaciones de Acceso Abierto en Latinoamérica

- **2013 – Perú Ley N° 30035 Ley que regula el Repositorio Nacional Digital de Ciencia, Tecnología e Innovación de Acceso Abierto**
- **2013 - Argentina - Ley 26.899 Repositorios digitales institucionales de Acceso Abierto**
- **2014 – México - reformas a la Ley de Ciencia y Tecnología; a la Ley General de Educación; y a la Ley Orgánica del Consejo Nacional de Ciencia y Tecnología**

Vía verde (depósito en repositorios)

Ley 26.899

Ley 26.899 Repositorios digitales institucionales de acceso abierto

Objetivo

- **“Promover la equidad en el acceso a la información y a los datos científicos que son resultado de la investigación financiada en diversas formas y momentos por parte del Estado Nacional.”**

Bongiovani, P., Nakano, S. (2011). Acceso Abierto en Argentina: La experiencia de articulación y coordinación institucional de los repositorios digitales en ciencia y tecnología E-Colabora: Revista De Ciencia, Educación, Innovación y Cultura, 1(2). Disponible en <http://publicaciones.renata.edu.co/index.php/RCEC/article/view/56>

Ley 26.899

Tipo de política: Mandato

“Los organismos e instituciones públicas que componen el Sistema Nacional de Ciencia, Tecnología e Innovación (SNCTI), conforme lo prevé la ley 25.467, y que reciben financiamiento del Estado nacional, **deberán desarrollar repositorios digitales institucionales de acceso abierto**, propios o compartidos, en los que se depositará la producción científico-tecnológica resultante del trabajo, formación y/o proyectos, financiados total o parcialmente con fondos públicos...

<http://repositorios.mincyt.gob.ar/recursos.php>

Ley 26.899

¿Quiénes están alcanzados?

- **Organismos e instituciones públicas** del SNCTI que reciben financiamiento Estatal
- **Investigadores, tecnólogos, docentes, becarios de posdoctorado y estudiantes de maestría y doctorado** cuya actividad de investigación sea financiada con fondos públicos

Ley 26.899

¿Qué producción?

- “deberán depositar o autorizar expresamente el depósito de **una copia de la versión final de su producción científico-tecnológica publicada o aceptada para publicación** y/o que haya **atravesado un proceso de aprobación por una autoridad competente** o con jurisdicción en la materia, en los repositorios digitales de acceso abierto de sus instituciones.”
- “...deberán establecer políticas **para el acceso público a datos primarios de investigación** a través de repositorios digitales institucionales de acceso abierto o portales de sistemas nacionales de grandes instrumentos y bases de datos, así como también **políticas institucionales para su gestión y preservación a largo plazo...**”

Ley 26.899

¿Dónde?

- **Repositorios digitales institucionales** de acceso abierto, propios o compartidos
- Datos primarios: **repositorios digitales institucionales de acceso abierto o portales de Sistemas Nacionales de Grandes Instrumentos y Bases de Datos**

¿Qué versión se deberá depositar?

- “...Una **copia de la versión final de su producción científico-tecnológica publicada o aceptada para publicación** y/o que haya atravesado un proceso de aprobación por una autoridad competente o con jurisdicción en la materia...”

Ley 26.899

¿Cuándo depositar?

- Producciones científico-tecnológicas: “... en un plazo no mayor a los **seis (6) meses desde la fecha de su publicación** oficial o de su aprobación ...”
- Datos primarios: “... estar disponibles públicamente en **un plazo no mayor a cinco (5) años** del momento de su recolección, de acuerdo a las políticas establecidas por las instituciones...”

Ley 26.899

¿Quién autoriza?

- “... Los investigadores, tecnólogos, docentes, becarios de posdoctorado y estudiantes de maestría y doctorado cuya actividad de investigación sea financiada con fondos públicos, **deberán depositar o autorizar expresamente** el depósito...”

Ley 26.899

Excepciones

- “Art. 6°- En caso que las producciones científico-tecnológicas y los datos primarios estuvieran **protegidos por derechos de propiedad industrial y/o acuerdos previos con terceros**, los autores deberán proporcionar y autorizar el acceso público a los metadatos de dichas obras intelectuales y/o datos primarios, comprometiéndose a proporcionar acceso a los documentos y datos primarios completos a partir del vencimiento del plazo de protección de los derechos de propiedad industrial o de la extinción de los acuerdos previos antes referidos. Asimismo **podrá excluirse la difusión de aquellos datos primarios o resultados preliminares y/o definitivos de una investigación no publicada ni patentada que deban mantenerse en confidencialidad**, requiriéndose a tal fin la debida justificación institucional de los motivos que impidan su difusión. Será potestad de la institución responsable en acuerdo con el investigador o equipo de investigación, establecer la pertinencia del momento en que dicha información deberá darse a conocer...”

Ley 26.899

Sanciones

- “Art. 8°- El incumplimiento de las disposiciones de la presente ley por parte de las instituciones y organismos referidos en los artículos 1° y 2°, y por parte de las personas enumeradas en el artículo 5°, los tornará no elegibles para obtener ayuda financiera pública para soporte de sus investigaciones. ...”

UNR adhirió al SNRD

<http://repositorios.mincyt.gob.ar/>



Ministerio de Ciencia, Tecnología e Innovación Productiva
Presidencia de la Nación

Secretaría de Articulación Científico Tecnológica
Ministerio de Ciencia, Tecnología e Innovación Productiva

INICIO

EL SISTEMA

COMITÉ DE EXPERTOS

ADHESIÓN

FINANCIAMIENTO

NOVEDADES

RECURSOS DE INFORMACIÓN

SITIOS DE INTERÉS

CONTACTO

Adhesión al Sistema

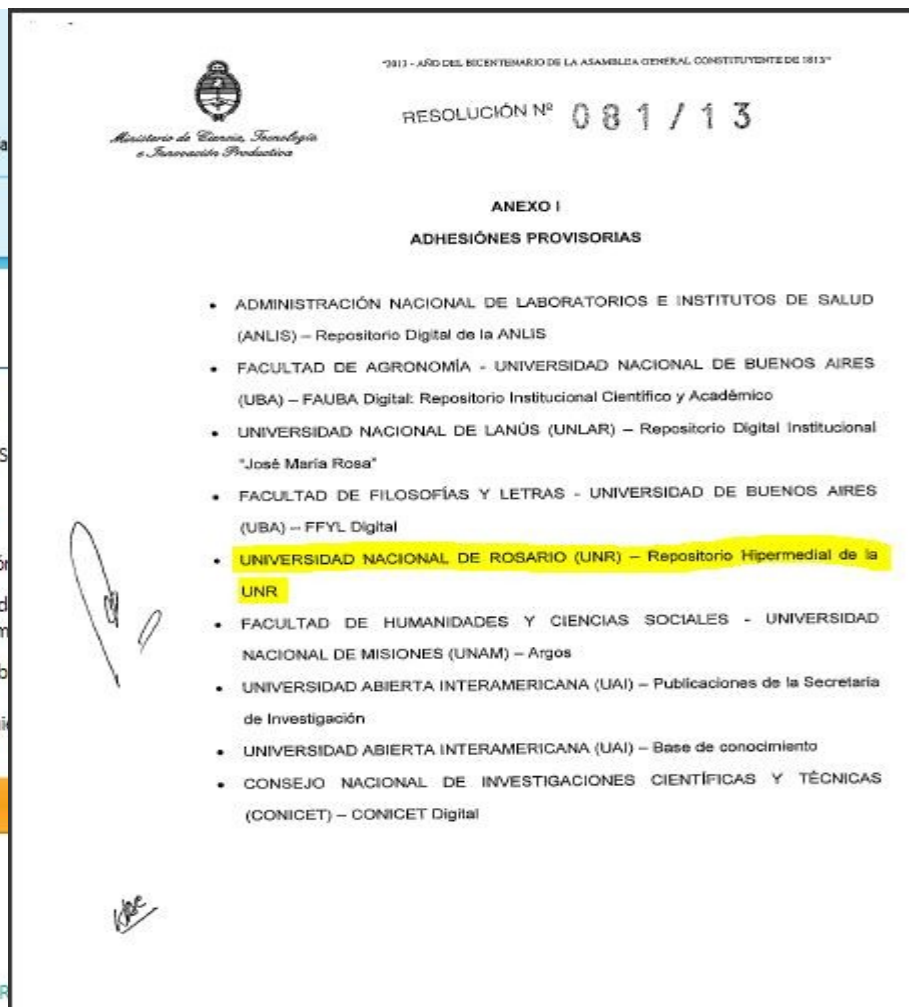
Los requisitos para integrar el SNRD son:

- Ser una institución perteneciente al SNRD o un repositorio digital..
- Cumplir con las [Directrices del SNRD](#)
- Completar el cuestionario de adhesión
- Enviar la solicitud de adhesión firmada a asumir para formar parte del Sistema
- Contar con la recomendación favorable de un experto

Para adherirse haga click en el botón siguiente

[Adherirse al SNRD](#)

- Ver el Instructivo para la adhesión al SNRD



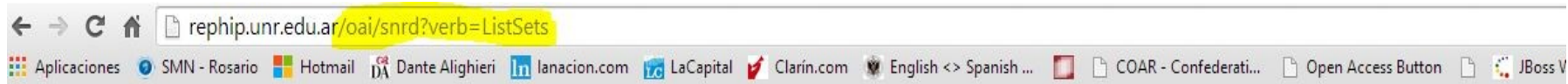
1913 - AÑO DEL BICENTENARIO DE LA ASAMBLEA GENERAL CONSTITUYENTE DE 1813

RESOLUCIÓN N° 081/13

ANEXO I
ADHESIONES PROVISORIAS

- ADMINISTRACIÓN NACIONAL DE LABORATORIOS E INSTITUTOS DE SALUD (ANLIS) – Repositorio Digital de la ANLIS
- FACULTAD DE AGRONOMÍA - UNIVERSIDAD NACIONAL DE BUENOS AIRES (UBA) – FAUBA Digital: Repositorio Institucional Científico y Académico
- UNIVERSIDAD NACIONAL DE LANÚS (UNLAR) – Repositorio Digital Institucional "José María Rosa"
- FACULTAD DE FILOSOFÍAS Y LETRAS - UNIVERSIDAD DE BUENOS AIRES (UBA) – FFYL Digital
- **UNIVERSIDAD NACIONAL DE ROSARIO (UNR) – Repositorio Hipermedial de la UNR**
- FACULTAD DE HUMANIDADES Y CIENCIAS SOCIALES - UNIVERSIDAD NACIONAL DE MISIONES (UNAM) – Argos
- UNIVERSIDAD ABIERTA INTERAMERICANA (UAI) – Publicaciones de la Secretaría de Investigación
- UNIVERSIDAD ABIERTA INTERAMERICANA (UAI) – Base de conocimiento
- CONSEJO NACIONAL DE INVESTIGACIONES CIENTÍFICAS Y TÉCNICAS (CONICET) – CONICET Digital

Set OAI para SNRD



DSpace OAI-PMH Data Provider

IDENTIFY **SETS** RECORDS IDENTIFIERS METADATA FORMATS

Response Date 2014-

Results fetched: 0 - 100 of 525

Sistema Nacional de Repositorios Digitales (snrd)	Records	Identifiers
Facultad de Ciencias Agrarias (com_2133_2)	Records	Identifiers
Escuelas UNR - Instituto Politécnico Superior General San Martín (com_2133_3)	Records	Identifiers
Escuelas UNR - Instituto Politécnico Superior General San Martín (com_2133_1083)	Records	Identifiers
Escuelas UNR - Escuela Superior de Comercio "Libertador General San Martín" (com_2133_5)	Records	Identifiers
Escuelas UNR - Escuela Superior de Comercio "Libertador General San Martín" (com_2133_1104)	Records	Identifiers
Facultad de Ciencia Política y Relaciones Internacionales (com_2133_6)	Records	Identifiers
Facultad de Humanidades y Artes (com_2133_7)	Records	Identifiers
Escuelas UNR - Escuela Agrotécnica "Libertador Gral. San Martín" (com_2133_9)	Records	Identifiers

FUNCIONAMIENTO DEL REPHIPUNR

Búsquedas

<http://rehip.unr.edu.ar/>

RepHipUNR

Aprendizaje e Investigación



UNR Universidad Nacional de Rosario

campusvirtualunr
www.campusvirtualunr.edu.ar

ACCESO ABIERTO

[Inicio](#) → [Buscar](#)

Buscar

Buscar:

Filtros

Usar los filtros para redefinir los resultados de búsqueda.

Aplicar

Mostrando 10 de un total de 1977 resultados. (0.016 segundos)

[1](#) [2](#) [3](#) [4](#) ... [198](#) [Página siguiente](#)



[Patrones lineales y lectura a primera vista](#)

Tanco, Matías; Martínez, Isabel Cecilia (Universidad Nacional de Rosario. Facultad de Humanidades y Artes. Escuela de Música, 2010-10)

Mi cuenta

[Cerrar Sesión](#)
[Perfil](#)
[Cargas](#)
[Ayuda](#)

Listar por:

[Comunidades & Colecciones](#)
[Fecha de publicación](#)
[Autor](#)
[Título](#)
[Tema](#)

Administrativo

[Control de acceso](#)
[Personas](#)
[Grupos](#)
[Autorizaciones](#)
[Registros](#)
[Metadatos](#)
[Formato](#)
[Ítems](#)

Refinar Búsquedas

<http://rehip.unr.edu.ar/>

Descubrir

Autor

[Siragusa, Martha \(50\)](#)
[Bongiovani, Paola Carolina \(27\)](#)
[Castellanos, Alfredo \(20\)](#)
[Moscoloni, Nora \(19\)](#)
[Rigotti, Ana María \(19\)](#)
[Valdettaro, Sandra \(17\)](#)
[Pasotti, Pierina \(16\)](#)
[Scharovsky, O. Graciela \(16\)](#)
[Guarnieri, Griselda \(15\)](#)
[Leguizamón, Eduardo Sixto \(15\)](#)
[... Ver Más](#)

Materia

[Argentina \(82\)](#)
[Medios de comunicación \(24\)](#)
[Democracia \(20\)](#)
[Rosario \(20\)](#)
[Política \(19\)](#)
[Educación \(18\)](#)
[key \(18\)](#)
[Media \(18\)](#)
[Historia \(17\)](#)
[Arquitectura moderna \(14\)](#)
[... Ver Más](#)

Fecha de publicación

[2000 - 2014 \(1289\)](#)
[1905 - 1999 \(132\)](#)

Descubrir

Autor

[Valdettaro, Sandra \(17\)](#)
[Oviedo, Eduardo Daniel \(11\)](#)
[Diviani, Ricardo \(9\)](#)
[Raimondo Anselmino, Natalia \(9\)](#)
[Frutos, Susana \(8\)](#)
[Retamoso, Roberto \(8\)](#)
[Biselli, Rubén \(7\)](#)
[Copertari, Susana \(7\)](#)
[Marchetti, Viviana \(7\)](#)
[Morresi, Zulema \(7\)](#)
[... Ver Más](#)

Materia

[Argentina \(57\)](#)
[Medios de comunicación \(24\)](#)
[Democracia \(18\)](#)
[Media \(17\)](#)
[Política \(17\)](#)
[Historia \(15\)](#)
[History \(14\)](#)
[Policy \(14\)](#)
[Relaciones internacionales \(12\)](#)
[Democracy \(11\)](#)
[... Ver Más](#)

Fecha de publicación

[2010 - 2014 \(186\)](#)
[2000 - 2009 \(261\)](#)
[1996 - 1999 \(56\)](#)



preguntas frecuentes

ayuda

derecho de autor

políticas

glosario

inicio

Preguntas más frecuentes (FAQ)

- [¿Qué es el Acceso Abierto?](#)
- [¿Qué es un Repositorio Institucional?](#)
- [¿Cuáles son los beneficios de difundir mis trabajos en RepHipUNR?](#)
- [¿Qué tipos de contenidos puedo difundir en RepHipUNR?](#)
- [¿Qué formatos de archivos puedo incluir en el repositorio?](#)
- [¿Puedo difundir en el repositorio un artículo que tengo ya publicado en una revista científica?](#)
- [¿Qué diferencia existe entre difundir mis trabajos en un repositorio institucional o en mi sitio web, blogs, etc.?](#)

¿Qué es el Acceso Abierto?

Acceso Abierto es el acceso online, inmediato, permanente, gratuito / con Derechos de reutilización, a la producción científica académica para todo el mundo.

"El Acceso Abierto permite el libre acceso a los recursos digitales derivados de la producción científica o académica sin generar barreras económicas o restricciones derivadas de los derechos de autor sobre los mismos...

Es compatible con los derechos de autor, la revisión de pares, los ingresos, la impresión, la preservación, el prestigio, el progreso en la carrera (...) y todas aquellas características y servicios asociados con la comunicación científica."

(Peter Suber, 2006, 2012).

Las dos vías del Acceso Abierto a la información académica son la publicación de artículos en revistas de acceso abierto (vía dorada) y el archivo de la producción académica y científica en repositorios institucionales (vía verde).

Iniciar Sesión

RepHipUNR

Aprendizaje e Investigación



UNR Universidad Nacional de Rosario

campusvirtualunr
www.campusvirtualunr.edu.ar

ACCESO ABIERTO

[Inicio](#) → [Acceso](#)

Acceder a RepHipUNR

Correo electrónico:

rehip@unr.edu.ar

Contraseña:

.....

[¿Olvidó su contraseña?](#)

[Acceder](#)

¿Aún no está registrado?

Para efectuar cargas y recibir notificaciones de nuevos aportes al RepHipUNR, debe registrarse creando una cuenta.

[Crear una cuenta](#)

Mi cuenta

[Iniciar Sesión](#)

[Registrarse](#)

[Ayuda](#)

Buscar en el RepHipUNR



Listar por:

[Comunidades & Colecciones](#)

[Fecha de publicación](#)

[Autor](#)

[Título](#)

[Tema](#)

Seleccionar Colección



[Inicio](#) → [Facultad de Humanidades y Artes](#) → [FHUMyAR - Postítulos](#) → [FHUMyAR - Postítulos - Formación Universitaria en Bibliotecología y Documentación](#)
→ [Proyectos de Investigación](#) → [Acceso Abierto](#) → [Acceso Abierto - Comunicaciones congresos](#)

Acceso Abierto - Comunicaciones congresos

Listar por

- [Fecha de publicación](#)
- [Autor](#)
- [Título](#)
- [Tema](#)

Búsqueda en esta colección:



[Enviar un archivo a esta colección](#)

Envíos recientes

[Introducción al Acceso Abierto, marco conceptual y contexto](#)

Bongiovani, Paola Carolina (Universidad APEC, UNESCO, Latindex, MESCYT, 2013-10-24)

Esta presentación incluye un marco conceptual sobre el movimiento de Acceso Abierto (OA), sus beneficios, las características de las revistas de OA y los repositorios institucionales, políticas de Acceso Abierto y resultados ...

Mi cuenta

[Cerrar Sesión](#)
[Perfil](#)
[Cargas](#)
[Ayuda](#)

Buscar en el RepHipUNR



- Buscar en el RepHipUNR
 En esta colección

Listar por:

[Comunidades & Colecciones](#)
[Fecha de publicación](#)
[Autor](#)
[Título](#)
[Tema](#)
Esta colección
[Fecha de publicación](#)
[Autor](#)

Paso 1 - Licencias

RepHipUNR

Aprendizaje e Investigación



UNR Universidad Nacional de Rosario

campusvirtualunr
www.campusvirtualunr.edu.ar

ACCESO ABIERTO

[Inicio](#) → [Facultad de Humanidades y Artes](#) → [FHUMyAR - Postitulos](#) → [FHUMyAR - Postitulos - Formación Universitaria en Bibliotecología y Documentación](#)
→ [Proyectos de Investigación](#) → [Acceso Abierto](#) → [Acceso Abierto - Comunicaciones congresos](#) → [Cargas](#)

Cargas

[Licencia](#) → [Adjuntar](#) → [Describir Oblig.](#) → [Describir Opc.](#) → [Revisar](#) → [Completar](#)

Licencia RepHipUNR

Para permitir a RepHipUNR reproducir, traducir y distribuir su envío a través del mundo, necesitamos su conformidad en los siguientes términos.

Conceda la licencia de distribución estándar seleccionando 'Conceder licencia' y pulsando '>'.
>

Licencia RepHipUNR

Para que el Repositorio Hipermédial UNR (<http://rehip.unr.edu.ar/>) pueda almacenar y difundir el objeto digital depositado (la obra), es necesario que la persona que realice el depósito lea y acepte las condiciones establecidas en esta licencia:

Conceda la licencia de distribución estándar seleccionando 'Conceder licencia' y pulsando '>'.
>

La/El titular/es de los derechos de autor de la obra depositada o la persona delegada para hacerlo:

- Garantiza a la Universidad Nacional de Rosario (en adelante la UNIVERSIDAD) el derecho NO EXCLUSIVO a almacenar en servidores, reproducir, transformar (como se define más abajo) y comunicar públicamente la obra de forma libre y gratuita a todo público en formato digital en el sitio web del Repositorio Hipermédial UNR. - Acepta que la UNIVERSIDAD puede, sin cambiar el contenido, convertir la obra a cualquier otro formato o medio con el propósito de preservación y para su correcta visualización en la web. - Acepta que la UNIVERSIDAD pueda guardar más de una copia de la obra depositada con propósitos de seguridad, copias de reemplazo y preservación. - Si el

Mi cuenta

[Cerrar Sesión](#)
[Perfil](#)
[Cargas](#)
[Ayuda](#)

Buscar en el RepHipUNR



- Buscar en el RepHipUNR
 En esta colección

Listar por:

[Comunidades & Colecciones](#)
[Fecha de publicación](#)
[Autor](#)
[Título](#)
[Tema](#)
Esta colección
[Fecha de publicación](#)

Paso 2 – Adjuntar archivos



[Inicio](#) → [Facultad de Humanidades y Artes](#) → [FHUMyAR - Postítulos](#) → [FHUMyAR - Postítulos - Formación Universitaria en Bibliotecología y Documentación](#)
→ [Proyectos de Investigación](#) → [Acceso Abierto](#) → [Acceso Abierto - Comunicaciones congresos](#) → [Cargas](#)

Cargas

[Licencia](#) → [Adjuntar](#) → [Describir Oblig.](#) → [Describir Opc.](#) → [Revisar](#) → [Completar](#)

Adjuntar archivos

Selección:

Seleccione los archivos que cargará en el repositorio. Debe cargar un archivo por vez. Los archivos deben pertenecer a una misma producción. Por ej.: Tesis Doctoral y Anexos, etc.

Seleccionar archivo 114-539-1-PB.pdf

Detalles del archivo:

Si lo desea puede describir brevemente el archivo. Por ej.: "Artículo principal".

[Adjuntar](#)

Mi cuenta

[Cerrar Sesión](#)
[Perfil](#)
[Cargas](#)
[Ayuda](#)

Buscar en el RepHipUNR

- Buscar en el RepHipUNR
 En esta colección

Listar por:

[Comunidades & Colecciones](#)
[Fecha de publicación](#)
[Autor](#)
[Título](#)
[Tema](#)
Esta colección
[Fecha de publicación](#)
[Autor](#)

Paso 3 – Desc. Obligatoria



Inicio → Facultad de Humanidades y Artes → FHUMyAR - Postítulos → FHUMyAR - Postítulos - Formación Universitaria en Bibliotecología y Documentación → Proyectos de Investigación → Acceso Abierto → Acceso Abierto - Comunicaciones congresos → Cargas

Cargas

[Licencia](#) → [Adjuntar](#) → [Describir Oblig.](#) → [Describir Opc.](#) → [Revisar](#) → [Completar](#)

Describir Datos Obligatorios

Título(s):

Ingrese el título de la producción. Clic en "añadir" para agregar un título en otro idioma.

Añadir

Necesidades de gestão de dados científicos na Argentina. Um estudo de caso da Universidade Nacional de Rosário

Borrar seleccionados

Autor(es):

Ingrese el nombre del o los autores. Clic en "añadir" para agregar otro autor.

Añadir

Mi cuenta

[Cerrar Sesión](#)

[Perfil](#)

[Cargas](#)

[Ayuda](#)

Buscar en el RepHipUNR

- Buscar en el RepHipUNR
 En esta colección

Listar por:

[Comunidades & Colecciones](#)

[Fecha de publicación](#)

[Autor](#)

[Título](#)

[Tema](#)

Esta colección

[Fecha de publicación](#)

Paso 4 – Desc. Opcional



[Inicio](#) → [Facultad de Humanidades y Artes](#) → [FHUMyAR - Postítulos](#) → [FHUMyAR - Postítulos - Formación Universitaria en Bibliotecología y Documentación](#) → [Proyectos de Investigación](#) → [Acceso Abierto](#) → [Acceso Abierto - Comunicaciones congresos](#) → [Cargas](#)

Cargas

[Licencia](#) → [Adjuntar](#) → [Describir Oblig.](#) → [Describir Opc.](#) → [Revisar](#) → [Completar](#)

Describir Datos Opcionales

Titular de los Derechos:

Indique la persona física o jurídica que posee los derechos de la producción.

Los autores

[Añadir](#)

Filiación:

Ingrese la pertenencia institucional del/los autor/es.

[Añadir](#)

- Bongiovani, Paola Carolina. Universidad Nacional de Rosario
- Martínez-Urbe, Luis. Fundación Juan March

[Borrar seleccionados](#)

Mi cuenta

[Cerrar Sesión](#)
[Perfil](#)
[Cargas](#)
[Ayuda](#)

Buscar en el RepHipUNR

- Buscar en el RepHipUNR
- En esta colección

Listar por:

[Comunidades & Colecciones](#)
[Fecha de publicación](#)
[Autor](#)
[Título](#)
[Tema](#)
Esta colección
[Fecha de publicación](#)

Paso 4.1 Opción Material Didáctico

RepHipUNR

Aprendizaje e Investigación



UNR Universidad Nacional de Rosario



campusvirtualunr
www.campusvirtualunr.edu.ar

ACCESO ABIERTO

[Inicio](#) → [Facultad de Humanidades y Artes](#) → [FHUMyAR - Postitulos](#) → [FHUMyAR - Postitulos - Formación Universitaria en Bibliotecología y Documentación](#) → [Proyectos de Investigación](#) → [Acceso Abierto](#) → [Acceso Abierto - Comunicaciones congresos](#) → [Cargas](#)

Cargas

[Licencia](#) → [Adjuntar](#) → [Describir Oblig.](#) → [Describir Opc.](#) → [Revisar](#) → [Completar](#)

Describir la producción

¿Desea cargar su producción como Material Didáctico?

En caso afirmativo deberá completar algunos datos adicionales, o clic en '>' para continuar:

[Si, deseo cargar la producción también como Material Didáctico](#) [No, solo deseo Revisar la carga](#)

Mi cuenta

[Cerrar Sesión](#)
[Perfil](#)
[Cargas](#)
[Ayuda](#)

Buscar en el RepHipUNR

- Buscar en el RepHipUNR
 En esta colección

Listar por:

[Comunidades & Colecciones](#)
[Fecha de publicación](#)
[Autor](#)
[Título](#)
[Tema](#)
Esta colección
[Fecha de publicación](#)

Desc. Datos Educativos

Cargas



Describir Datos Educativos

Rango de Edad:

Indique el rango etario al que está destinada la producción.

- Niños Jóvenes Adultos Todas las Edades

Contexto:

Indique el entorno en el cual puede ser utilizada su producción. Por ej.: "Educ. universitaria de grado". Puede seleccionar más de una opción.

- Educación Inicial Educación Primaria Educación Secundaria Educ. superior no universitaria Educ. universitaria de grado Educ. universitaria de posgrado ONGs Espacio Cultural Centro CyT Empresa Otros

Dificultad:

Indique el grado de dificultad que usualmente presenta su producción en el contexto seleccionado.

Mediana Dificultad ▼

Tipo de Interactividad:

Indique el tipo de interacción que propone su producción.

- Activa Expositiva Mixta

Mi cuenta

[Cerrar Sesión](#)
[Perfil](#)
[Cargas](#)
[Ayuda](#)

Buscar en el RepHipUNR

- Buscar en el RepHipUNR
 En esta colección

Listar por:

[Comunidades & Colecciones](#)
[Fecha de publicación](#)
[Autor](#)
[Título](#)
[Tema](#)
Esta colección
[Fecha de publicación](#)
[Autor](#)
[Título](#)
[Tema](#)

Contexto

[Editar Colección](#)
[Relacionador de ítems](#)
[Exportar colección](#)
[Exportar metadatos](#)

Paso 5 - Revisar

Cargas



Revisar la carga

Adjuntar archivos

[114-539-1-PB.pdf](#) - Adobe PDF (Conocido)

[Editar](#)

Describir Datos Obligatorios

Título(s):

Necessidades de gestão de dados científicos na Argentina. Um estudo de caso da Universidade Nacional de Rosário

Autor(es):

Bongiovani, Paola Carolina

Martínez-Uribe, Luis

Palabras Clave:

Argentina

Universidad Nacional de Rosario

Gestión de datos científicos

Repositorios digitales

Fecha de Publicación:

2014-10-16

Cita: Título:

Conferência Internacional Acesso Aberto, Preservação Digital, interoperabilidade, Visibilidade e Dados

Mi cuenta

[Cerrar Sesión](#)

[Perfil](#)

[Cargas](#)

[Ayuda](#)

Buscar en el RepHipUNR



- Buscar en el RepHipUNR
- En esta colección

Listar por:

[Comunidades & Colecciones](#)

[Fecha de publicación](#)

[Autor](#)

[Título](#)

[Tema](#)

Esta colección

[Fecha de publicación](#)

[Autor](#)

[Título](#)

[Tema](#)

Contexto

[Editar Colección](#)

[Relacionador de ítems](#)

[Exportar colección](#)

[Exportar metadatos](#)

Carga Completa



[Inicio](#) → [Cargas](#)

Carga completada

¡Gracias, su carga fue completada con éxito!
Recibirá una confirmación por correo electrónico.

[Ir a la página de carga](#)

[Cargar otra producción en la misma colección](#)

Mi cuenta

[Cerrar Sesión](#)
[Perfil](#)
[Cargas](#)
[Ayuda](#)

Buscar en el RepHipUNR



- Buscar en el RepHipUNR
 En esta colección

Listar por:

[Comunidades & Colecciones](#)
[Fecha de publicación](#)
[Autor](#)
[Título](#)
[Tema](#)
Esta colección
[Fecha de publicación](#)
[Autor](#)
[Título](#)

Estadísticas



[Inicio](#) → [Facultad de Humanidades y Artes](#) → [FHUMyAR - Centros de Estudio](#) → [FHUMyAR - Centro Interdisciplinario de Ciencias Etnolingüísticas y Antropológico-Sociales](#) → [CICEA - Libros](#) → [Estadísticas](#)

Estadísticas

Número total de visitas

	Visualizaciones
Apuntes de lingüística antropológica	13630

Visitas al mes

	octubre 2015	noviembre 2015	diciembre 2015	enero 2016	febrero 2016	marzo 2016	abril 2016
Apuntes de lingüística antropológica	261	197	107	105	151	113	141

Visitas al fichero

	Visualizaciones
2. SAUSSURE.pdf	124141
5..FONÉTICA y FONOLOGIA.pdf	69578
4..SAPIR.pdf	31726
3..HJELMSLEV.pdf	23486
1.DOMINIO DE LA LINGÜÍSTICA ANTROPOLÓGICA.pdf	12974

Mi cuenta

[Iniciar Sesión](#)
[Registrarse](#)
[Ayuda](#)

Buscar en el RepHipUNR

- Buscar en el RepHipUNR
 En esta colección

Listar por:

[Comunidades & Colecciones](#)
[Fecha de publicación](#)
[Autor](#)
[Título](#)
[Tema](#)
 Esta colección
[Fecha de publicación](#)
[Autor](#)
[Título](#)
[Tema](#)

Estadísticas

<http://rehip.unr.edu.ar/handle/2133/1367/statistics>

REFLEXIONES FINALES

Desafíos

- **Más contenidos para el RepHipUNR**
- **Mayor conocimiento y participación de los docentes e investigadores sobre el Acceso Abierto y el RepHipUNR.**
- **Capacitación a los usuarios**
- **Nuevos servicios**
- **Recursos necesarios**
- **Gestión de Datos Científicos**

RepHipUNR

- **Brinda múltiples beneficios a toda la comunidad académica de la UNR y la sociedad.**
- **Favorece y posibilita las políticas de Acceso Abierto a la información académica en nuestra Universidad.**



¿Preguntas?
¡Muchas Gracias!

PAOLA C. BONGIOVANI
rehip@unr.edu.ar

