

Innovaciones narrativas en el documental “La Pampa Gringa”. Aportes a la diversidad cultural santafesina

Acuña, Lidia G.



“con su nacimiento se alegro la tierra”

Introducción

La imagen, los audiovisuales son fuentes usadas para la investigación en las Ciencias Sociales. Nuestro equipo de investigación ha trabajado esta temática desde inicio de los años noventas, con proyectos CAI+D de la Universidad Nacional del Litoral, Santa Fe. Hemos realizado variadas experiencias temáticas, estudios al respecto y podemos dar cuenta de una evolución en la incorporación de la imagen - film para la investigación y construcción del conocimiento.

En esta ponencia trabajaremos la obra: “La Pampa Gringa” (Fernando Birri, Santa Fe, Escuela de Cine, UNL, 1963) y plantaremos como sus representaciones audiovisuales construyen narraciones, conceptos sobre las temáticas *inmigración* y *diversidad cultural*. Reconociendo los aspectos que brindan este tipo de fuente para la investigación.

Nuestra perspectiva de trabajo se enmarca en la Antropología Visual y la Sociología de cultura, así planteamos dar nuestro aporte a una temática santafesina y a la revaloración de nuestras propias fuentes fílmicas.¹

Modalidades de la representación fílmica

Todo film engloba prácticas muy diferentes, se puede decir que cuando hablamos de cine documental, nos referimos a: una pantalla que conjuga una obra, su autor o autores y espectadores, una pantalla que nos hace ver que nuestra relación es con la *imagen* y no con lo real.

Margarita Ledo, investigadora y documentalista española expresa: el documental “Es una imagen desde lo real que no sustituye a lo real sino que nos trae la experiencia de otros, autor y personaje, en el proceso de filmar”. . . .” El documental, ese ‘cine a la manera fotográfica’ que durante tanto tiempo fue considerado un producto menor, reaparece ahora no sólo como cine de autor, sino como uno de los productos más apropiados para la nueva reflexión contemporánea.”²

1 Proyecto CAI+D 2011. “Las imágenes audiovisuales santafesinas y sus aportes a la Historia Sociocultural”. Dir. Mg. Acuña, Lidia. FHUC. UNL. Santa Fe.

2 Ledo, Margarita. DEL CINE-OJO A DOGMA 95. Ediciones Paidós Ibérica . España . 2000

Así tanto en Europa como en Estados Unidos se desarrollaron gran cantidad de estudios sobre los productos filmicos y sus aportes al conocimiento e investigación.

Nichols, Bill, investigador de cine desde los Estudios Culturales en Estados Unidos, nos aporta trabajos sobre las *modalidades de representación*.³ Trabaja diferentes modalidades para reconocer las formas de como el documental puede llegar a representar la realidad. Reconocer estas modalidades contribuirá al trabajo docente - alumno con el film, su interpretación y aportes a la temática de trabajo.

Nichols reconoce cuatro modalidades:

- 1) Modalidad EXPOSITIVA de exposición de una temática que revela información del mundo histórico, geográfico, otros, con voz en *off*.⁴ Esto se aprecia los primeros documentales Antropológicos, o documentales televisivos de distintas disciplinas.⁵
- 2) El documental de OBSERVACIÓN: modalidad basada en el observación, registro audiovisual con la presencia de la cámara (la evolución tecnológica de equipo portátiles permitió estos registros). Ej. Registro de un evento social, artístico, político, etc. ⁶
- 3) MODALIDAD INTERACTIVA: hace evidente el contacto con el individuo de un modo directo, la entrevista, recuerdos, imágenes y lecturas, este es el estilo de esta modalidad. Relatar acontecimientos a través de testigos, expertos, textos literarios y otros.⁷
- 4) MODALIDAD REFLEXIVO/A: este documental surge del deseo de hacer que las propias convenciones de la representación fueran más evidentes y de poner a prueba la impresión de realidad que las otras modalidades transmitían. Es la modalidad más introspectiva, subjetiva, experimental, que conduce a la reflexión.⁸

Importante tener en cuenta que en todo film, obra audiovisual, no se desarrolla solo una modalidad de representación, generalmente hay una que predomina y otras que también están presente. Esto lo podemos observar con el visionado de la obra y el reconocimiento de su temática. Nuestra problemática la desarrollamos con el film : La pampa Gringa.

Obra: “La Pampa Gringa”, film documental de Fernando Birri, 1964, Santa Fe, UNL. ⁹

Nuestro interés de estudio es indagar sobre la representación de la diversidad cultural e inmigración en la provincia de Santa Fe. Para esto hemos seleccionado el film documental: La Pampa Gringa. Esta elección se debe a múltiples razones: en primer lugar el film se adecua totalmente a nuestro tema de estudio. Por otro lado la obra fue realizada en Santa Fe, en nuestra universidad en el año 1963, es una obra de trabajo regional, estamos rescatando nuestras fuentes audiovisuales.

3 Nichols, Bill. La representación de la realidad. Cuestiones y conceptos sobre el documental. Paidós. España. 1997.

4 Voz en off: es la voz que se escucha durante el desarrollo de un film. Dicha voz explica, señala, comenta...Ej. Canal Historia en Television- Canal Naturaleza, Canal Geografía, otros.

5 **Modalidad Expositiva:** ej. Casa Bindo. Prelorán. 1965. Jujuy. Argentina.

6 **Modalidad Observación:** ej. Medardo Pantoja. Prelorán. 1069. Jujuy. Argentina.

7 **Modalidad Interactiva:** ej. *Crónicas para no olvidar*. Ríos y Del Frade. Biblioteca Gatón Gori. 1991. Santa Fe 1991. *Nietos*. Avila 2005. Buenos Aires. Argentina. Juan L. Bauer. Argentina. 2996.

8 **Modalidad Reflexiva**, ejemplos: *Los rubios*. Carri. 2004. Argentina. *Fotografías*. Di Tella, 2007, Argentina. *Madres con ruedas*. Piazza – Chirife. 2006. Rosario. Argentina. *M*, Prividera. 2007. Argentina.

9 **Fernando Birri:** cineasta y poeta argentino. Estudio cine en Roma. En un principio su cine se inclina hacia la crítica social. Obtiene el reconocimiento internacional por TIRE DIÈ (1958) Y EL LARGOMETRAJE “Los inundados “ (1961) y LA PAMPA GRINGA (1963) y otros mas. Se dedica a la enseñanza y la investigación teórica, escribió numerosos ensayos, libros y poesías. Creador de técnicas filmicas. Junto al escritor García Marquez fue fundador en CUBA, de la *Escuela Internacional de cine*, en San Antonio de los Baños, Cuba.

El origen y contexto de realización de toda obra es un punto relevante para destacar el interés de la fuente filmica. Indagar sobre la fuente, realizadores, contexto son datos que aportan al estudio de la obra y elaboraciones sobre la misma.

Fernando Birri creador de La Pampa Gringa, es un cineasta santafesino. Sus obras tienen una temática histórico social.¹⁰

Innovaciones de Birri: crea técnicas mixtas, como la que desarrolla en La Pampa Gringa donde emplea la técnica de “fotos-glifos”, que se origina del término *petro - glifos*¹¹. Así para Birri los foto-glifos serían una forma de escribir con la luz, en distintas formas, soportes, técnicas mixtas, híbridas.¹²

Innovación que en los años 60 fue muy creativa, considerando una cultura muy lejana del digital de nuestra actualidad.

FILM : La pampa Gringa.

Ficha¹³ : Dir: Fernando Birri. (foto nº 1).

Idioma original: español. Documental: color – B/N, 13 min. Año: 1963.

Productora: Instituto de Cine de la universidad Nacional del Litoral. Santa Fe. Argentina.

Distribuidora: Laboratorio de Poéticas Cinematográficas de F. Birri. S.R.L.

Guión: Fernando Birri. Fotografía: Adelqui Camusso. Edición: Antonio Ripoll, Gerardo Rinaldi.

Música: Virtú Margano. Sonido : Mario Fezia. Productor Ejecutivo: Edgardo Pallero.

Producción Original: 1963. Santa Fe. Argentina.

Restauración: 2001. Consulado Italiano de Rosario y Cine Club Rosario. Argentina.

Subtitulado en italiano: Vignatti Debiazzi.

FINANCIAMIENTO restauración: Instituto Italo -Latino Americano , Roma. 2001.

DOCUMENTO histórico: utilizado como referente para la investigación del proyecto: “Cine, Migración e identidad cultural en Santa Fe y su región”. CEPIC (Centro de Estudios de Perfeccionamiento e Investigación Cinematográfica). Roma. Italia. Este recorrido de restauración marca la importancia de la obra, ya que son investigadores italianos los que

contribuyen al rescate dada lo significativo de la obra para la investigación de la migración.

Representación de conceptos socioculturales: análisis de conceptos socioculturales en relación al estudio de la obra filmica con un trabajo previo sobre la temática diversidad cultural e inmigración, con los autores

10 Birri, Fernando. *Soñar con los ojos abiertos. Las treinta lecciones de Stanford*. Aguilar. Buenos Aires , 2007.

11 **PETRO-FLIGOS: expresión del chino para describir los símbolos hechos en las paredes de las cavernas.**

12 La Pampa Gringa, fue realizada en el año 1963, en consecuencia es relevante tener en cuenta que no se tenía técnicas digitales, informáticas o semejantes. O sea que el trabajo de los 60 era totalmente artesanal.

13 Fernando Birri: “LA PAMPA GRINGA , es un documental que dura 13 minutos y que basa en un *collage* de poemas de dos poetas (José Pedroni y Carlos Carlino) del Litoral de Santa Fe, República Argentina. El dato es importante para explicar el título, porque “gringo”, es una expresión que , en América Latina en general, se usa para referirse al norteamericano. En mi región , en el litoral santafesino, la palabra tiene una acepción totalmente distinta. “Gringo” es el descendiente de inmigrantes, y en particular de inmigrantes italianos. En la Argentina y específicamente en el Litoral, los gringos son los descendientes de italianos. Decir PAMPA GRINGA es como decir “pampa italiana”. “Pampa” es el elemento geográfico, regional, característico de una región argentina”. Birri. *Soñar con los ojos abiertos*. Aguilar. Argentina. 2007

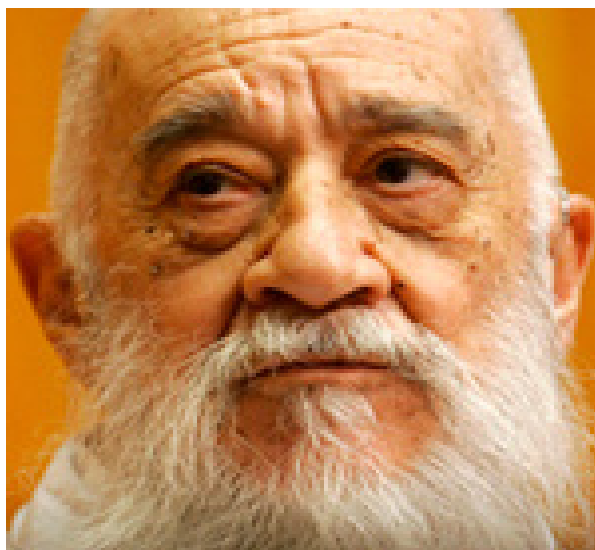
utilizados que están enmarcados en los Estudios Culturales.¹⁴ Autores latinoamericanos trabajan sobre los procesos de la diversidad cultural. Para nuestro caso encontramos relevante el aporte de García Canclini : que se refiere a los procesos de HIBRIDACIÓN CULTURAL, que abarcan diversas mezclas interculturales. No solo las raciales a las que suele limitarse el término MEZTIZAJE .

Estos procesos permiten incluir las formas modernas de hibridación, mejor que en el término sincretismo, término referido casi siempre a fusiones religiosas o movimientos simbólicos tradicionales. Este enfoque propone una mirada transdisciplinaria sobre los circuitos híbridos.

La obra filmica desarrolla la construcción cultural de gringos y criollos como una hibridación cultural de inmigrantes en su camino a ser ciudadanos argentinos.

El film en sus representaciones contiene: fotos¹⁵, diapositivas dibujadas, poesía en voz en off¹⁶ , canciones y música que van iluminando los temas de los inmigrantes gringos. La obra desarrolla tema-representaciones como por ejemplo: el viaje (imagen n° 2), la familia (imagen n°3), el casamiento (n°4) , el nacimiento (N° 5), las mujeres y amor (N° 6) , el trabajo (n° 7), el trabajo colectivo (n° 8), los gringos y la política (n° 9), nos llamó ciudadanos... votamos (n° 10), mujeres de oro y hombres como de piedra (n° 11), los gringos y el mate (n° 12) , esta última como representación de síntesis cultural.

FOTOS



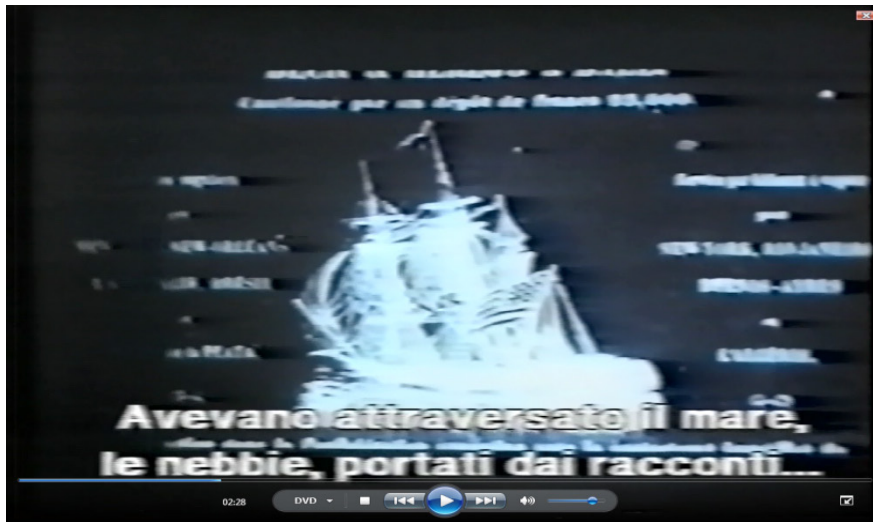
N° 1 Foto: Fernando Birri. 2010. Santa Fe. Argentina

FOTOS – diapositiva: representaciones

14 Acuña, Lidia.” Aportes de los Estudios Culturales”. Revista: *CULTURAS. Debates y perspectivas de un mundo en cambio*. N°1. CIECEC . FHUC. EDICIONES UNL. 1999. /Williams, Raimond. *Cultura y sociedad*. Nueva Visión. Argentina. 2001. / García Canclini, Nestor. *Culturas Híbridas. Estrategias para entrar y salir de la modernidad*. 1992. Paidós. México. / Sarlo, Beatriz. *Tiempo pasado. Cultura de la memoria y giro subjetivo*. S XX. Argentina. 2005.

15 FOTOS: los realizadores hicieron búsqueda de fotos de los inmigrantes y luego trabajaron sobre estas imágenes.

16 Poesia: el poeta Pedroni de Santa Fe , fue elegido para construir la obra.



Nº 2. El viaje – Diapositiva : representación dibujada, “el mar”



Nº 3 Foto - Representación : Mujer – familia nº 4 : foto: “ nos casamos. La tierra es nuestra , nuestra”.



Nº 5 Foto – Representación: “con tu nacimiento se alegró la tierra”



Nº 6: Representación las mujeres : “amor ... compañera de mi vida”



Nº 7: Representación el trabajo colectivo

Nº 8: El trabajo colectivo



Nº 9: Los gringos y la política: Alem llego al Salado



Nº 10 : Representación Los gringos y la política: “nos llamo ciudadanos”... “votamos”



Nº 11: FOTO : sobrepuesta filmina dibujada: ” mujeres de oro y hombres como de piedra “



Nº 11 Foto: gringos y mate

En síntesis: imágenes y poesía

Las imágenes, texto poético, música y canciones: en representaciones temáticas construyen una *modalidad interactiva y expositiva* (acorde a Nichols), donde imágenes y líneas poéticas brindan representaciones simbólicas sobre la diversidad cultural de la vida de los inmigrantes: su largo viaje, su llegada a tierras extrañas, nuevos trabajos, desarrollo de la familia, el amor, el rol clave de las mujeres es particularmente destacado, el primer hijo, la tierra propia, la vida sociopolítica y llegar a ser considerados ciudadanos argentinos para votar son representados.

Este corto film, logra documentar aspectos de la vida de LA PAMPA GRINGA, con técnicas innovadoras para la época y aportando una fuente audiovisual de gran valor para la investigación.

De esto último da prueba el uso documental de la obra y su restauración que hace el proyecto de investigación italiano: “Cine, migración e identidad cultural en Santa Fe y región”. CEPIC (Centro de Estudios de Perfeccionamiento e Investigación Cinematográfica) Roma, Italia. Institución que aportó a la restauración de nuestra obra del año 1963, que sin esta recuperación se hubiera destruido por el soporte en celuloide.

El hecho de esta oportuna restauración, motiva que se le incorpore al film subtítulos en italiano para su uso en Italia.

Actualmente la obra está siendo incorporada a la investigación en Argentina y está expuesta también en el “Portal Gringo”, (internet) de la Universidad Nacional del Litoral, de esta forma puede ser compartida por estudiantes e investigadores. También la narración es objeto de estudio en seminarios de cine y cultura. La innovación narrativa de los años 60 causa interés en estudiantes y da una dimensión creativa en el contexto de ausencia de digital y otras técnicas. La narrativa de Birri crea interés por su dinámica y uso de distintos recursos. La consideramos un gran aporte a tema y las fuentes documentales.

Bibliografía

FILM: LA PAMPA GRINGA, SITIO https://www.youtube.com/watch?v=QpTTV_EGvcM

VEDETECA: Foro Universidad Nacional del Litoral. Santa Fe. Argentina.

-Acuña, Lidia. “*Aportes de los Estudios Culturales*”. Revista: CULTURAS. Debates y perspectivas de un mundo en cambio. N° . CIECEC. FHUC. Ediciones UNL. 1999.

-Acuña, Lidia . “*Construyendo espacios de crecimiento académico en nuestra Facultad. Origen y desarrollo del Centro de Investigaciones en Estudios Culturales, Educativos y Comunicacionales (CIECEC) , 1997-2007.* “ Revista : Itinerarios educarivos, revista del INDI. FHUC. Universidad Nacional del litoral. Santa Fe. Argentina. 2009.

-Acuña, Lidia. “*El cine documental y los trabajos de la memoria.*” *La Cita Secreta.* Encuentros y desencuentros entre memoria y educación. Comp. Guillermo Rios. Editorial: AMSAFE. Santa Fe. Argentina.

-Bergalia, Alain. *La hipótesis del cine.* Barcelona: Laertes. 2007

-Birri, Fernando. Soñar con los ojos abiertos. Las treinta lecciones de Stanford. Aguilar. Argentina. 2007.

-Birri, Fernando. *La Escuela documental de Santa Fe.* Editorial Documento. Instituto de cinematografía de la UNL. Santa Fe. Argentina. 1964

-García Canclini, Nestor. *Culturas Híbridas. Estrategias para entrar y salir de la modernidad.* Paidós. México. 1992.

- Ledo, Margarita. *Del cine – ojo a Dogma 95.* Ediciones Paidós Ibérica- España. 2000.

-Nichols, Bill. *La representación de la realidad. Cuestiones y conceptos sobre el documental.* Paidós. Barcelona. 1997.

-Sarlo, Beatriz. *Tiempo pasado. Cultura de la memoria y giro subjetivo.* S XX. Argentina. 2005.

-Williams, Raimond. *Cultura y sociedad.* Nueva Visión . Argentina. 2001.