

Canasta Básica Alimentaria Rosario. Mayo de 2022.

Resumen ejecutivo.

Destacados

- El costo de la CBA rosarina se **incrementó un 3,8% respecto al mes de abril**. Esta variación fue impulsada fundamentalmente por el aumento del precio en las categorías “Cereales y derivados”, “Bebidas” y “Lácteos” y la caída de algunos rubros que habían registrado fuertes subas en los meses anteriores como “Raíces y tubérculos”.
- Un rosarino de entre 30 y 60 años necesitó como mínimo **\$11.761 mensuales en mayo** para adquirir los alimentos de la Canasta Básica Alimentaria (CBA) y no quedar, por tanto, bajo la línea de indigencia.
- Un **hogar de cuatro miembros**, integrado por un varón de 40 años, una mujer de 35 y dos varones de 17 y 15 años debió tener, en mayo de 2022, un ingreso igual o superior

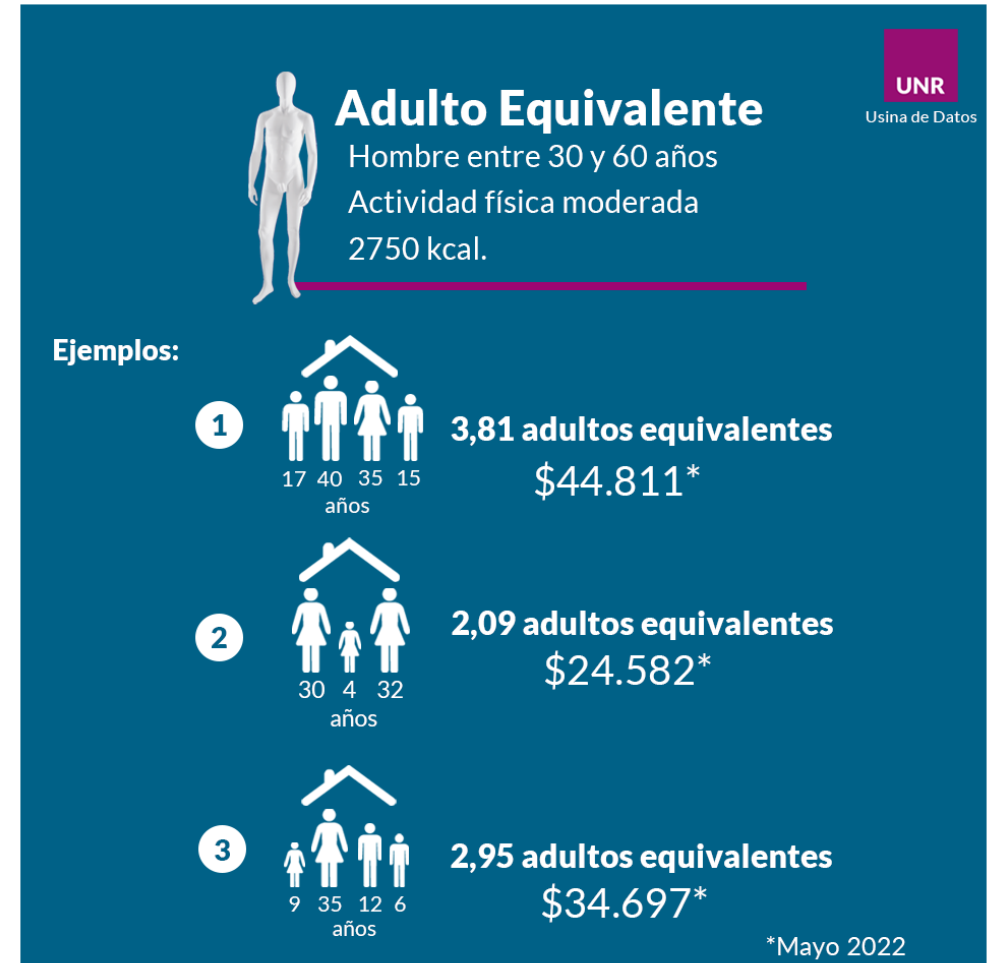
a **\$44.811** para satisfacer sus **necesidades alimentarias básicas¹**.



¹ Dado que los requerimientos nutricionales varían según el sexo, la edad y la intensidad de la actividad física, la CBA toma como referencia a un varón adulto de 30 a 60 años, con actividad física moderada, que se denomina “adulto

equivalente”. Por tanto, la CBA de un hogar depende de la edad y sexo de sus miembros. Su valor determina la Línea de Indigencia. Un hogar que no llegue a cubrir el valor de su CBA, será considerado indigente.

- Durante el mes de mayo, la jubilación mínima, la pensión universal para el adulto mayor, el salario mínimo vital y móvil y la asignación universal por hijo no aumentaron en el mes de abril y presentaron una disminución real en términos de canasta básica de 3,7%.



Ejemplos de poder de compra según tipos de ingresos

UNR
Usina de Datos

Mayo 2022

Jubilación
Mínima



\$32.630
2,8 CBA*

Pensión Universal
Adultos Mayores



\$26.104
2,2 CBA*

Salario Mínimo,
Vital y Móvil



\$38.940
3,3 CBA*

Asignación
Universal por Hijo



\$6.630
0,6 CBA*

*Corresponden a CBA para adulto equivalente.

Asignación Universal por Hijo en comparación con CBA

UNR
Usina de Datos

Con el valor de la AUH una persona mayor a 2 años no puede cubrir sus requerimientos nutricionales mínimos.

La AUH percibida es de \$6.630 y solo cubre la CBA hasta los 2 años de edad*



Mayo 2022