

## Canasta Básica Alimentaria Rosario. Marzo de 2022.

### Resumen ejecutivo.

#### Destacados

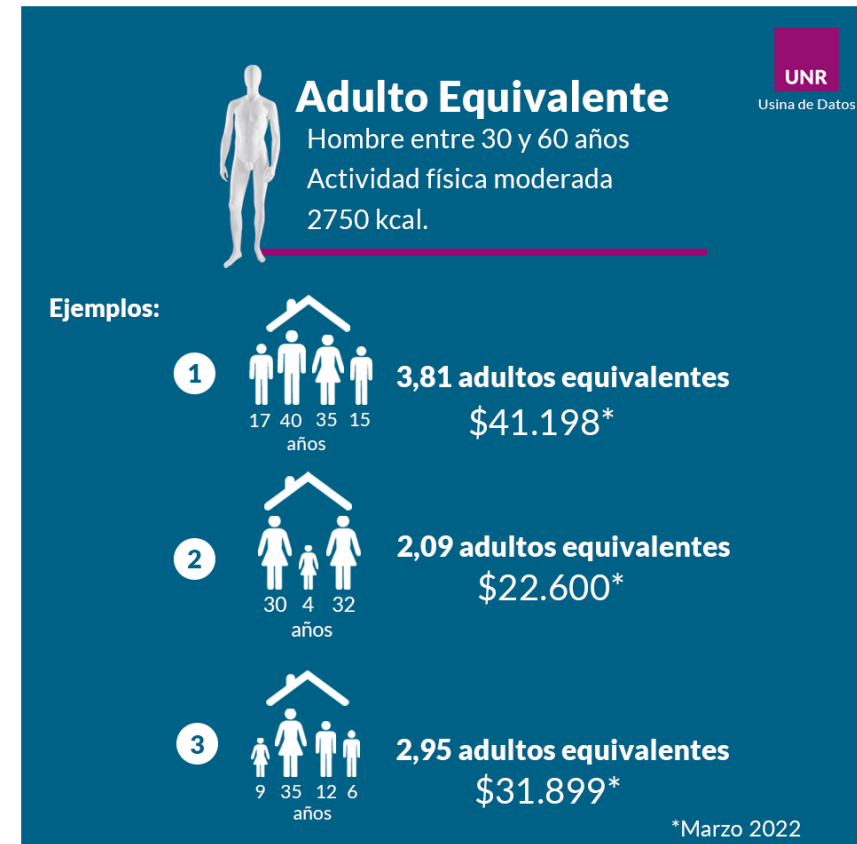
- El costo de la CBA rosarina se **incrementó un 7,7% respecto al mes de Febrero**. Esta variación fue impulsada fundamentalmente por el aumento del precio en las categorías “Pan”, “Raíces y Tubérculos” y “Huevos” y la caída de algunos rubros que habían registrado fuertes subas en los meses anteriores como “Frutas”.
- Un rosarino de entre 30 y 60 años necesitó como mínimo **\$10.813 mensuales en marzo** para adquirir los alimentos de la Canasta Básica Alimentaria (CBA) y no quedar, por tanto, bajo la línea de indigencia.
- Un **hogar de cuatro miembros**, integrado por un varón de 40 años, una mujer de 35 y dos varones de 17 y 15 años debió tener, en marzo de 2022, un ingreso igual o superior a **\$41.198** para satisfacer sus **necesidades alimentarias básicas**<sup>1</sup>.

<sup>1</sup> Dado que los requerimientos nutricionales varían según el sexo, la edad y la intensidad de la actividad física, la CBA toma como referencia a un varón adulto



de 30 a 60 años, con actividad física moderada, que se denomina “adulto equivalente”. Por tanto, la CBA de un hogar depende de la edad y sexo de sus miembros. Su valor determina la Línea de Indigencia. Un hogar que no llegue a cubrir el valor de su CBA, será considerado indigente.

- Durante el mes de marzo, hubo un aumento del haber mínimo jubilatorio, la Pensión Universal para el Adulto Mayor y la Asignación Universal Por Hijo por lo que hubo un aumento en términos nominales, lo que originó un aumento real en términos de canasta básica de 4,3%, 4,3% y 35,6% respectivamente. El Salario Mínimo, Vital y Móvil no aumentó en el mes de marzo, por lo que representa una disminución real en términos de canasta básica de 7,1%.




UNR  
Usina de Datos

## Asignación Universal por Hijo en comparación con CBA

Con el valor de la AUH una persona mayor a 2 años no puede cubrir sus requerimientos nutricionales mínimos.

La AUH percibida es de \$6.630 y solo cubre la CBA hasta los 2 años de edad\*



2 años

Marzo 2022

UNR  
Usina de Datos

## Ejemplos de poder de compra según tipos de ingresos

Marzo 2022

Jubilación Mínima		\$32.630 3,0 CBA*
Pensión Universal Adultos Mayores		\$26.104 2,4 CBA*
Salario Mínimo, Vital y Móvil		\$33.000 3,1 CBA*
Asignación Universal por Hijo		\$6.630 0,6 CBA*

\*Corresponden a CBA para adulto equivalente.