

## Canasta Básica Alimentaria Rosario. Junio de 2022.

### Resumen ejecutivo.

#### Destacados

- El costo de la CBA rosarina se **incrementó un 3,3% respecto al mes de mayo**. Esta variación fue impulsada fundamentalmente por el aumento del precio en las categorías “Raíces y Tubérculos”, “Lácteos” y “Legumbres” y la caída de algunos rubros que habían registrado fuertes subas en los meses anteriores como “Frutas”.
- Un rosarino de entre 30 y 60 años necesitó como mínimo **\$12.147 mensuales en junio** para adquirir los alimentos de la Canasta Básica Alimentaria (CBA) y no quedar, por tanto, bajo la línea de indigencia.
- Un **hogar de cuatro miembros**, integrado por un varón de 40 años, una mujer de 35 y dos varones de 17 y 15 años debió tener, en mayo de 2022, un ingreso igual o superior

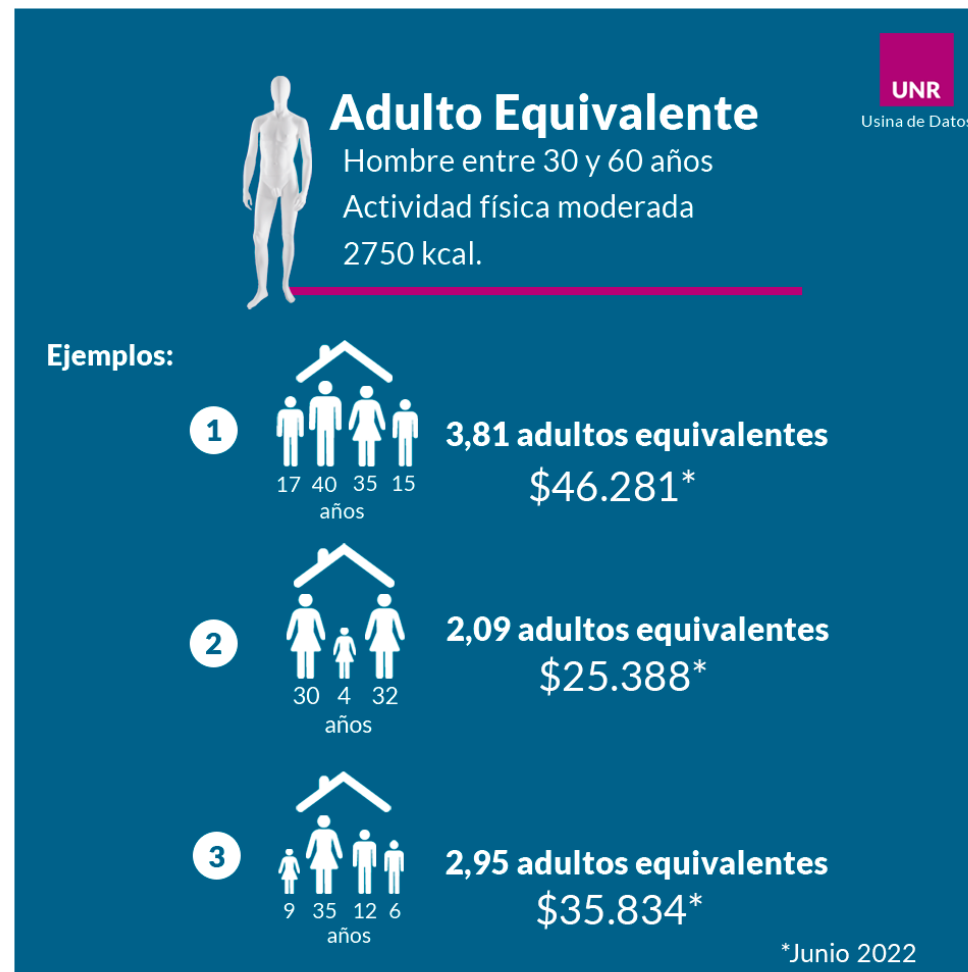
a **\$46.281** para satisfacer sus **necesidades alimentarias básicas<sup>1</sup>**.



<sup>1</sup> Dado que los requerimientos nutricionales varían según el sexo, la edad y la intensidad de la actividad física, la CBA toma como referencia a un varón adulto de 30 a 60 años, con actividad física moderada, que se denomina “adulto

equivalente”. Por tanto, la CBA de un hogar depende de la edad y sexo de sus miembros. Su valor determina la Línea de Indigencia. Un hogar que no llegue a cubrir el valor de su CBA, será considerado indigente.

- Durante el mes de junio, la jubilación mínima, la Pensión Universal para el Adulto Mayor, el Salario Mínimo Vital y Móvil y la Asignación Universal por Hijo aumentaron 11,4%, 11,4%, 13,2% y 7,1% en términos nominales respectivamente. Por tanto, se observó una recuperación en el poder de compra de estos haberes.



## Ejemplos de poder de compra según tipos de ingresos



Junio 2022

Jubilación Mínima		\$37.525 <b>3,1 CBA*</b>
Pensión Universal Adultos Mayores		\$30.020 <b>2,5 CBA*</b>
Salario Mínimo, Vital y Móvil		\$45.540 <b>3,7 CBA*</b>
Asignación Universal por Hijo		\$7.332 <b>0,6 CBA*</b>

\*Corresponden a CBA para adulto equivalente.

## Asignación Universal por Hijo en comparación con CBA



Con el valor de la AUH una persona mayor a 2 años no puede cubrir sus requerimientos nutricionales mínimos.

La AUH percibida es de \$7.332 y solo cubre la CBA hasta los 2 años de edad\*



Junio 2022