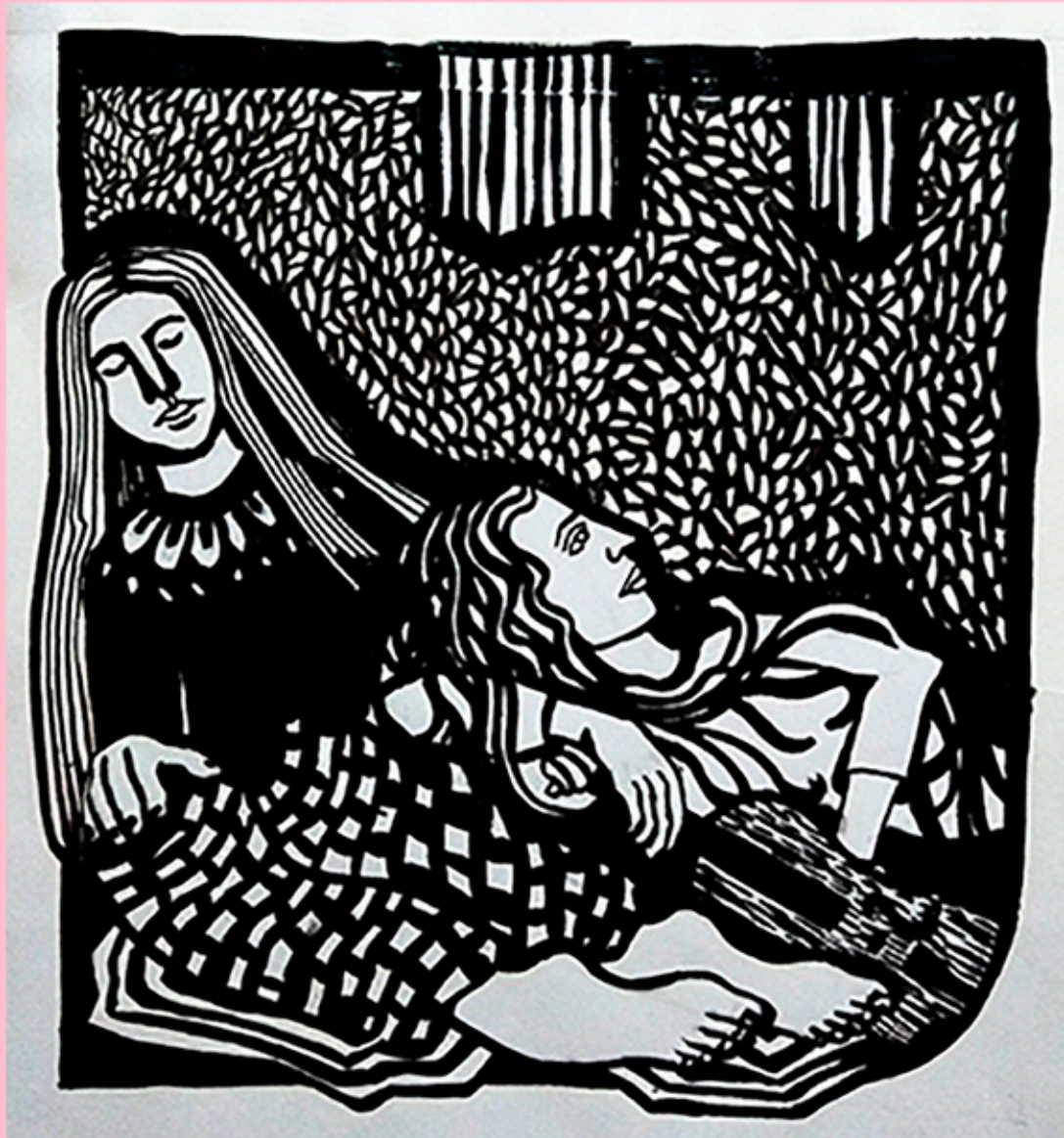


De los materiales y las herramientas para el grabado en relieve

Gabriela M. Rodi

Material didáctico
Grabado I com B

Escuela de Bellas Artes
Facultad de Humanidades y Artes
Universidad Nacional de Rosario
2020



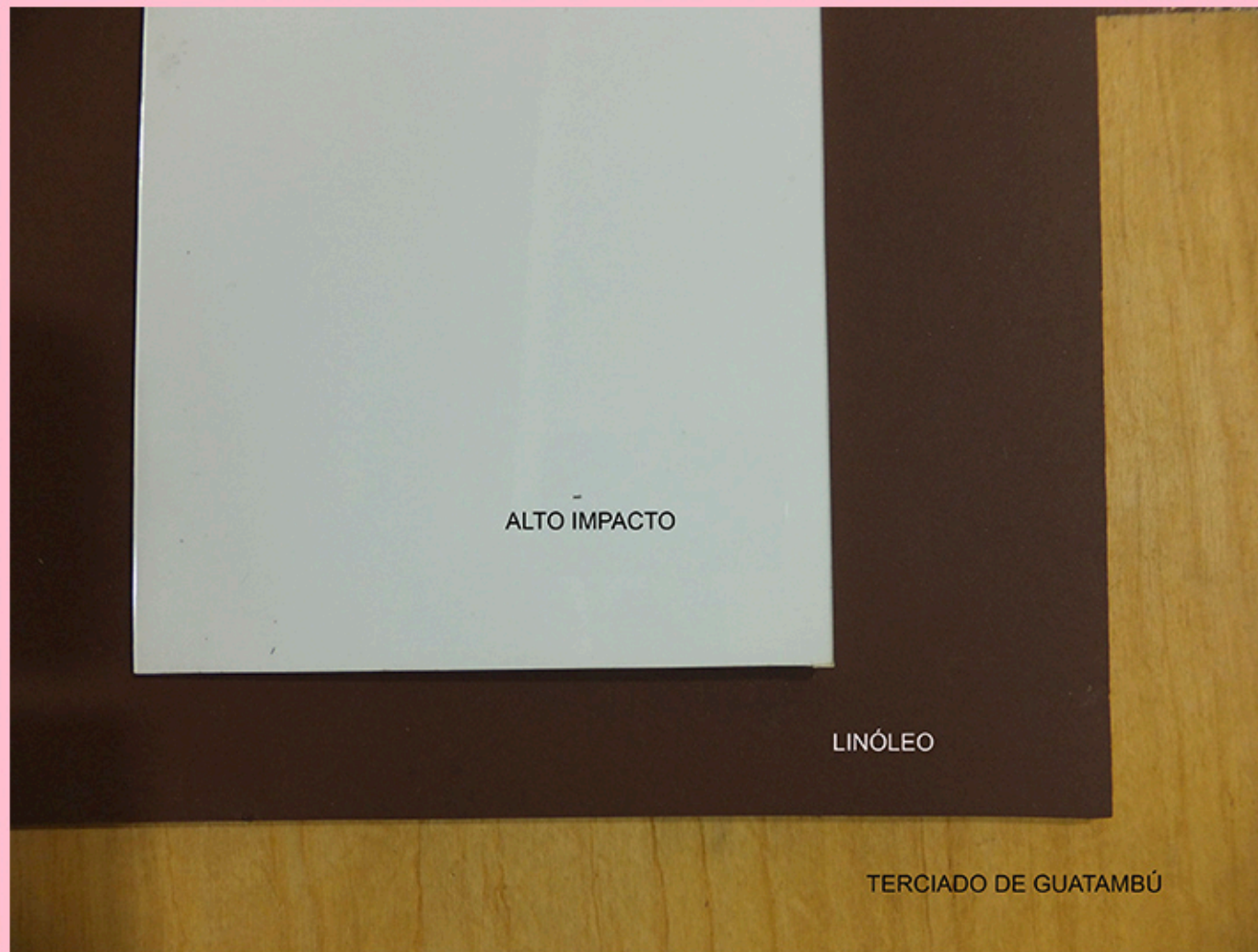
Boceto de Lina Paratore
Cátedra de Grabado I com B TP N°1 2021

Boceto para grabado en relieve

fondo blanco
(o igual condición que el
papel de la estampa)

**material gráfico/pictórico
de cobertura plena**
(tinta china
acrílico
fibrones de diferente grosor)

**material gráfico
para retoque de blancos**



Materiales para la matriz
Terciado de guatambú/PVC/MDF/Linóleo/Vinilo

Matriz

Madera

terciado de guatambú
palo blanco
bog
frutales

MDF

Linóleo

PVC flexible

PVC rígido

Materiales alternativos

Importante:

cada material
requiere de una adecuada
preparación para
permitir la adherencia de la
tinta (no su absorción) y su
correcta impronta sobre el
soporte seleccionado



Tinta china

Terciado de
guatambú

Papel
vegetal

Carbónico
blanco

Transferecia del boceto a la matriz

*papel vegetal
para invertir
la imagen
y carbónico blanco
para su transferencia

*solventes
(por cuestiones
de salud no son
recomendados y algunos
deterioran los materiales a
grabar)

Importante

de acuerdo a las características
del material elegido como
matriz se evaluará la
imprimación para su
superficie y el método
de transferencia
de la imagen



Herramientas de corte

Gubias (tricanto/en "u"/media caña/formón)
alternativas: filo fijo/bisturí/trincheta

Herramientas de corte

Gubias

cortan hacia adelante

en "v"

en "u"

media caña

formón o similar

otras

cortan hacia atrás

Filo fijo

Bisturí

Trincheta

alternativas

torno con diferentes fresas

o

de confección personal

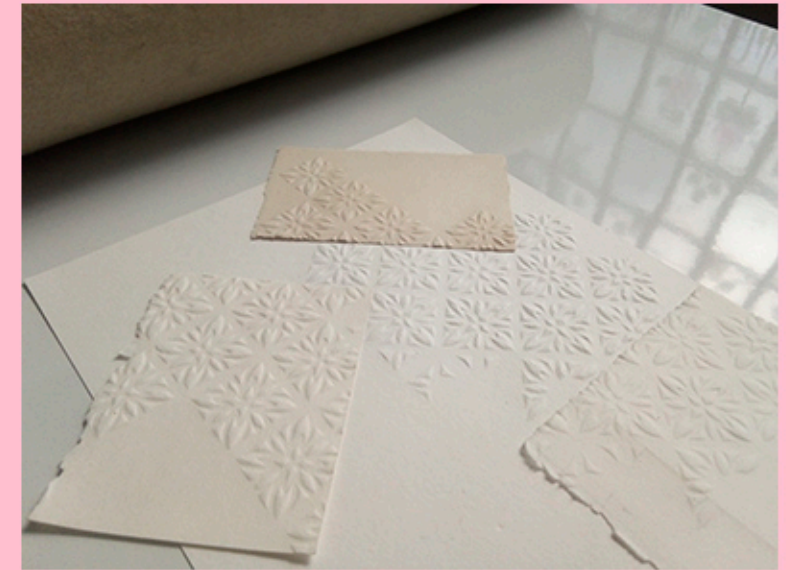
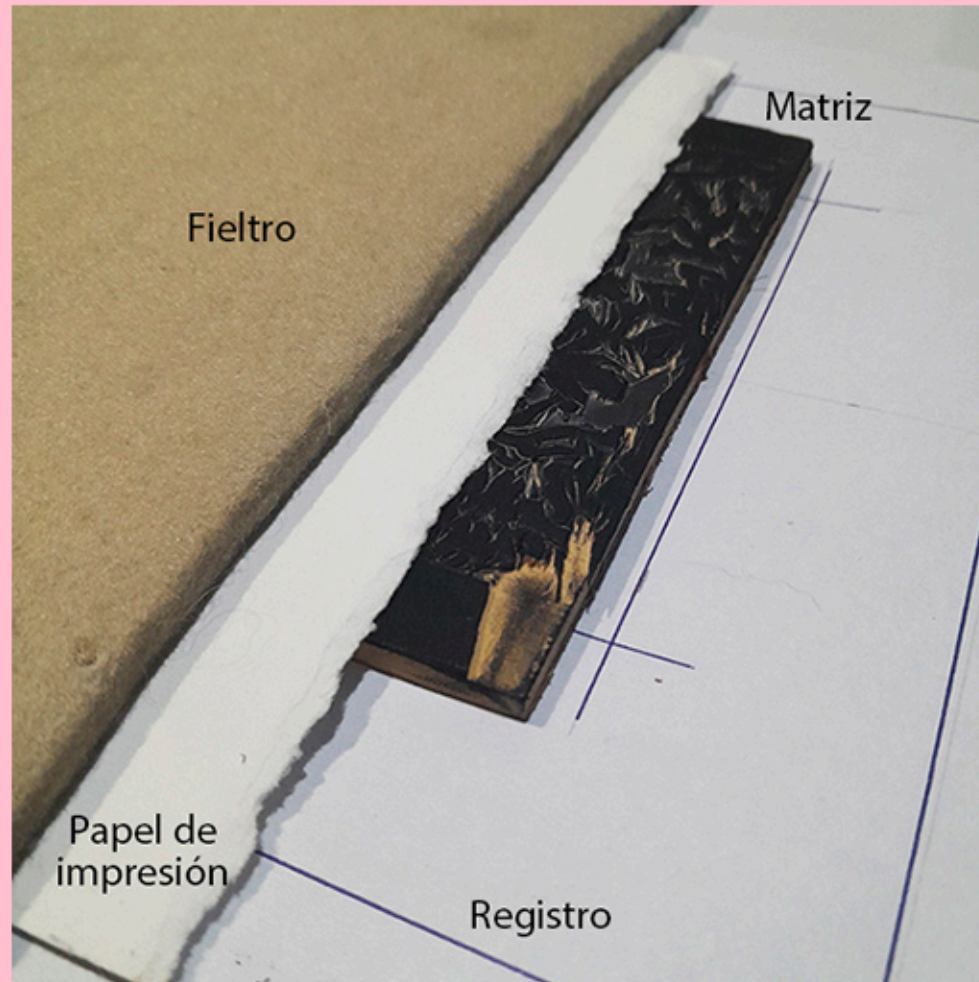
Papel como soporte para la impresión de una matriz en relieve

***impresión en seco**

lisos o con texturas flexibles

mates o semisatinados

papel offset , papeles especiales para grabado en relieve



***impresión en húmedo**

de mayor gramaje

**flexibles
estables en
medio acuoso**

verjurados

papeles especiales para grabado

Tintas
al aceite
tipográficas y offset sin secante
al agua



TINTAS PARA XILOGRAFÍA



RODILLO

Rodillos
de caucho
con diferentes durezas

con un único agarre
que sostiene el eje del cilindro por
sus dos extremos

con agrarre tipo palo
de amasar

Elementos extras siempre necesarios en el taller



papel de diario
tijera
cinta de papel
espátula
trapos de algodón

Cartuchera!
trincheta
lápiz
goma
regla

delantal
y guantes

Limpieza

alcohol medicinal
aceite
(opcional: de cocina)
aguarrás ecológico
excepcional



Higiene personal
agua y jabón