

VISION SAGITAL DE PREMOLARES INFERIORES. ESTUDIO PRELIMINAR

Od.Esp. Cresta Nora.
Facultad de Odontología U.N.R.
✉ noritacres@hotmail.com

Según Pucci y Reig, la mayoría de los primeros premolares inferiores tienen una única raíz cónica, siguiéndole en importancia la característica trifurcada, que consiste en un esbozo de división radicular producido por una hendidura profunda en distolingual de la raíz. Existen también formas radiculares que parecen ser el fusionamiento de dos raíces, con dos conductos de trayectoria independiente. También se presenta, una raíz bifurcada en el tercio apical. El segundo premolar inferior tiene como característica particular la forma romboidea de su raíz con cuatro aristas romas. Es rara la trifurcación. Este premolar es el que presenta el mayor porcentaje de terminaciones en pseudo bayoneta.

Objetivos

Relacionar las configuraciones externa e interna de las raíces en el plano sagital.

Material y métodos

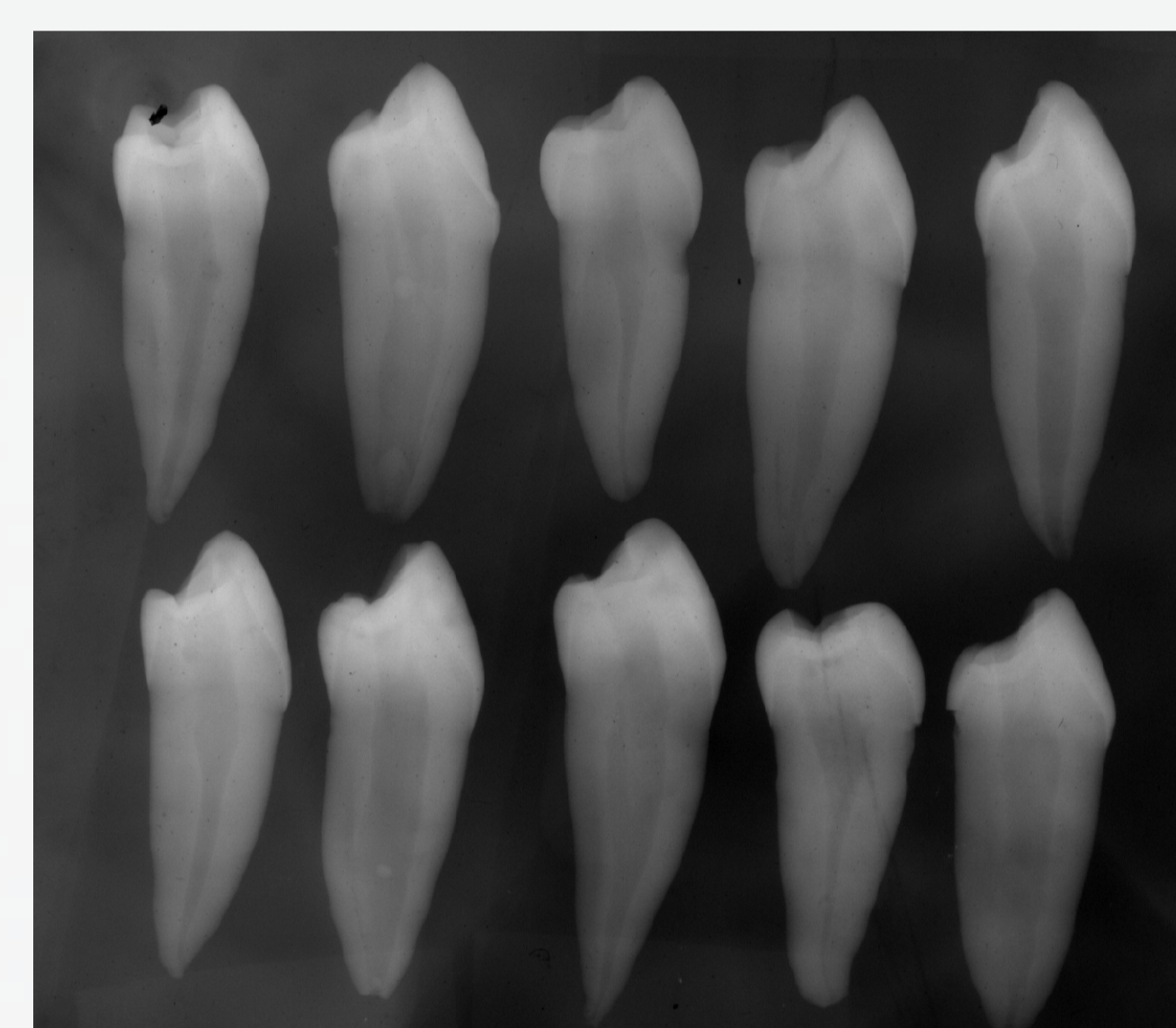
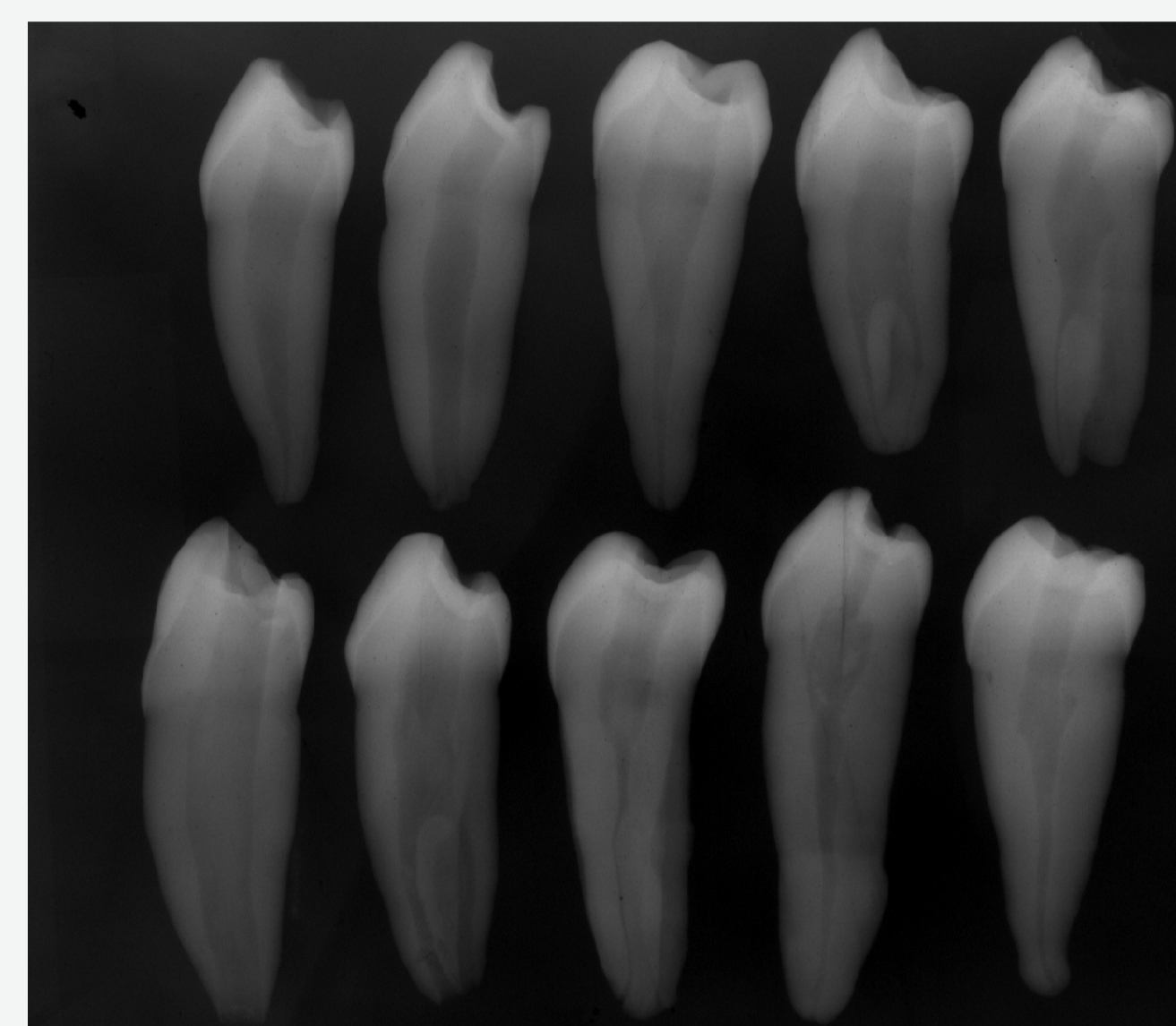
Se seleccionan de pacientes humanos ex vivos, 20 primeros y 20 segundos premolares.

Películas radiográficas, cámara fotográfica.

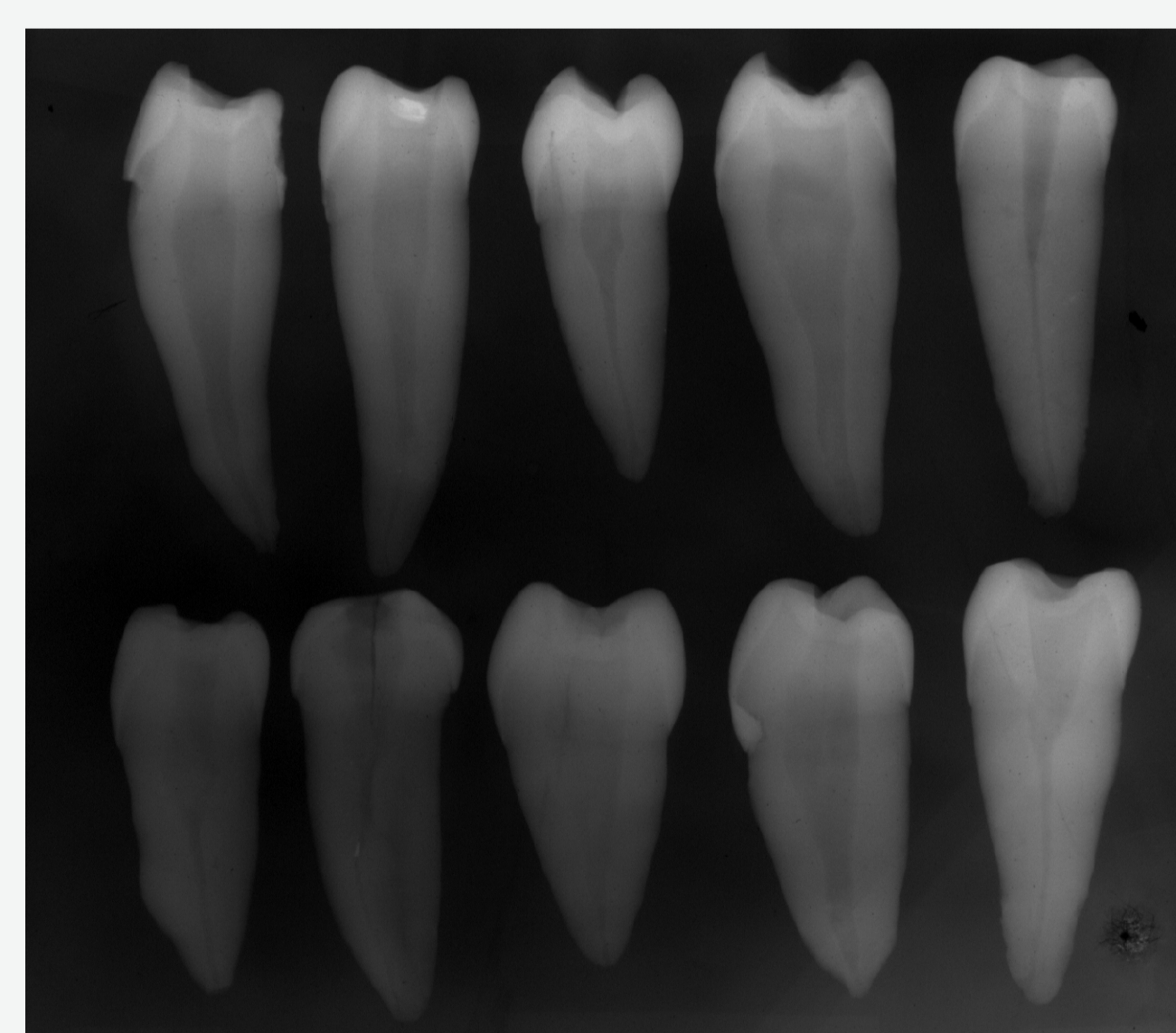
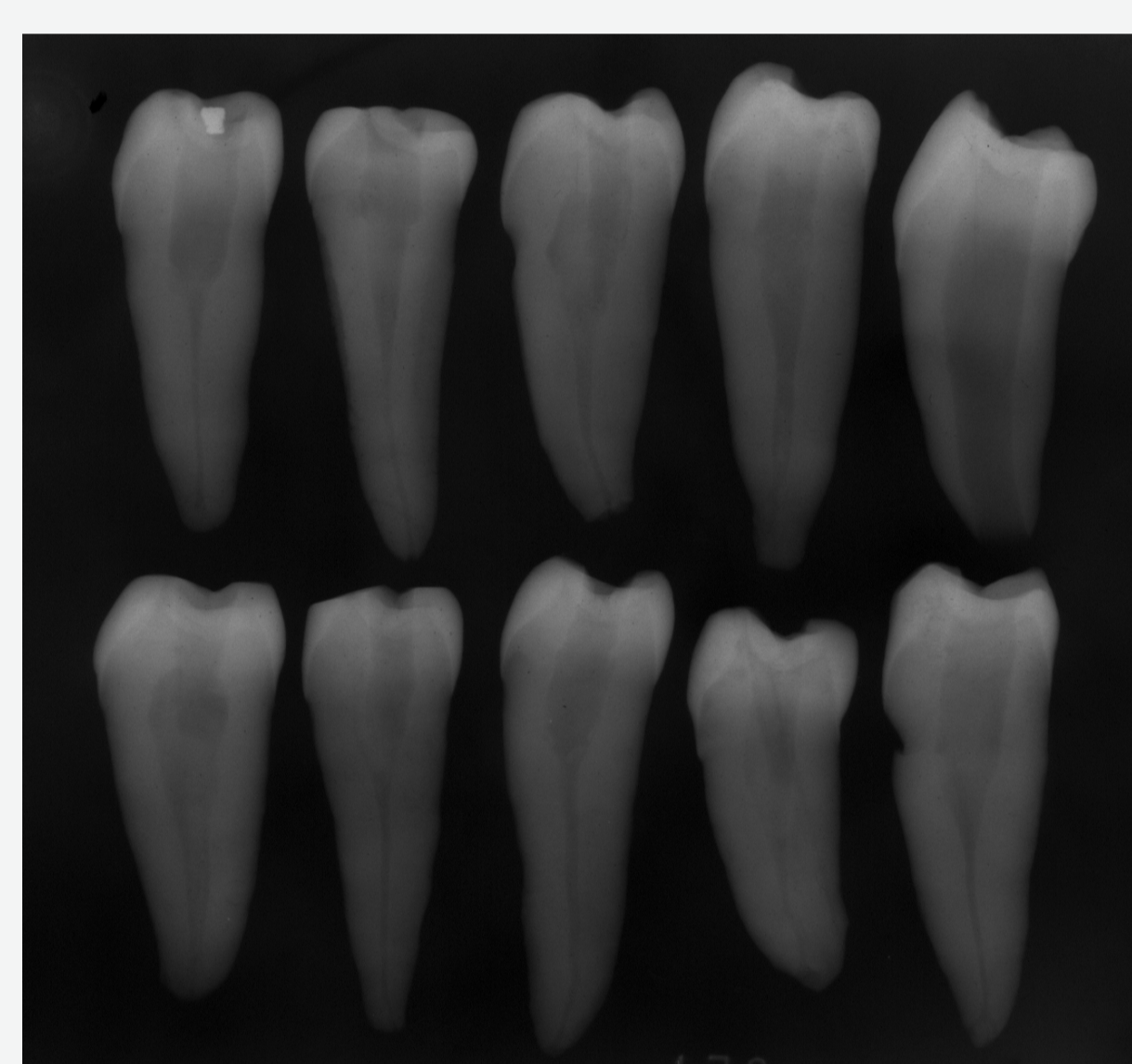
Se desinfectan las piezas dentarias durante 15 minutos en una solución al 5% de hipoclorito de sodio y se identifican con numeración a los grupos.

Resultados

Primer Premolar



Segundo Premolar



P D	Configuración Externa		Configuración Interna		
	Raíz única	Raíz c/ bifurc.	Cond. único	C. bifurc. tercio medio	C. bifurc. tercio apical
1	X		X		
2	X		X		
3	X		X		
4	X		X		
5		X		X	X
6	X		X		
7	X			X	
8	X			X	
9	X		X		
10	X		X		
11	X		X		
12	X				X
13	X		X		
14	X		X		
15	X		X		
16	X		X		
17	X		X		
18	X		X		
19	X		X		
20	X		X		

P D	Configuración Externa		Configuración Interna	
	Raíz única	Cond. Único	C. bif. tercio medio	C. bif. tercio apical
1	X	X		
2	X	X		
3	X	X		
4	X	X		
5	X	X		
6	X	X		
7	X	X		
8	X	X		
9	X	X		
10	X	X		
11	X	X		
12	X	X		
13	X	X		
14	X	X		
15	X	X		
16	X	X		
17	X	X		
18	X	X		
19	X	X		
20	X	X		

Conclusiones

Primer premolar:

- 95% con una raíz
- 05% con una raíz bifurcada
- 65% con un solo conducto
- 15% con un conducto bifurcado en el tercio medio
- 10% con un conducto bifurcado en el tercio apical

Segundo premolar:

- 100% con una raíz y un solo conducto

La aparente simpleza de un conducto único, sobre todo en los primeros premolares inferiores, no demuestra ser siempre así. Se requieren radiografías con distintas angulaciones en el plano horizontal para poder ver las bifurcaciones. Los premolares inferiores son un enigma para el endodoncista.