



# CONDICIÓN CORPORAL DE GALLINAS PONEDORAS DE DIFERENTE GENOTIPO EN SU PRIMER CICLO DE POSTURA

<sup>1,4</sup>Canet, Zulma Edith; <sup>4</sup>Fain Binda, Virginia; <sup>4</sup>Terzaghi, Alberto; <sup>1,3</sup>Dottavio, Ana María <sup>2,3</sup>Font, María Teresa; <sup>1,2,3</sup>Di Masso, Ricardo José

<sup>1</sup>Cátedra de Genética, Facultad de Ciencias Veterinarias <sup>2</sup>Instituto de Genética Experimental, Facultad de Ciencias Médicas <sup>3</sup>CIC-UNR. Universidad Nacional de Rosario. <sup>4</sup>INTA Pergamino

## 1. INTRODUCCIÓN



La condición corporal de las gallinas ponedoras al finalizar su primer ciclo de postura puede determinarse mediante la palpación de la quilla y los músculos de la pechuga. La técnica se basa en que el desarrollo de la pechuga constituye un indicador de la atrofia muscular derivada de la movilización proteica para la producción de huevos. La misma permite, además, evaluar el valor potencial de estas gallinas ponedoras como aves de carne en sistemas productivos doble propósito vinculados a programas de seguridad alimentaria.

## 2. OBJETIVO



Evaluar la condición corporal de gallinas ponedoras de diferente genotipo como indicador de su valor como aves de carne al finalizar su primer ciclo de postura.

## 3. MATERIAL Y MÉTODO



Se estudiaron 50 gallinas, de 52 semanas de edad pertenecientes a los híbridos simples Casilda CP (machos Cornish Blanco x hembras Plymouth Rock Barrada) y Casilda CR (machos Cornish Blanco x hembras Rhode Island Red). Como poblaciones testigo se evaluaron aves contemporáneas Plymouth Rock Barrada (PRB) y Rhode Island Blanca (RIB), estirpes maternas de las ponedoras autosexantes Negra INTA y Rubia INTA respectivamente. La condición de cada ave se categorizó en una escala de 0 a 3, en la que:

[0] corresponde a un borde prominente de la quilla con una cobertura limitada de músculo y concavidad del músculo de la pechuga a lo largo de la quilla,

[1] mayor desarrollo del músculo de la pechuga que no se presenta cóncavo sino con un contorno plano

[2] el músculo de la pechuga muestra un contorno ligeramente convexo y

[3] muestra una pechuga bien desarrollada y convexa

Análisis estadístico: El efecto del grupo genético sobre el peso corporal se evaluó con un análisis de la variancia a un criterio de clasificación utilizando como prueba de comparación múltiple el test de Tukey. Se estudió la proporción de aves de cada genotipo en las diferentes categorías de condición corporal y de cada categoría por cuartil de peso corporal, dentro de genotipo con la prueba de chi-cuadrado.

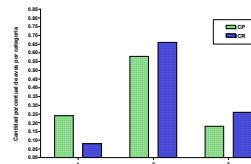
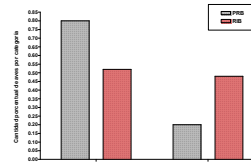
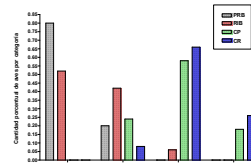
## 4. RESULTADOS



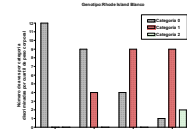
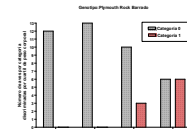
Peso corporal (g) a las 52 semanas de edad			
PRB	RIB	Casilda CP	Casilda CR
2313 ± 32.4 a	2254 ± 31.6 a	2851 ± 47.0 b	3018 ± 45.3 c

Todos los valores corresponden al promedio ± error estándar  
Valores con diferente letra difieren al menos al 0.05

Proporción (%) de aves de cada grupo genético en las diferentes categorías de condición corporal



Aves de cuatro genotipos discriminadas por categoría de condición corporal y por cuartil de peso corporal a las 52 semanas de edad



Las gallinas PRB sólo categorizaron 0 y 1. Las aves RIB, pese a no diferir significativamente de PRB en su peso corporal promedio, tendieron a mostrar una mejor condición corporal, con una mayor proporción de aves de categoría 1 y una pequeña proporción en categoría 2 ( $\chi^2 = 9.87$ ;  $P = 0.007$ ). Los híbridos CP y CR, de mayor peso corporal promedio que PRB y RIB mostraron mejor condición corporal a la edad de descarte. No se observaron aves en la categoría 0. La mayor proporción de gallinas correspondió, para los dos híbridos, a la categoría 2. El híbrido CP, de menor peso corporal promedio mostró mayor proporción de aves en categoría 1 y menor proporción en categoría 3, que el híbrido CR. Las diferencias no alcanzaron significado estadístico ( $\chi^2 = 4.985$ ;  $P = 0.0827$ ).

## 5. CONCLUSIONES



Se concluye que los híbridos simples CP y CR, además de su utilidad directa como aves de postura e indirecta como potenciales genotipos maternos de híbridos de tres vías, presentan al descarte un interesante valor carnívero de trascendencia en el marco de programas de asistencia alimentaria a grupos con necesidades básicas insatisfechas.