

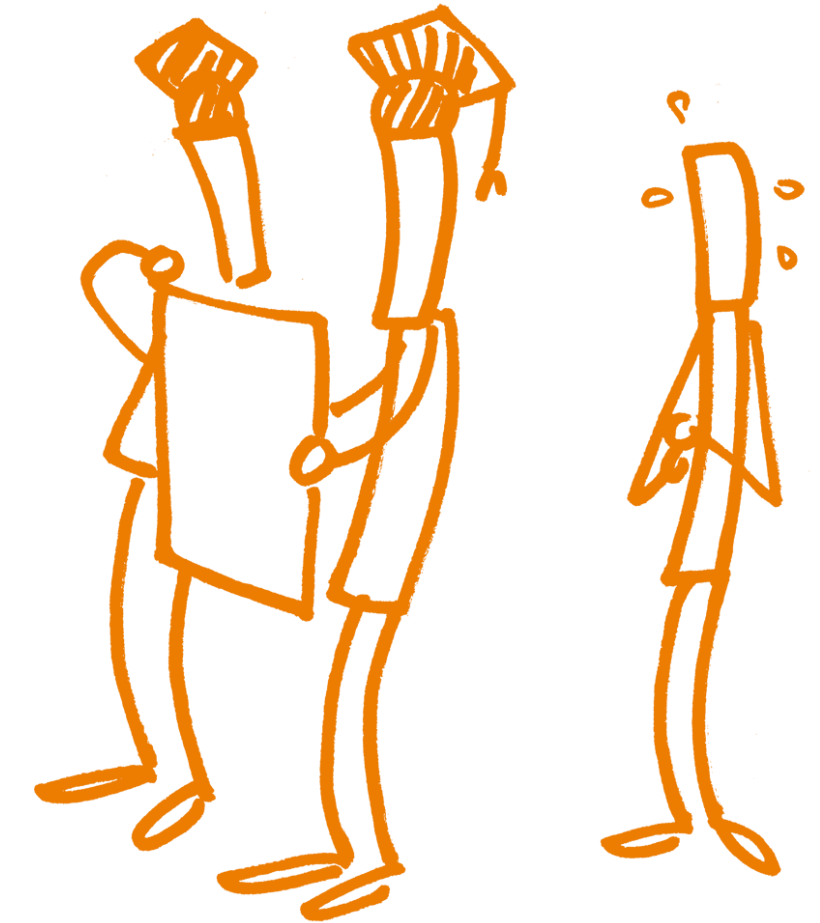
Objetivos del módulo

- Que los investigadores **aprendan conceptos y habilidades** que les permitan subir sus datos curados al RDA-UNR de manera eficiente y con calidad.
- En la actividad presencial se agrega un componente lúdico a fin de **generar motivación y curiosidad**, fomentar un clima positivo para el desarrollo de habilidades y conocimientos.



Indicadores de evaluación

- Cantidad de datasets resultantes de la capacitación.
- Encuesta de satisfacción
- Participantes recomiendan RDA-UNR a colegas.



CAPACITACIÓN

Taller “Traé tus datos”

¿Cómo publicar Datos de investigación en el **REPOSITORIO DE DATOS ACADÉMICOS RDA-UNR?**

dataverse.unr.edu.ar

[día, hora, lugar]



Agenda


- ¿Qué es el RDA-UNR?
- Testimonios de investigadores y visibilidad
- Juego y discusión
- Documentación
- Acceso
- Proceso de depósito
- Manos a la obra
- Qué revisan los curadores



RDA-UNR Primer Repositorio de Datos en Universidades Argentinas

<https://dataverse-info.unr.edu.ar/>

Repositorio
institucional
para datos de
investigación



Inicio Acerca de Equipo Sobre datos abiertos Historias de datos Novedades

¿Qué es un repositorio de datos de investigación?

Es una **infraestructura tecnológica** que permite la **preservación** y el **acceso libre** a los datos a través de Internet.

Debe cumplir con ciertos **requisitos**: que los datos se puedan encontrar, que sean accesibles, interoperables y reutilizables.

[Infografía](#)

- Buscar datos
- Depositar datos
- Guía de uso
- Buenas prácticas
- Políticas

Testimonios



Dra. Mariana Lagrutta. Docente e investigadora en la UNR. Cátedra de Clínica Médica y Terapéutica y Carrera de Posgrado de Especialización en Clínica Médica



Doctora en Ciencias Biológicas y biotecnóloga, investigadora de UNR-CONICET,. Instituto de Inmunología Clínica y Experimental de Rosario (Idicer)

- ✓ “Permite mostrar que uno **trabaja con seriedad** y que todo lo que nosotros publicamos está **respaldado** en los datos que estamos mostrando.”
- ✓ “La principal ventaja, al tener el estímulo de compartirlo, es que nos obliga a tener sí o sí una **base de datos limpia, prolija y con todos los datos**, de tal manera que **cualquiera los pueda llegar a entender y a utilizar eventualmente**”
- ✓ “Para nosotros las **descargas, las citas de esos datos** son importantes, entonces la **visibilidad** es algo que nos beneficia mucho.”
- ✓ “La construcción de la **Historia de Datos** que es poder contar sobre la investigación en otro tipo de términos muy diferentes a lo que estamos acostumbrados pone la relevancia la problemática,... eso también le da **visibilidad y una relevancia social**”

Visibilidad e impacto

Repositorio de Datos Académicos UNR

dataverse.unr.edu.ar
CUMPLIÓ 9 MESES
y ya registra



+1800 usuarios

+11500 visitas

+30 países



UNR

Unidad de Gestión de Acceso Abierto UNR - Comité de Acceso Abierto UNR

https://www.instagram.com/academicaunr_oficial/

Introducción a una Actividad

Juego LEGO® - Creación



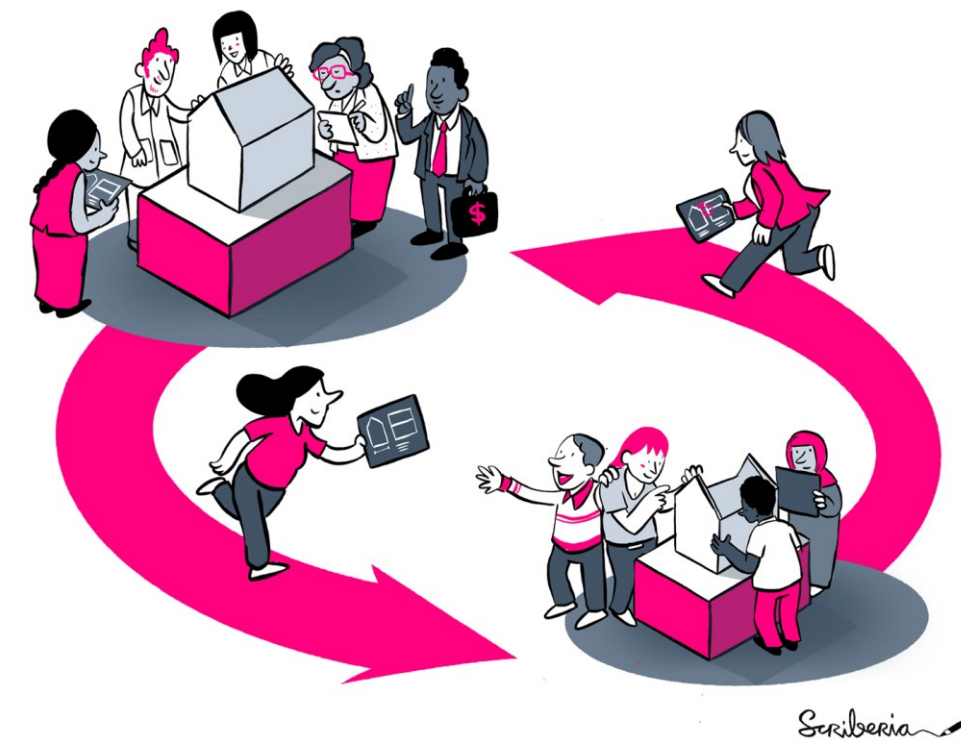
Juego Creado por
University of Glasgow
<http://dx.doi.org/10.36399/gla.pubs.196477>

1. **Armen grupos** [2 o más de acuerdo a la cantidad de personas] y se presentan entre sí (5 minutos)
2. **Construyan un vehículo pequeño** (auto/camión/bicicleta/avión/tren) utilizando entre 15 y 30 ladrillos (aproximadamente). Tienen la libertad de hacerlo tan complejo y detallado como les guste y personalizarlo como quieran. Una vez armado **tomaremos fotografía** del modelo terminado.
3. Usen el documento provisto para **tomar notas sobre cómo replicar** la construcción del vehículo. (15 minutos)
4. **Desarmen el modelo armado** y dejen los legos y el documento en la mesa para que otro grupo lo pueda usar.

Actividad

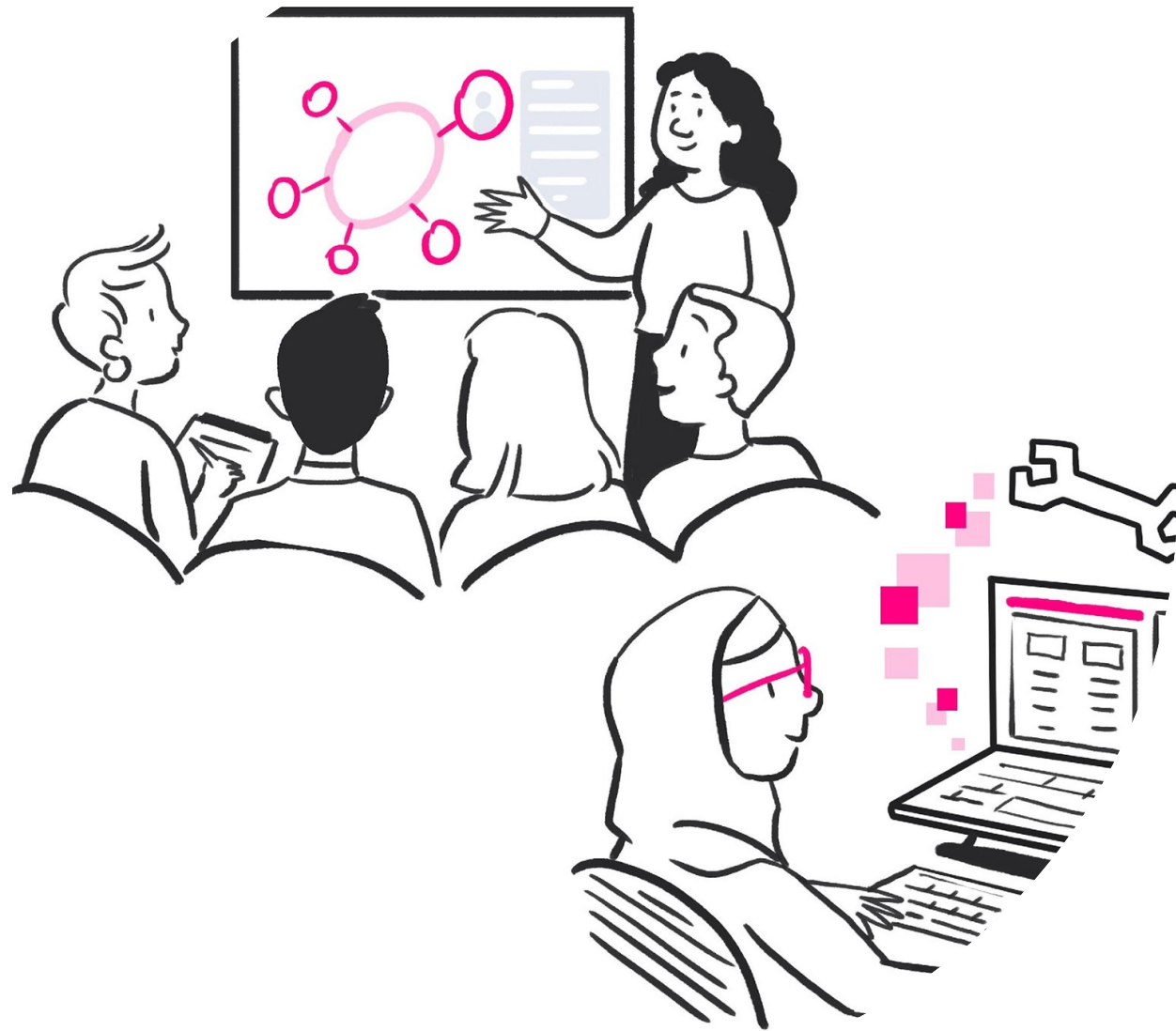
Juego LEGO® - Reproducción

1. Usar los elementos encontrados en la mesa para armar el vehículo. Seguir las instrucciones que dejó el grupo anterior de la fase de replicación (10 min). Se sacarán fotografías del modelo y se compara con el original.
2. Discusión sobre los aportes de los grupos ¿Lo encontraron útil? ;qué información faltaba?
3. Discusión.



+

○



Documentar la investigación

- ✓ La documentación explica **cómo y por qué** se realizaron ciertos pasos o se tomaron ciertas decisiones sobre otras.
- ✓ Lo que es obvio ahora **puede no ser intuitivo para otras personas** o incluso para nosotros en el futuro.
- ✓ Documentar estas decisiones es de gran ayuda en la **reutilización y validación** de datos.

●

RDA-UNR Primer Repositorio de Datos en Universidades Argentinas

<https://dataverse-info.unr.edu.ar/>

Repositorio
institucional
para datos de
investigación



Inicio Acerca de Equipo Sobre datos abiertos Historias de datos Novedades

¿Qué es un repositorio de datos de investigación?

Es una **infraestructura tecnológica** que permite la **preservación** y el **acceso libre** a los datos a través de Internet.

Debe cumplir con ciertos **requisitos**: que los datos se puedan encontrar, que sean accesibles, interoperables y reutilizables.

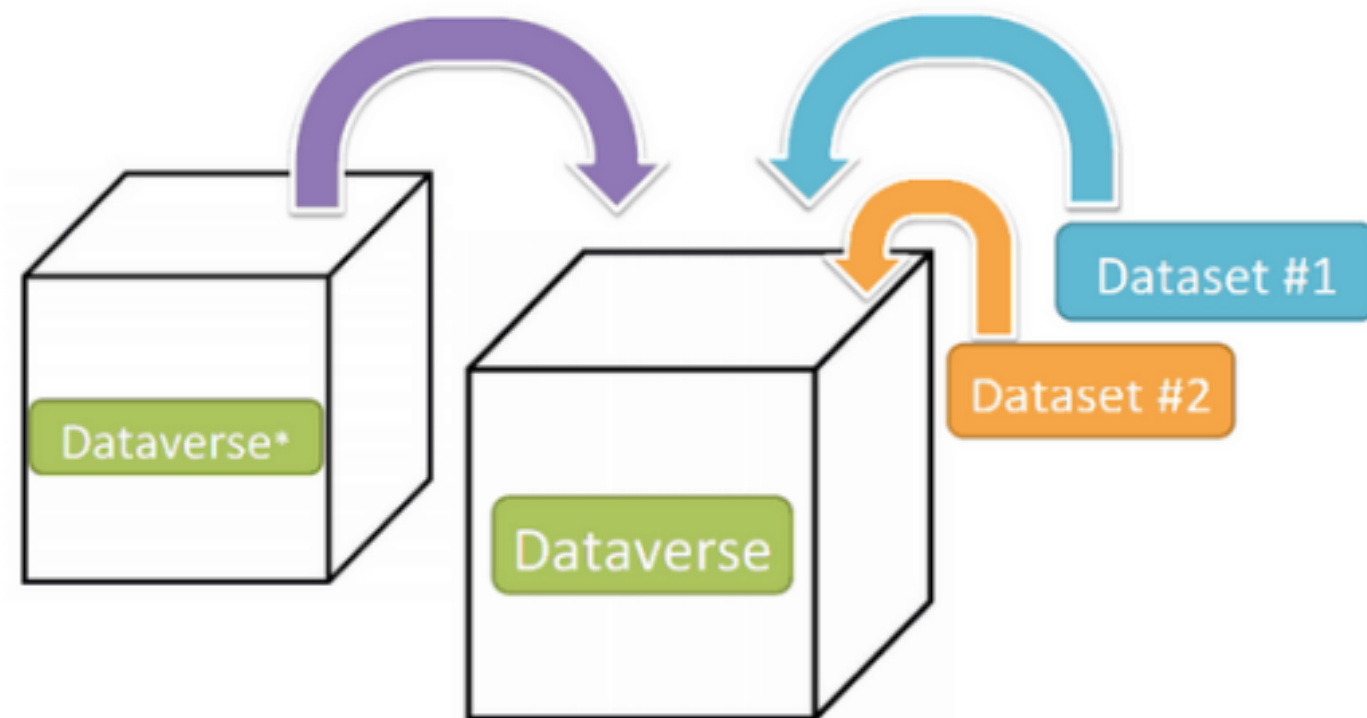
[Infografía](#)

- Buscar datos
- Depositar datos
- Guía de uso
- Buenas prácticas
- Políticas

¿Cómo se organiza RDA-UNR?

- ✓ **Dataverse** son las colecciones (Facultades, Institutos, etc.)

Diagrama esquemático de un **dataverse** en Dataverse 4.0

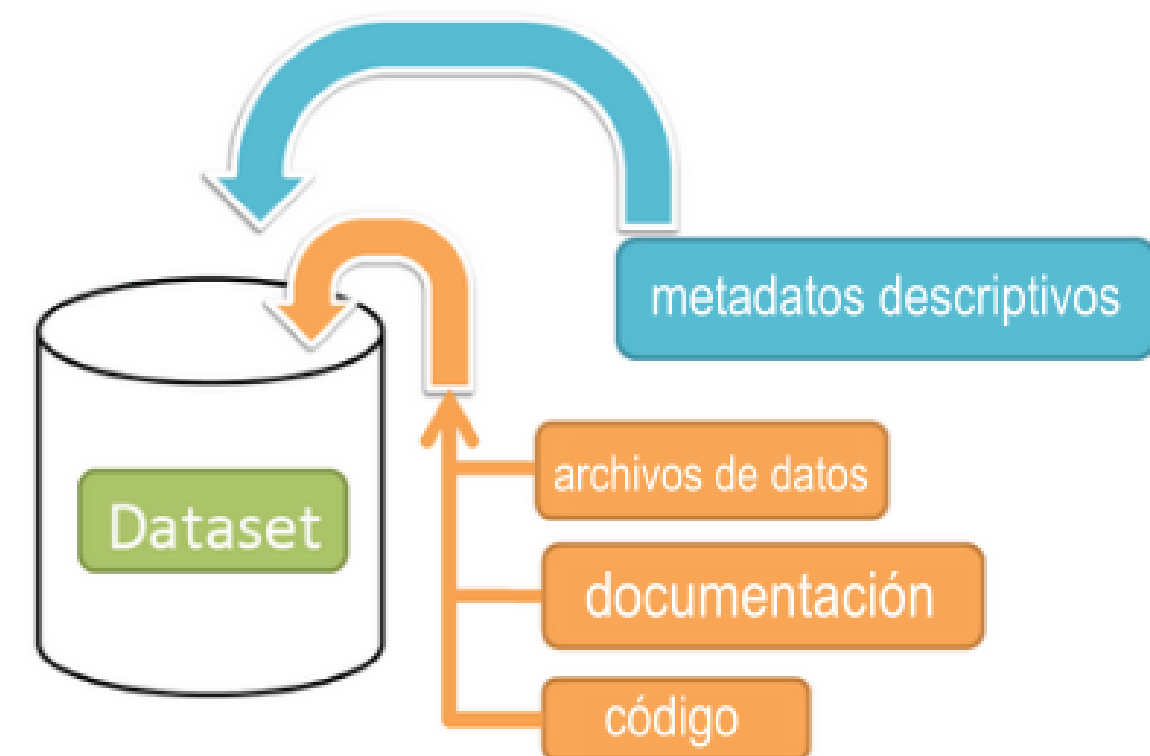


Contenedor de sus **dataset** y/o **dataverses***

*Los dataverses ahora pueden contener otros dataverses (en reemplazo de las antiguas *Colecciones* y *Subredes*)

- ✓ **Datasets** son conjuntos de datos

Diagrama esquemático de un **dataset** en Dataverse 4.0



Contenedor de sus datos, documentación y código

Cumplimos con los Principios de datos FAIR

✓ Localizables

- Que tengan identificadores persistentes DOIs
- Metadatos estandarizados
- Que se puedan encontrar en buscadores (Google)

✓ Accesibles

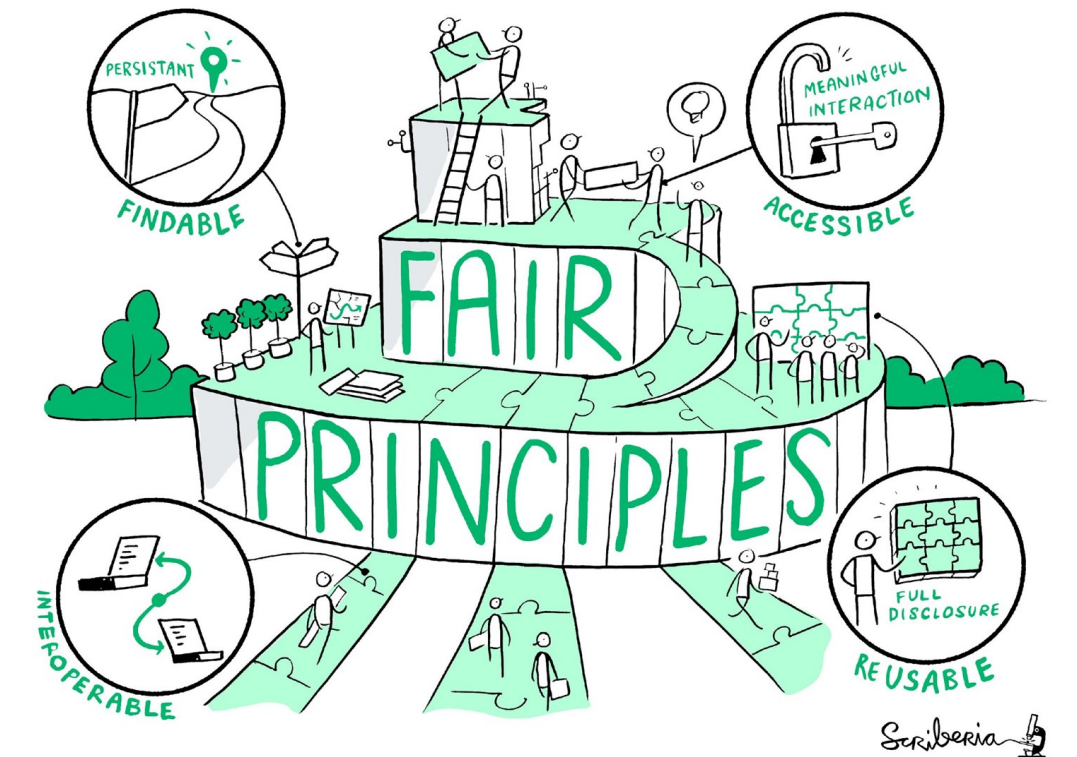
- ¿Son gratuitos? ¿Tiene limitaciones de uso?
- ¿Se pueden descargar? ¿Se pueden abrir/ver?

✓ Interoperables

- Protocolos de interoperabilidad
- ¿Están en un formato abierto? ¿Pueden ser fácilmente utilizados por humanos y computadoras? ¿Requieren diccionarios para ser entendibles? Los (meta) datos usan vocabularios que siguen los principios FAIR

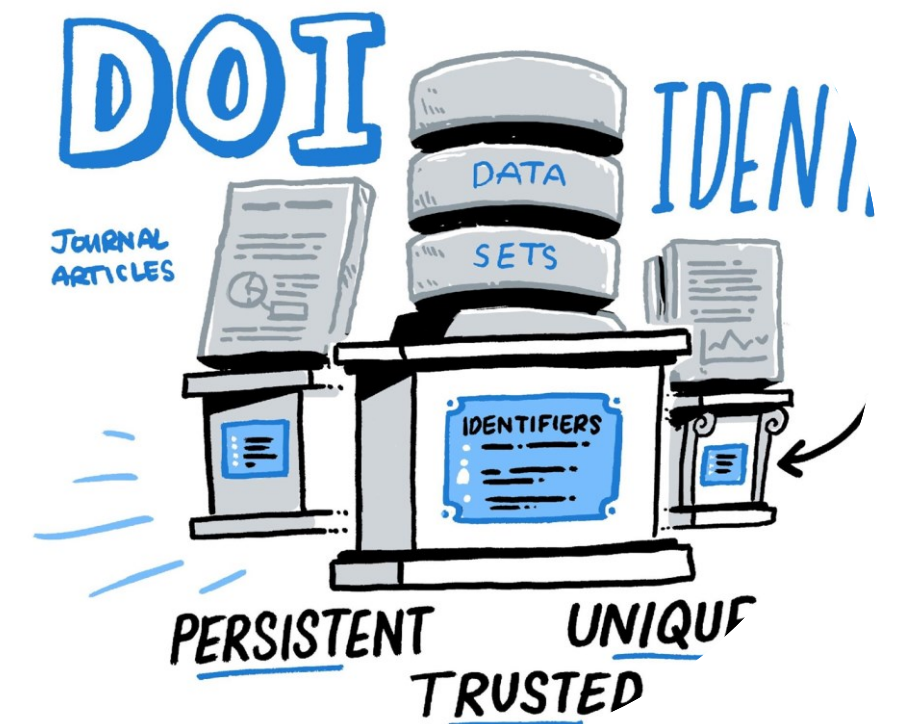
✓ Reutilizables

- Calidad de los datos
- Completos
- Entendibles
- Licencias abiertas



Acceso a los datos

- Los datos que se suben a RDA-UNR obtienen un DOI (identificador persistente).
- Los datos se pueden citar. Ver [“Compromiso de citar datos”](#)
- Los datos se pueden encontrar en Google y otros buscadores específicos de datos .
- Los datos se pueden mantener en el repositorio sin publicar por un tiempo limitado (embargo).



¿Por qué debo tener un identificador ORCID?

- ✓ ORCID es un acrónimo de 'Open Researcher and Contributor ID'.
- ✓ ORCID es un **identificador único** de larga duración para investigadores, una especie de DNI de investigador.
- ✓ Permite **recopilar y encontrar** todos tus trabajos de investigación relacionados para que puedan ser usados y citados.
- ✓ Para registrarse ir a <https://orcid.org/signin>



Metadatos de citas ^

Título * ?

Título del Dataset

Subtítulo ?

Título alternativo ?

URL alternativa ?

Ingresar la URL completa: http://

Otro ID ?

Agencia ?

Autor * ?

Nombre * ?

Apellido, Nombres

Esquema de identificadores ?

ORCID

Contacto * ?

Nombre ?

¿Qué son los Metadatos?

- ✓ “Es información descriptiva sobre los datos, su contexto, calidad, condición o características de un dato u objeto de información, que tiene la finalidad de facilitar su búsqueda, recuperación, identificación, autenticación, evaluación, preservación y/o interoperabilidad” Resolución 753 – E/2016. Reglamentación de la Ley 26.899

¡IMPORTANTE! Documentación de los datos

- ✓ **Recuerden el juego de legos** y piensen en la información que necesitaría un investigador externo al proyecto para entender, replicar o reutilizar los datos.
- ✓ **Documentación a nivel de proyecto:** incluye información sobre el estudio realizado, cuáles fueron las preguntas de investigación, el tipo de datos que se recopilaron para responder a estas preguntas (metadatos).
- ✓ **Documentación a nivel de los datos:** incluye información sobre los archivos de datos individuales, como la transcripción de una entrevista, las variables particulares (diccionario de datos, libro de códigos, etc.) junto con los datos.
- ✓ **Revisar la Guía de Curación/Buenas prácticas** para conocer los formatos recomendados, identificador ORCID y otros aspectos importantes.

Guía para escribir una correcta descripción de datos (resumen)

<https://dataverse-info.unr.edu.ar>

¿Qué es una descripción de datos?

Es una **narración** con estilo directo, convincente y atractivo.

Escrita en inglés y/o español, con una extensión máxima de **300 palabras**.

Enfocada en **captar el interés** de otros usuarios para que profundicen en su estudio y posible reutilización.



¿Por qué usar formatos abiertos?

- ✓ Porque **potencian el acceso y la reutilización**.
- ✓ Porque **permiten la preservación** a largo plazo al usar estándares.
- ✓ Para los formatos abiertos existen **documentos de especificación disponibles gratuitamente**.
- ✓ Para **contribuir a la ciencia abierta**.

Ejemplos:

- Imágenes: TIFF, JPEG 2000, PDF, PNG, GIF, BMP, SVG
- Datos tabulares: CSV, TXT
- Texto: XML, PDF/A, HTML, ASCII, UTF-8



¿Qué incluimos junto con los datos? Readme file

- ✓ README file tiene el propósito de brindar un panorama sobre los datos en este dataset. Se adjunta junto con los datos (readme.txt)
- ✓ Un archivo README es recomendado para una colección de datos, como un directorio para un proyecto o experimento específico, una herramienta de software o cualquier dato que esté relacionado entre sí "lógicamente".

```
dataset-jaw-movements
=====

*Title:* Audio recordings dataset of grazing jaw movements in dairy
cattle\
*Authors:* Sebastián R. Vanrell, José O. Chelotti, Leandro A. Bugnon, H.
Leonardo Rufiner, Diego H. Milone, Emilio A. Laca and Julio R. Galli\
*Journal:* Data in Brief\
*DOI:* https://doi.org/10.1016/j.dib.2020.105623

sinc(i) (Research institute for signals, systems and computational
intelligence) - http://www.sinc.unl.edu.ar

\* Corresponding author: srvanrell@sinc.unl.edu.ar

Description
-----

This dataset is composed of correlated audio recordings and labels of
ingestive jaw movements performed during grazing by dairy cattle. Using
a wireless microphone, we recorded sounds of three Holstein dairy cows
grazing short and tall alfalfa and short and tall fescue. Two experts in
grazing behavior identified and labeled the start, end, and type of each
jaw movement: bite, chew, and chew-bite (compound movement). For each
```

Vanrell, Sebastián Rodrigo; Chelotti, José; Bugnon, Leandro; Rufiner, Hugo Leonardo; Milone, Diego; Laca, Emilio; Galli, Julio R., 2022, "Dataset: Audio recordings of grazing jaw movements in dairy cattle", <https://doi.org/10.57715/UNR/T7SDAX> , RDA UNR

¿Qué incluimos junto con los datos? Diccionario de datos

✓ Los diccionarios de datos brindan información crítica sobre los datos al describir los nombres, definiciones y atributos de los elementos de datos en el archivo de datos.

✓ Libros de códigos (encuestas). Ejemplos

<https://ddialliance.org/resources/markup-examples/codebooks>

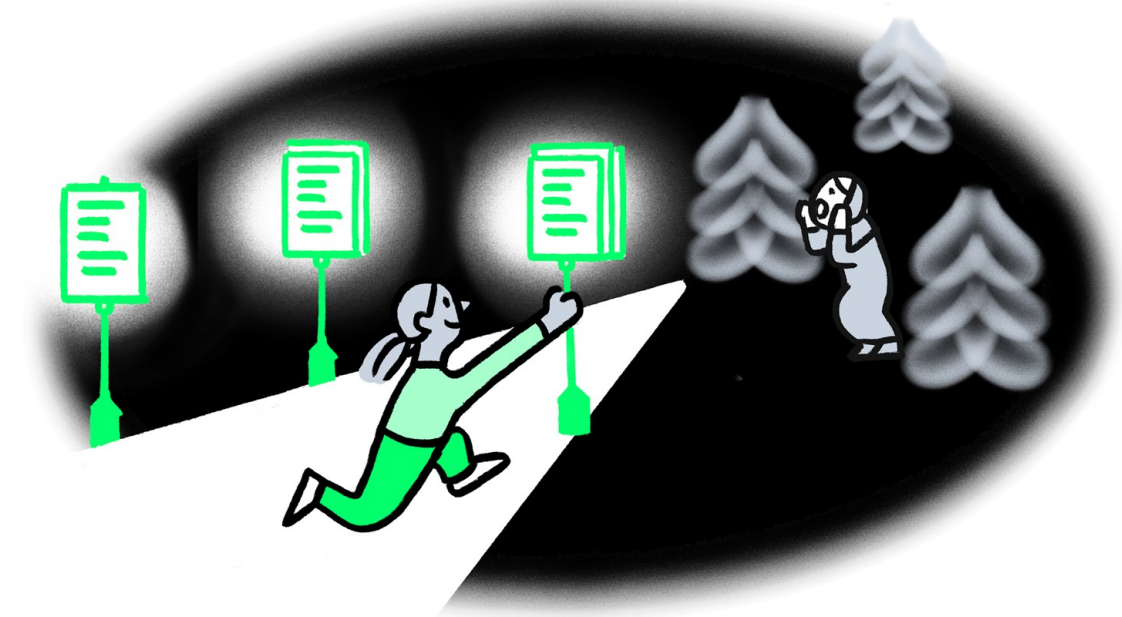
✓ Más información sobre tablas Broman, K. W., & Woo, K. H. (2018). Data organization in spreadsheets. *The American Statistician*, 72(1), 2-10. <https://doi.org/10.1080/00031305.2017.1375989>

	Variable	Variable Label
1	ANTIFUNGICODIACERO	use of antifungals at day 0
2	ANTIFUNGICOEV	use of antifungals during evolution
3	ANTIVIRALESDIACERO	use of antiviral at day 0
4	ANTIVIRALESSEV	use of antiviral during evolution
5	ATBEMPIRICODIACERO	Inicial antibiotic schedule other than vancomicine
6	CATETERCENTRALCERO	CVC-associated infection at onset
7	CATETERCENTRALEV	CVC-associated infection durin evolution
8	CATETEROVIACENTRAL	Central nervous catheter at the onset of FNE
9	CausaNeutropeniaDesconocida	unknown cause of neutropenia (unralated to chemotherapy)
10	CausaOncologica	cancer patients
11	COMORBILIDADDBT	Diabetes
12	COMORBILIDADEPOC	chronic obstructve pulmonary disease
13	COMORBILIDADHEMODIALISIS	hemodialysis
14	COMORBILIDADIC	congestive heart failure
15	COMORBILIDADIRC	chronic renal insufficiency
16	COMORBILIDADTTOGCTCCRONICO	glucocorticoid therapy

Parodi, Roberto Leandro; Lagrutta, Mariana; Tortolo, Mauro; Navall, Estefanía; Rodríguez, María S.; Sasia, Gervasio Flavio; De Candia, Lucas F.; Gruvman, Matias A.; Bottasso, Oscar; Greca, Alcides Alejandro, 2022, "Replication Dataset for: A multi-center prospective study of 515 febrile neutropenia episodes in Argentina during a 5-year period", <https://doi.org/10.57715/UNR/KNSPG1> , RDA UNR, V1,

¿Qué incluimos junto con los datos?

- ✓ Cuestionarios en blanco.
- ✓ Consentimiento informado.
- ✓ Listas de datos (por ejemplo listado de registros audiovisuales, fechas, lugares, etc.)



Scriberia

Cuestionario sobre Percepción e Implementación de Gobierno Abierto en Municipios de la República Argentina

El presente archivo contiene las 33 preguntas del cuestionario sobre la percepción e implementación del gobierno abierto en los Municipios de más de 50.000 habitantes de la República Argentina, respondido entre marzo de 2019 y mayo 2020 por referentes/responsables de gobierno abierto, cuyas referencias personales han sido anonimizadas.

A través de la herramienta "formulario de Google" (Google Forms), se obtuvieron los datos sobre iniciativas de gobierno abierto de los municipios de las siguientes 28 ciudades, según orden temporal de respuesta:

La Plata (Buenos Aires), Rafaela (Santa Fe), Tandil (Buenos Aires), Luján de Cuyo (Mendoza), Oberá (Misiones), San Isidro (Buenos Aires), San Pedro (Santa Fe), Tigre (Buenos Aires), General Pueyrredón (Buenos Aires), Concordia (Entre Ríos), Olavarría (Buenos Aires), Santo Tomé (Santa Fe), Villa María (Córdoba), General San Martín (Buenos Aires), Rosario (Santa Fe), Guaymallén (Mendoza), Venado Tuerto (Santa Fe), Río Cuarto (Córdoba), Morón (Buenos Aires), San Carlos de Bariloche (Río Negro), Avellaneda (Buenos Aires), General Pico (La Pampa), Viedma (Río Negro), Maipú (Mendoza), Pilar

Miller, Ezequiel; Grandinetti, Rita María; Rodríguez, Ezequiel, 2022, "Respuestas de iniciativas de Gobierno Abierto en Municipios de Argentina", <https://doi.org/10.57715/UNR/UVRYFZ>, RDA UNR, V1

¿Cómo organizamos los datos?

- ✓ Si tenemos muchos datos o queremos mostrar la estructura de la investigación podemos organizarlos en carpetas.



Stenta, Hernán; Gerardo Riccardi; Pedro Basile; Carlos Scuderi, 2022, "Datos de: Modelación matemática hidrológica-hidráulica del escurrimiento superficial en la cuenca del A° Pavón (Santa Fe, Argentina)", <https://doi.org/10.57715/UNR/THC0KS>

Proceso de depósito en RDA-UNR

1. <https://dataverse.unr.edu.ar/> Registrarse y crear una cuenta.
2. Ingresar y aceptar el acuerdo de publicación de datos de investigación.
3. Se asignan los permisos en el dataverse correspondiente.
4. Ver [“Guía de uso de Dataverse - Añadir un nuevo dataset”](#)
5. Describir los datos con los metadatos correspondientes.
6. Subir los datos y archivos con documentación correspondientes (readme files, diccionario de datos, etc.)
7. Confirmar la licencia por defecto y aceptar el “Acuerdo de publicación de datos de investigación”.

Publicar.

8. Va a la revisión por parte de los curadores de RDA-UNR.



Nos ponemos a trabajar en
<https://dataverse.unr.edu.ar/>

¿Qué revisamos los curadores?

- ✓ Que se cumplan las políticas y buenas prácticas.
- ✓ Que los metadatos estén completos y claros.
- ✓ Que se entienda el resumen.
- ✓ Que exista coherencia entre la descripción y los datos.
- ✓ Que se entienda la estructura de los datos (documentación).
- ✓ Que los datos estén en formatos abiertos.
- ✓ Que los datos tengan una licencia abierta.



RDA-UNR REPOSITORIO DE DATOS ACADÉMICOS

<https://dataverse-info.unr.edu.ar/>

<https://dataverse.unr.edu.ar/>

<http://doi.org/10.17616/R31NJN9K>



Ilustraciones:

The Turing Way Community, & Scriberia. (2023). Illustrations from The Turing Way: Shared under CC-BY 4.0 for reuse. Zenodo.

<https://doi.org/10.5281/zenodo.7587336>

Open Science Training Handbook CC0 1.0 Universal <https://doi.org/10.5281/zenodo.1212495>

Íconos de <https://www.freepik.com/>

UNR



¡Muchas gracias!

repositoriodatos@unr.edu.ar