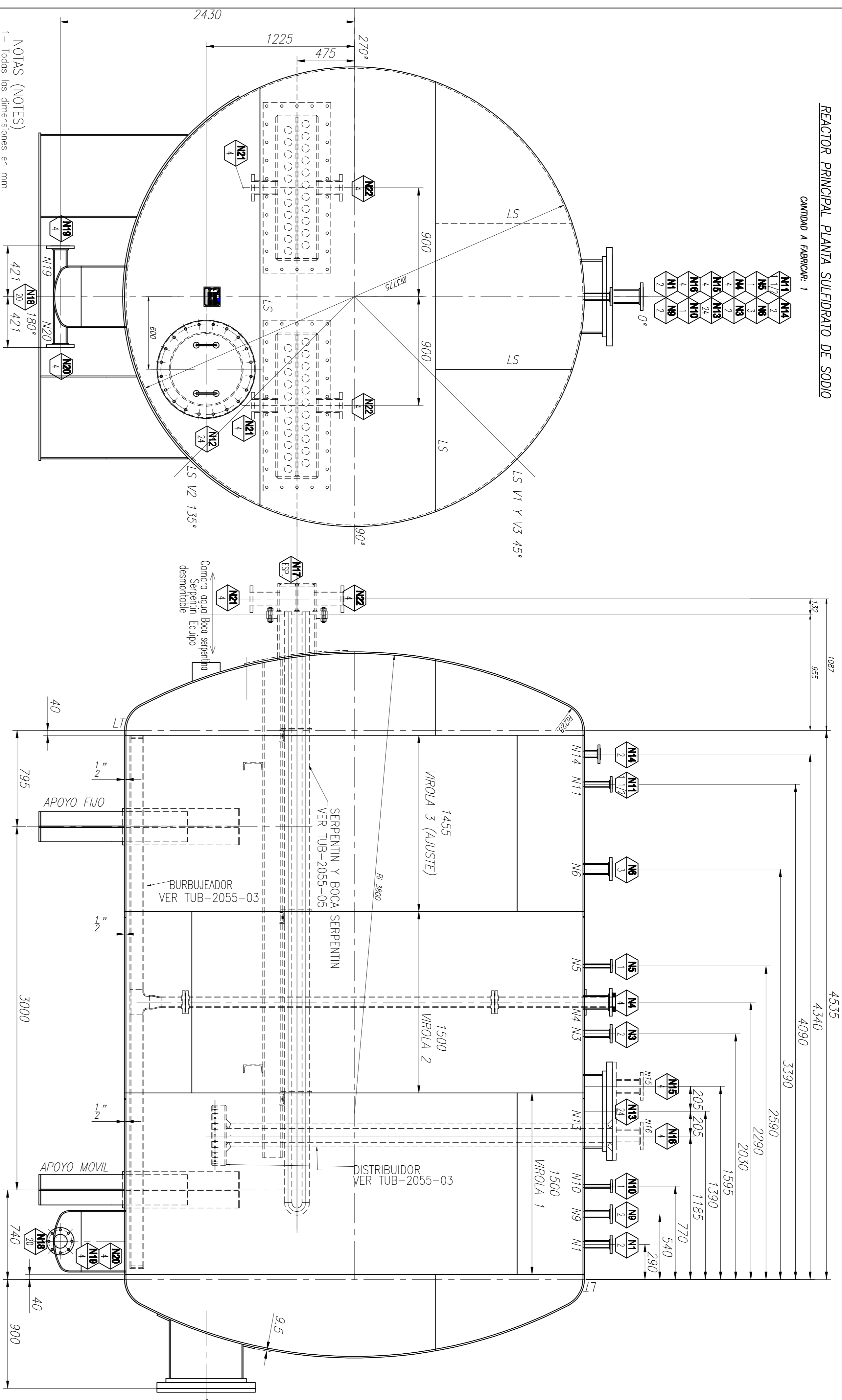


REACTOR PRINCIPAL PLANTA SOLDADADO DE SODIO

CANTIDAD A FABRICAR: 1



- NOTAS (NOTES)**
(Dimensions between brackets (in mm) are for reference)
- 1— Todos los diámetros en (mm).
 - 2— Todos los proyecciones de conexiones o cara de contacto de bridas.
 - 3— (Nozzle projection measured from centerline to extreme face of flange).
 - 4— Simbolos de soldadores según ANSI/AWS A2-4-98
 - 5— Válvula de seguridad ser provista por el Usuario.
- (Safety valve supplied by the User)

N° DE PLANO TURBOMEC	N° DE PLANO CLIENTE	DESCRIPCION	POR BY
MC-2064		MEMORIA DE CALCULO GENERAL (GENERAL CALCULATION)	TURBOMEC
TUB-2055-001		CONJUNTO GENERAL GENERAL ARRANQUE	TURBOMEC
TUB-2055-002		SEÑAL Y DETALLES	TURBOMEC
TUB-2055-003		DETALLES DISTRIBUIDORES INTERNOS (INTERNAL DISTRIBUTORS DETAILS)	TURBOMEC
TUB-2055-004		DETALLE SERPENTINA Y CONEXIONES N17 (COIL SUPPORTS DETAILS)	TURBOMEC
TUB-2055-005		DETALLE SERPENTINA Y CONEXIONES N17 (COIL SUPPORTS DETAILS)	TURBOMEC
TUB-2055-006		PLANO DE SOLDADURA N13 Y N12 (WELDING PLAN)	TURBOMEC
TUB-2055-007		PLACA IDENTIFICACION (IDENTIFICATION PLATE)	TURBOMEC

TOLERANCIAS DIMENSIONALES:
(DIMENSIONAL TOLERANCES)

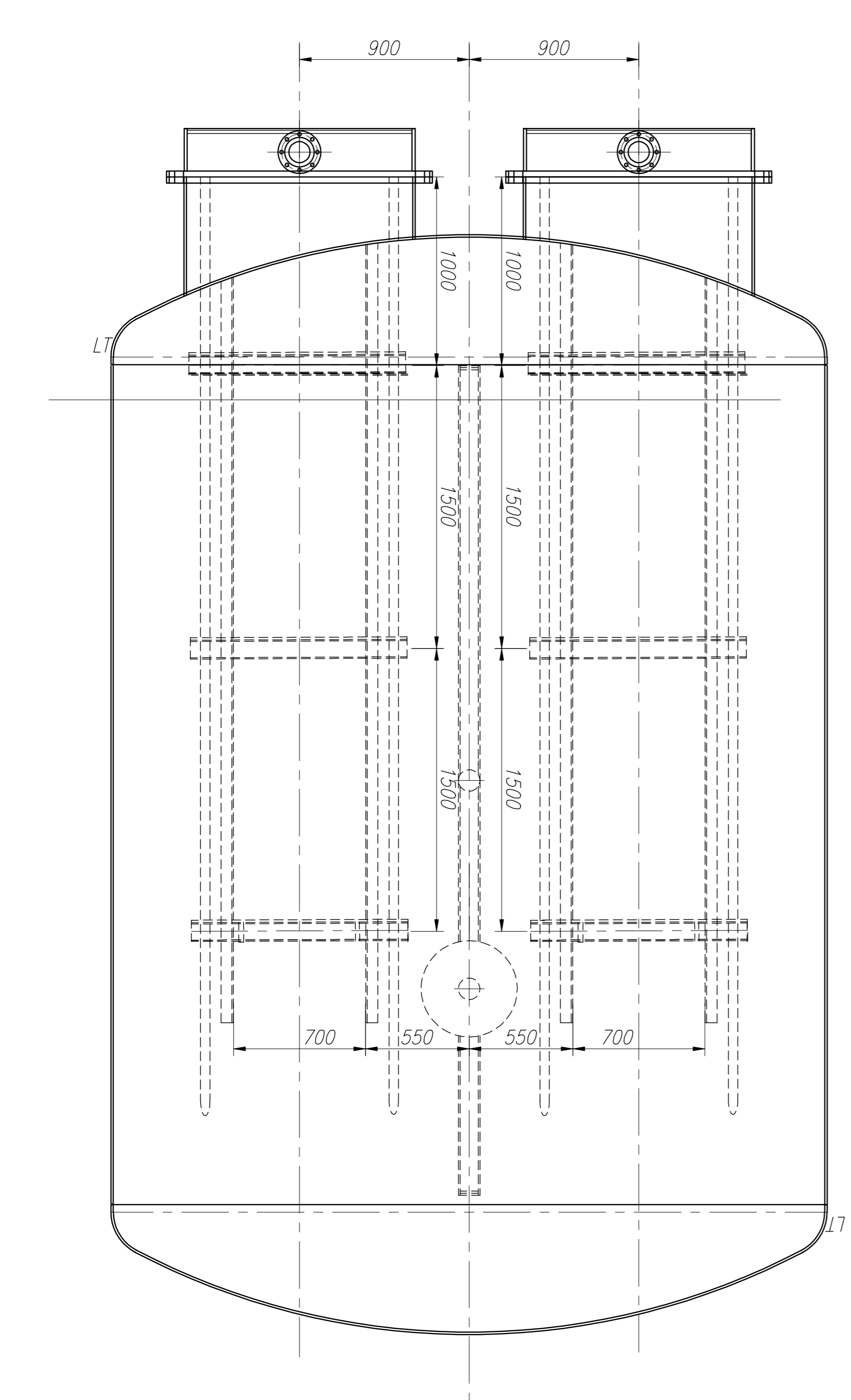
POSICION ANGULAR: ± 1°
ANGULAR POSITION: ± 3.2 mm

LONGITUD: ± 1.6 mm
LENGTH: ± 3.2 mm

PROYECCION CONEXIONES: ± 3.2 mm
NOZZLE PROJECTION: ± 3.2 mm

UBIC. QUIMS: ± 3.2 mm
SADDLES LOCATION: ± 3.2 mm

Descripción	Limpeza Pintura	Base	Terminación
EQUIPO EXTERIOR	N/A	N/A	N/A
PANTAS	Acabado SSP-300	Acabado SSP-300	Acabado SSP-300



DATOS TECNICOS (TECHNICAL DATA)

CODIGO	ASME Section VIII Div. 1 Edition 2010 Add. 2011	RESTRICCIÓN	NO	RESTRICCIÓN	NO
ESTAMPA	YES	RESTRICCIÓN	NO	RESTRICCIÓN	NO
SERVICIO OPERACION	117.65 kPa (1.2 kg/cm ²)	TEMPERATURA OPERACION	248°F (120°C)	TEMPERATURA DISEÑO	248°F (120°C)
PRESION DISEÑO	149.96 kPa (1.52 kg/cm ²)	EROSION ADMISIBLE	0 mm	EROSION ADMISIBLE	0 mm
CORROSION ADMISIBLE	6.35 MM (1/2")	MAMP	149.96 kPa (1.52 kg/cm ²)	MAMP	149.96 kPa (1.52 kg/cm ²)
TIPO PRUEBA	HYDR. [X] PNEUM. []	EXENSO IMPACT TEST	YES	EXENSO IMPACT TEST	NO
POSICION EN PRUEBA	HORIZONTAL (HORIZONTAL)	EXENSO IMPACT TEST	YES	EXENSO IMPACT TEST	NO
PRESION DE PRUEBA	220.63 kPa (2.24 kg/cm ²)	EXAMINACION RADIOGRAFICA	RI 2 (SP01)	EXAMINACION RADIOGRAFICA	RI 2 (SP01)
TEMPERATURA DE PRUEBA	MAX. 44.6 °F (7 °C)	OTROS ENSAYOS	VER PR-2055	OTROS ENSAYOS	VER PR-2055
OTRAS CARGAS	None (NO)	TRATAMIENTO TERMICO	EXCEPTUADO POR UOS-56	TRATAMIENTO TERMICO	EXCEPTUADO POR UOS-56
SERVICIO	REACTOR PRINCIPAL Pta NOSH	BRIDAS	None (NO)	BRIDAS	None (NO)
PESO VAZO	13550 kg	Peso EN OPERACION	78407 kg.	Peso EN PRUEBA	78407 kg.
PESO EN OPERACION	(hold kg)	ASISTACION	None (NO)	ASISTACION	None (NO)
PESO EN PRUEBA	78407 kg.	INSULACION	None (NO)	INSULACION	None (NO)

LISTA DE CONEXIONES (NOZZLES LIST)

Conex	SERVICIO	CANT	DIAM	CLASE	SCH	TIPO	CARA	OBSERV
NOZZLE	SERVICE	QTY	NPS	SCH	SCH	TYPE	FACE	REMARKS
N1	ENTRADA DE NaOH (NaOH INLET)	1	2	150	80S	SO	RF	
N2	PSY A FLARE (PSY TO FLARE)	1	2	150	80S	SO	RF	ANULADA (CANCELLED)
N3	ENTRADA DE Sulfhidrato (SULFIDRATO INLET)	1	4	150	80S	SO	RF	
N4	ENTRADA GAS NATURAL (NATURAL GAS INLET)	1	1	150	80S	SO	RF	
N5	VENTO GAS RESIDUAL (RESIDUAL GAS VENT)	1	3	150	80S	SO	RF	
N6	TRANSISOR TEMPERATURA (TEMPERATURE TRANSMITTER)	1	2	150	80S	SO	RF	
N7	CONEXION PI (PI CONNECTION)	1	1	150	80S	SO	RF	
N8	TOMA PPS REGISTRADOR (PPS REGISTER TAKER)	1	1/2	150	80S	SO	RF	
N9	ENTRADA DE HOMBRE (MAN-HOLE)	1	24	150	ESP. 9.5	SO	RF	
N10	DESARMONIALE DISTRIBUIDOR (DISTRIBUTOR-ASSEMBLY)	1	2	150	80S	SO	RF	
N11	LINEA DE CRUCE (CROSS LINE)	1	4	150	80S	SO	RF	VER PLANO TUB-2055-03 (SEE DWG TUB-2055-03)
N12	LINEA DE CRUCE (CROSS LINE)	1	4	150	80S	SO	RF	VER PLANO TUB-2055-03 (SEE DWG TUB-2055-03)
N13	BRIDA SERPENTIN ENTRENAMIENTO (COOLING COIL)	2	ESP.	150	80S	SO	RF	VER TUB-2055-5 (SEE TUB-2055-5)
N14	BOIA (LEG)	1	20	-	9.5/40S	-	-	BOIA (LEG)
N15	SALIDA DE PRODUCTO (BOIA) (PRODUCT OUT)	1	4	150	80S	SO	RF	
N16	SALIDA DE PRODUCTO (BOIA) (PRODUCT OUT)	1	4	150	80S	SO	RF	
N17	INGRESO AGUA ENF SERP (WATER INLET TO COIL)	2	4	150	80S	SO	RF	
N18	INGRESO AGUA ENF SERP (WATER INLET TO COIL)	2	4	150	80S	SO	RF	
N19	INGRESO AGUA ENF SERP (WATER INLET TO COIL)	2	4	150	80S	SO	RF	
N20	INGRESO AGUA ENF SERP (WATER INLET TO COIL)	2	4	150	80S	SO	RF	
N21	INGRESO AGUA ENF SERP (WATER INLET TO COIL)	2	4	150	80S	SO	RF	
N22	INGRESO AGUA ENF SERP (WATER INLET TO COIL)	2	4	150	80S	SO	RF	
N23	INGRESO AGUA ENF SERP (WATER INLET TO COIL)	2	4	150	80S	SO	RF	ANULADA (CANCELLED)

REV	FECHA	DESCRIPCION	PROY	ELEC	REV	APR
1	18/10/12	CONFORME A OBRA	FARIAS	MCC	ALM	
2	16/08/12	PARA CONSTRUCCION	FARIAS	MCC	ALM	

PROYECTO	FECHA	FINA	OTR. N.	OTR. N.
PROYECTO	31/03/12	F. FARIAS	08R-2055	08R-2055
DISEÑO	31/03/12	MCC	08R-2055	08R-2055
REVISO	31/03/12	MCC	08R-2055	08R-2055
APROBADO	31/03/12	ALM	08R-2055	08R-2055

TITULO:	REACTOR PRINCIPAL Pta NOSH	PLANO DE REFERENCIA	TUB-2055-01
CONJUNTO GENERAL <td></td> <td></td> <td></td>			