

*Convegno Internazionale di Storia
Traiettorie culturali tra il Mediterraneo e l'America latina
Cronache, letterature, arti, lingue e culture
28 ottobre 2015*

Definizione delle radici (pan)calabresi in terra argentina: uno studio pilota



Luciano Romito - Elvira Graziano – Manuela Frontera – Andrea Tarasi - Maria Assunta Ciardullo
Laboratorio di Fonetica UNICAL - Università della Calabria, Italia

Maria Gabriela Piemonti - Mariano Strano
UNR – Universidad Nacional de Rosario, Argentina

Team di ricerca



Elvira Graziano
Collaboratrice
Laboratorio di fonetica
Unical



Luciano Romito
Professore associato di
Linguistica e Glottologia
Responsabile scientifico
Laboratorio di fonetica
(Dip. LiSE) Unical



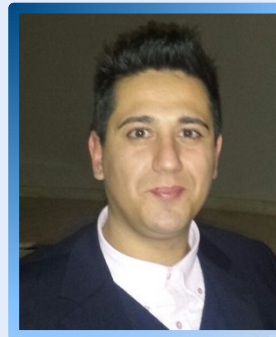
Maria Gabriela Piemonti
Direttrice del Dipartimento di
Traduzione
Ordinario di Teoria della traduzione
UNR



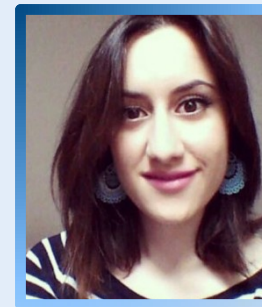
Mariano Strano
Professore associato di Lingua
italiana
Specializzando in Linguistica
Acquisizionale
UNR



Manuela Frontera
Dottoranda in Politica, Cultura e Sviluppo
Laboratorio di fonetica
Unical



Andrea Tarasi
Dottore di Ricerca in Studi
linguistici e letterari
Laboratorio di fonetica
Unical



Maria Assunta Ciardullo
Dottoranda in Politica, Cultura e Sviluppo
Laboratorio di fonetica
Unical

PROGETTO DI RICERCA

Dal XIX sec. l'Argentina ha accolto flussi migratori dall'Italia, in particolare Calabresi. Questi si raggruppano in comunità presso le quali si trova una certa omogeneità culturale basata su un forte sentimento d'unione.

Si è pensato che a questa identità culturale potesse corrispondere anche una identità linguistica

Poiché emigravano contadini, artigiani e piccoli commercianti analfabeti, il **dialetto** era la loro **L1**, mentre lo **spagnolo** veniva appreso in contesto spontaneo e con delle influenze dialettali o legate all'italiano popolare da loro parlato.

Da qui, la differenza tra questa prima generazione di emigrati e la seconda che, scolarizzandosi in Argentina e apprendendo lo spagnolo come L1, hanno la terra sudamericana come riferimento e non più l'Italia.

Figli e nipoti di emigrati sono legati alla terra di origine attraverso i racconti di questi ultimi oppure proprio attraverso la lingua che gli stessi continuano a parlare anche lontano da casa

Alcuni di loro seguono corsi di lingua italiana che risulta essere molto lontana da quella che sentono parlare a casa

Abbiamo deciso di indagare il registro linguistico di alcuni argentini con origini calabresi che prendono parte alle iniziative delle associazioni che operano direttamente sul territorio.

Percentuale di studenti di origine italiana presenti nella UNR (Universidad Nacional de Rosario)

Porcentaje según Facultad	Arquitectura, Plan. y Diseño	Ciencia Política y RRII	Ciencias Agrarias	Ciencias Bioquím. y Farm.	Ciencias Económ. y Estadística	Cs. Exactas, Ingeniería y Agrim.	Ciencias Médicas	Ciencias Veterinarias	Derecho	Humanidades y Artes	Odontología	Psicología	Total
Italia	56,20%	50,73%	57,33%	55,59%	49,41%	56,87%	47,90%	49,76%	53,51%	48,56%	52,46%	55,98%	51,70%

Caratterizzazione per regione di provenienza

Región Italia	Arquitectura, Plan. y Diseño	Ciencia Política y RRII	Ciencias Agrarias	Ciencias Bioquím. y Farm.	Ciencias Económ. y Estadística	Cs. Exactas, Ingeniería y Agrim.	Ciencias Médicas	Ciencias Veterinarias	Derecho	Humanidades y Artes	Odontología	Psicología	Total
Sicilia	164	226	52	171	578	189	470	38	483	335	50	156	2.912
Piemonte	126	221	88	165	352	157	285	38	294	174	35	107	2.043
Abruzzo	20	32	17	33	338	33	88	7	82	38	4	5	1.253
Calabria	33	79	11	43	137	38	103	7	92	44	6	16	609
Emilia-Romagna	20	33	13	43	103	32	47	7	81	43	6	3	458
Toscana	40	36	9	27	80	42	79	7	59	75	9	13	474
Veneto	38	42	8	31	69	51	36	6	55	36	6	3	380
Lombardia	13	46	13	28	32	27	58	3	56	75	10	29	392
Friuli - Venezia Giulia	23	38	9	26	66	26	54	1	46	49	10	13	362
Trentino - Alto Adige	12	19	4	20	34	21	36	4	16	10	9	16	202
Emilia - Romagna	12	18	2	6	35	11	28	1	26	26	2	8	176
Liguria	8	15	4	9	21	10	17	2	19	18	5	5	133
Lazio	3	13	2	7	22	9	25	1	24	13	1	5	125
Basilicata	7	11	6	7	12	10	17	2	16	16	4	8	114
Campania	3	7	4	3	16	10	17	0	22	5	2	5	96
Molise	3	9	2	3	13	9	14	1	9	10	2	0	77
Sardegna	2	9	2	8	9	1	17	0	10	5	0	3	66
Puglia	0	1	0	1	4	1	6	0	12	5	0	3	34
Umbria	2	3	0	1	1	1	0	0	4	0	1	5	19
Valle d'Aosta	0	0	0	0	1	1	3	0	1	0	0	0	7
Desconoce	370	467	216	560	1.663	588	1.016	205	751	595	121	329	6.880
Total Italia:	897	1.332	463	1.205	4.189	1.287	2.386	331	2.122	1.579	282	730	16.804



Fondazione Famiglia Calabrese del Nordeste



famigliacalabresachaco@yahoo.com.ar



Resistencia, Chaco (Argentina)



REGIONE
CALABRIA

Obiettivo della ricerca

Verificare se **emigrati calabresi** di prima/seconda generazione mantengono le caratteristiche proprie dei **dialetti di provenienza** oppure si avviano verso uno **standard dialettale** (pan-calabrese)

Isoglosse della Calabria

Rholfs (1966)

: bipartizione della Calabria dialettale in

una zona settentrionale (di tipo latino) e una zona

meridionale (con fenomeni quali relitti lessicali e calchi linguistici di matrice greca).

Esempi di parametri analizzati.

Calabria settentrionale:

- fenomeni lessicali: *craji* "domani", *ácina* "uva", *nura* "nuora".

- Fenomeni fonetico-fonologici: passaggio dal dittongo (*ie, uo*) al monottongo chiuso (*e, o*); *tiempu* = *témpu*, *fuocu* = *fócu*.

Calabria Meridionale:

- fenomeni morfologici: perdita dell'infinito dopo i verbi che esprimono intenzione o volontà; *voli mu (mi) mangia* = egli vuol mangiare.

- Fenomeni lessicali: qui si usa *testa* al posto di *capu*; *pumu* invece di *milu*.

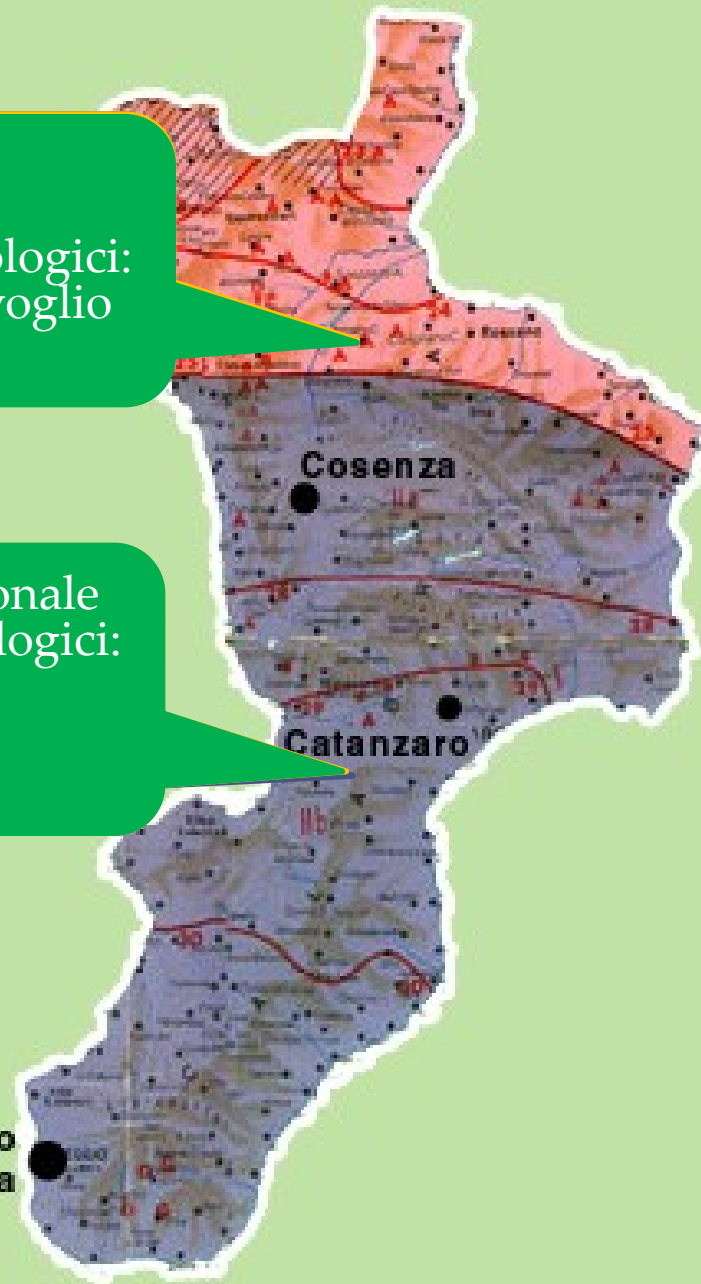
Calabria settentrionale
fenomeni morfologici:
vuegliu dorma "voglio dormire".

Calabria meridionale
fenomeni morfologici:
vogghiu ma/mulu
dormu "voglio dormire".

Car



Reggio Calabria



Isoglosse della Calabria

e (1976)

Sezione settentrionale A:

LĚCTUM > lettu

...e con vocalismo siciliano (che va dalla punta estrema alla linea Stilo/Vibo Valentia);
sezione centrale con vocalismo siciliano, ma napoletano
...azione (comprende la zona

Sezione settentrionale B:

LĚCTUM > liettu

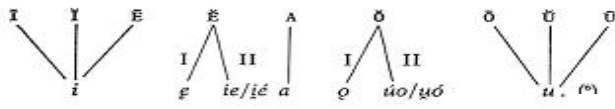
...comprende la zona di Cosenza)
...ottosezioni: una a sud della
...vocalismo siciliano e di
compromesso tra le condizioni siciliane e napoletane e
una a nord della linea Diamante-Cassano con vocalismo
arcaico (Area Lausberg) e di compromesso tra le
condizioni sarde, siciliane e napoletane.

Sezione centrale:

LĚCTUM > lettu/liettu

Sezione centrale

Sezione meridionale



Sezione settentrionale B



Sezione meridionale:

LĚCTUM > lettu

Sezione A



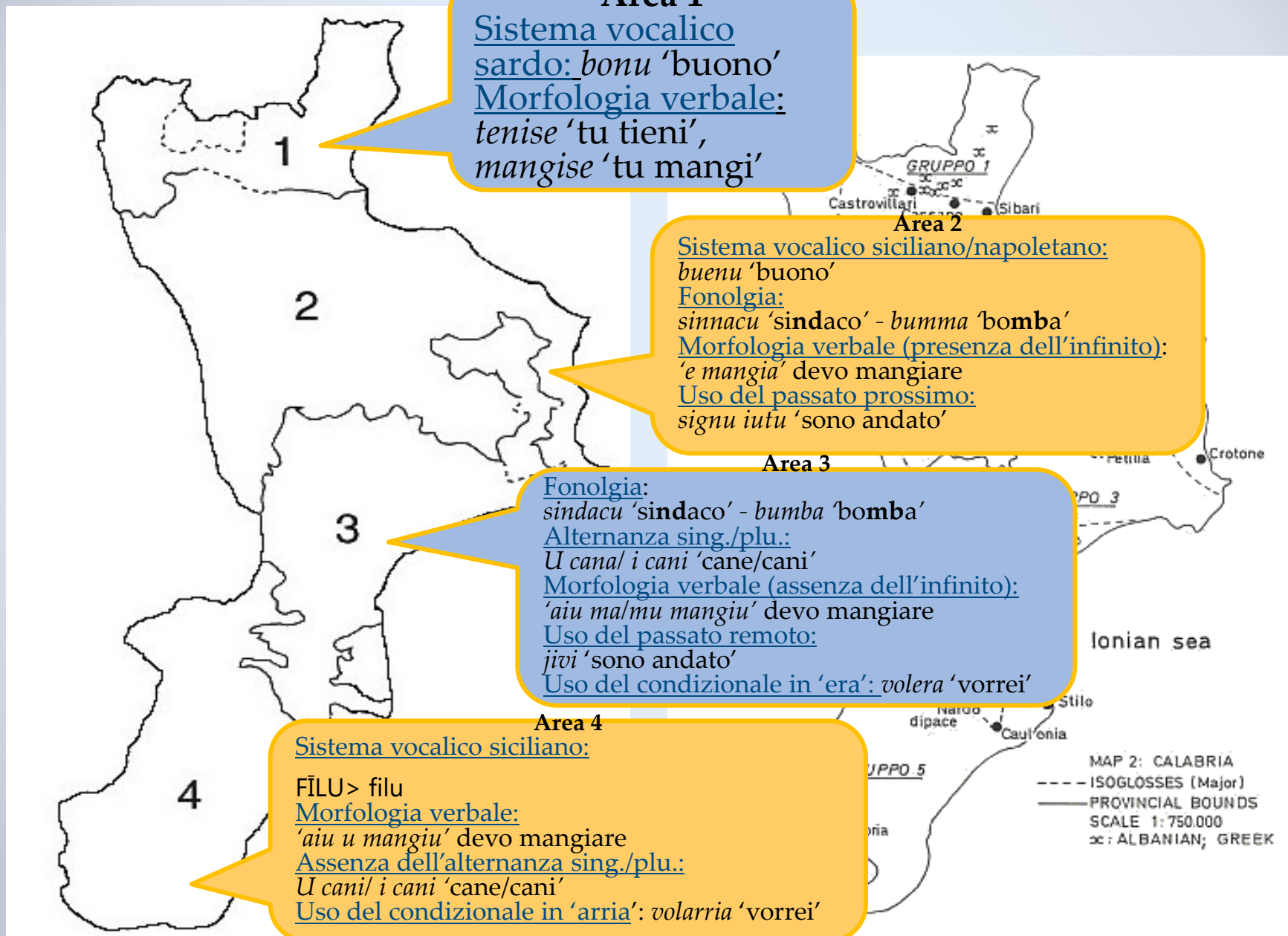
Mar Tirreno

A



Isoglosse della Calabria

Trumper (1997)



MATERIALI E METODI 1/2

CAMPIONE

9 calabresi emigrati in Argentina, tutti pensionati di prima e seconda generazione afferenti alle quattro aree dialettologiche di riferimento (Trumper, 1997).

Età: 63 – 85 anni

ID	Età	Anni in Argentina
A. C.	79	64
A. P.	77	54
B. C.	75	38
B. S.	72	61
C. P.	85	52
D. G.	63	62
L. M.	68	55
M. G.	65	65
M. P. C.	77	54

MATERIALI E METODI 2/2

COMPILAZIONE QUESTIONARIO

- Dati anagrafici
- Livello di conoscenza del proprio dialetto
- Contesto d'uso del dialetto

ACQUISIZIONE DEL MATERIALE SONORO

- PARLATO SPONTANEO (Interviste aperte)
- LETTURA (di frasi e parole target in italiano da tradurre simultaneamente)

REGISTRAZIONI

- Microfono Lavalier
- Computer

PARAMETRI

Fonetico/fonologici, morfologici, sintattici e lessicali (cfr. Trumper, 1997)

ANALISI DEI DATI

Area 1

Parametri	Esempio	Esito atteso	Esito non atteso
Assenza assimilazione progressiva nesi nd > nn mb > mm	<u>s</u> indaco > <u>s</u> innacu g <u>a</u> m <u>b</u> a > g <u>a</u> m <u>m</u> a	100%	0%
Esito -LL- > [dɔ]	cipolla > [tʃi'puɔ:a]	81,82% [tʃi'puɔ:a]	18,18% [tʃi'pol:a] (influenza dell'italiano)
Assenza metafora per dittongazione	Pietro > Petru medico > medicu / miadicu	100%	0%
Presenza metafora per innalzamento	freddo > friddu nipote > nipute	100%	0%
Morfologia verbale	tu mangi > mangise	100%	0%
Lessico	piccola > zinna; grano > trigghiscu	100%	0%

ANALISI DEI DATI

Area 2

Parametri	Esempio	Esito atteso	Esito non atteso
Esito -LL- > [ll]	cipolla > [tʃi'pul:a] / [tʃi'puɖ:a]	100%	0%
Presenza metaforia per dittongazione	Pietro > Pietru medico > miadicu	100%	0%
Apocope nell'infinito	a prendere > a piglià	100%	0%

ANALISI DEI DATI

Area 3

Parametri	Esempio	Esito atteso	Esito non atteso
Presenza di glottalizzazione	Caffè > cafhé	90,91%	9,09% (influenza italo-spagnola)
Esito -LL- > [dd]	cipolla > [tʃi'pud:a]	52,17%	47,83% [tʃi'pura] [tʃi'puda]
Alternanza nel paradigma sing		43,48%	56,52% u cani
Forme variabili di infinito	Un bolìa 'u vegnu	66,67%	33,33% vogghiu dormire
Posizione dell'aggettivo possessivo	tuo nipote > neputetta	100%	0%

Influenza di altri sistemi dialettali?

ANALISI DEI DATI

Area 4

Parametri	Esempio	Esito atteso	Esito non atteso
Assenza di glottalizzazione	Caffè > café	100%	0%
Esito -LL- > [dd]/[r]/[dd]	cipolla > [tʃi'puɖ:a] [tʃi'puɖ:a]	38,09%	61,90% [tʃi'puɖa] [tʃi'pu:ɖa]
Forma invariabile sing./plur	limone /i/ > limoni	100%	0%
Esiti variabili ness. LD > -rt	saltare > sartari	100%	0%
Uso variabile dell'infinito	Voglio dormire > vogliu <u>'u dormu</u>	63,64%	36,36% vogliu dormiri
Assenza di posposizione dell'aggettivo possessivo	mio fratello > me frati	100%	0%

Influenza di altri sistemi dialettali?

CONCLUSIONI

1. SOSTANZIALE MANTENIMENTO DEI PARAMETRI DELLE AREE DIALETTOLOGICHE DI PROVENIENZA
2. DIVERSI CALABRESI ('CONGELAMENTO') vs. PAN-CALABRESE (UNIFICAZIONE)
3. ESITI NON ATTESI (AREA 1, 3 E 4):
I POTETICI CONTATTI FRA SISTEMI DIALETTALI DIFFERENTI E LINGUA TETTO (SPAGNOLO O ITALIANO)

SVILUPPI FUTURI

1. Reclutare un maggior numero di parlanti Argentini con origini calabresi, avvalendosi della collaborazione con l'Università di Rosario (UNR, Argentina) dove è in atto la formazione di un Laboratorio di Fonetica
2. Creare nel nuovo Laboratorio un archivio sonoro interattivo dell'*Altra Italia* che conservi la lingua ma anche la cultura e le tradizioni

GRAZIE

GRACIAS