

## Canasta Básica Alimentaria Rosario. Octubre de 2022.

### Resumen ejecutivo.

#### Destacados

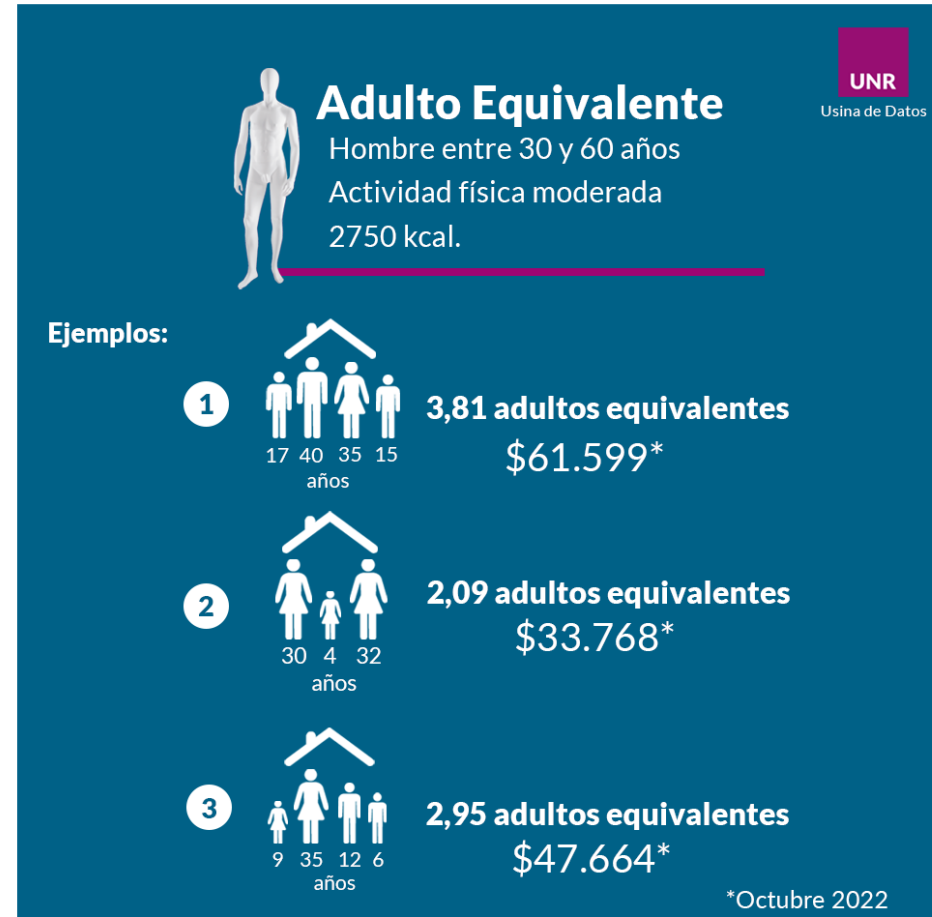
- El costo de la CBA rosarina se **incrementó un 9,5% respecto al mes de septiembre**. Esta variación fue impulsada fundamentalmente por el aumento del precio en las categorías “Raíces y tubérculos”, “Verduras y hortalizas” y “Aceites y grasas”.
- Un rosarino de entre 30 y 60 años necesitó como mínimo **\$16.157 mensuales en octubre** para adquirir los alimentos de la Canasta Básica Alimentaria (CBA) y no quedar, por tanto, bajo la línea de indigencia.
- Un **hogar de cuatro miembros**, integrado por un varón de 40 años, una mujer de 35 y dos varones de 17 y 15 años debió tener, en octubre de 2022, un ingreso igual o superior a **\$61.559** para satisfacer sus **necesidades alimentarias básicas<sup>1</sup>**.

<sup>1</sup> Dado que los requerimientos nutricionales varían según el sexo, la edad y la intensidad de la actividad física, la CBA toma como referencia a un varón adulto



de 30 a 60 años, con actividad física moderada, que se denomina “adulto equivalente”. Por tanto, la CBA de un hogar depende de la edad y sexo de sus miembros. Su valor determina la Línea de Indigencia. Un hogar que no llegue a cubrir el valor de su CBA, será considerado indigente.

- Durante el mes de octubre, la jubilación mínima, la Pensión Universal para el Adulto Mayor y Móvil y la Asignación Universal por Hijo no aumentaron en términos nominales, y presentaron una disminución real en términos de canasta básica de 8,7%. El Salario Mínimo Vital y Móvil aumentó con respecto al mes anterior, aun así, presenta una disminución real en términos de canasta básica de 2,7%.



## Ejemplos de poder de compra según tipos de ingresos



Octubre 2022

Jubilación  
Mínima



\$50.353  
**3,1 CBA\***

Pensión Universal  
Adultos Mayores



\$40.282  
**2,5 CBA\***

Salario Mínimo,  
Vital y Móvil



\$54.550  
**3,4 CBA\***

Asignación  
Universal por Hijo



\$8.471  
**0,5 CBA\***

\*Corresponden a CBA para adulto equivalente.

## Asignación Universal por Hijo en comparación con CBA



Con el valor de la AUH una persona mayor a 2 años no puede cubrir sus requerimientos nutricionales mínimos.

La AUH percibida es de \$8.471 y solo cubre la CBA hasta los 2 años de edad\*



Octubre 2022